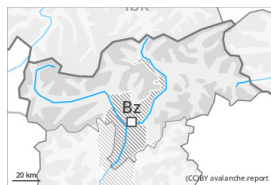






## Degré de danger 2 - Limité



Limite de la forêt

Tendance: danger d'avalanche constant

le jeudi 11 01 2024

Neige soufflée  
(Neige ventée)

Limite de la forêt

Snowpack stability: **poor**Frequency: **some**Avalanche size: **medium**

### Neige récemment soufflée constituant le danger principal.

Des accumulations de neige soufflée facilement déclenchables se sont formées avec la neige fraîche et le vent dans les derniers jours au-dessus de la limite de la forêt. Ceci également dans la zone de la limite de la forêt, notamment dans les régions où le vent a beaucoup soufflé. Prudence surtout sur les pentes raides à l'ombre comme dans les combes, couloirs et derrière les ruptures de terrain. Le nombre et la taille des endroits dangereux augmentent avec l'altitude. En haute montagne ces endroits dangereux sont présents à toutes les expositions.

Des avalanches de neige meuble sèche seulement encore isolées sont possibles avec le rayonnement solaire. Ceci surtout sur les pentes extrêmement raides ensoleillées.

En outre il existe un danger latent d'avalanches de glissement, surtout sur les pentes raides exposées à l'est, au sud et à l'ouest en dessous d'environ 2600 m. Les avalanches de glissement sont de manière isolée assez grandes.

### Manteau neigeux

Modèles de danger

md.6: froid, neige légère et vent

md.2: neige glissante

Les accumulations de neige soufflée fraîches et relativement anciennes reposent sur des couches meubles.

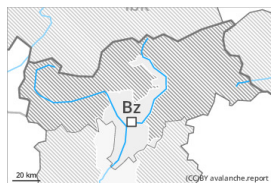
La neige fraîche repose en partie sur du givre de surface dans la zone de la limite de la forêt. La neige fraîche de la semaine écoulée repose sur une surface croûtée à toutes les expositions en dessous d'environ 2600 m. En général le manteau neigeux ancien est stable.

### Tendance

Les accumulations de neige soufflée fraîches et relativement anciennes restent parfois fragiles.



## Degré de danger 1 - Faible



Tendance: danger d'avalanche constant

le jeudi 11 01 2024



Neige soufflée  
(Neige ventée)



Limite de la forêt

Snowpack stability: **poor**

Frequency: **few**

Avalanche size: **small**

### Neige soufflée à surveiller.

Les accumulations récentes et déjà plus anciennes de neige soufflée peuvent encore être déclenchées de manière isolée, surtout à leur périphérie. Prudence surtout à proximité des crêtes dans les combes, couloirs et derrière les ruptures de terrain. Des avalanches sont généralement petites.

### Manteau neigeux

Modèles de danger

md.6: froid, neige légère et vent

Les accumulations récentes et déjà plus anciennes de neige soufflée reposent sur des couches meubles. Le manteau neigeux ancien est assez stable.

### Tendance

Neige soufflée à surveiller.