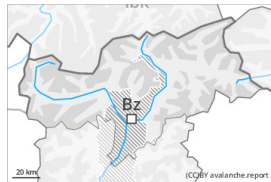




## Grado di pericolo 2 - Moderato



Limite del bosco

Tendenza: pericolo valanghe stabile

per Giovedì il 11.01.2024



Lastrone da vento



Limite del bosco

Stabilità del manto nevoso: **scarsa**

Stabilità del manto nevoso: **alcuni**

Dimensioni valanghe: **medie**

### La neve ventata recente è la principale fonte di pericolo.

Con neve fresca e vento negli ultimi giorni al di sopra del limite del bosco si sono formati accumuli di neve ventata facilmente distaccabili. Ciò anche in prossimità del limite del bosco, soprattutto nelle regioni con molto vento. Attenzione soprattutto sui pendii ombreggiati ripidi, come pure nelle conche, nei canaloni e dietro ai cambi di pendenza. Il numero e le dimensioni dei punti pericolosi aumenteranno con l'altitudine. In alta montagna, questi punti pericolosi sono esposti in tutte le direzioni.

Con l'irradiazione solare, sono possibili solo più isolate valanghe asciutte di neve a debole coesione. Ciò soprattutto sui pendii soleggiati ripidi estremi.

Inoltre sussiste un pericolo latente di valanghe per scivolamento di neve, specialmente sui pendii ripidi esposti a est, sud e ovest al di sotto dei 2600 m circa. Le valanghe per scivolamento di neve sono a livello isolato di dimensioni piuttosto grandi.

### Manto nevoso

Situazione tipo

st.6: neve a debole coesione e vento

st.2: neve da slittamento

Gli accumuli di neve ventata nuovi e meno recenti poggiano su strati soffici.

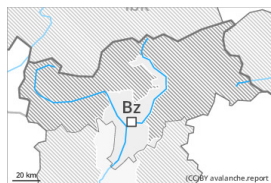
La neve fresca poggia in parte su brina superficiale in prossimità del limite del bosco. La neve fresca dell'ultima settimana poggia su una crosta a tutte le esposizioni al di sotto dei 2600 m circa. Il manto di neve vecchia è stabile in molti punti.

### Tendenza

Gli accumuli di neve ventata nuovi e meno recenti rimangono in parte instabili.



## Grado di pericolo 1 - Debole



**Tendenza: pericolo valanghe stabile** →  
per Giovedì il 11.01.2024



Lastrone da  
vento



Limite del bosco

Stabilità del manto nevoso: **scarsa**

Stabilità del manto nevoso: **pochi**

Dimensioni valanghe: **piccole**

### La neve ventata richiede attenzione.

I nuovi accumuli di neve ventata e quelli meno recenti possono, a livello isolato, subire un distacco, soprattutto nelle zone marginali. Attenzione soprattutto nelle zone in prossimità delle creste nelle conche, nei canaloni e dietro ai cambi di pendenza. Le valanghe sono per lo più di piccole dimensioni.

### Manto nevoso

**Situazione tipo**

st.6: neve a debole coesione e vento

I nuovi accumuli di neve ventata e quelli meno recenti poggiano su strati soffici. Il manto di neve vecchia è piuttosto stabile.

### Tendenza

La neve ventata richiede attenzione.