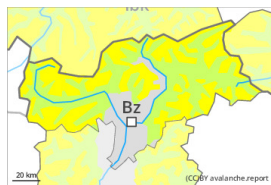




Grad de perilh 2 - Moderat



Limit deth bòsc

Tendència: perilh de lauegi constant

enDijaus 11 01 2024



Plaques de vent



Limit deth bòsc

Estabilitat deth celh de nhèu: [praube](#)Frecuècia: [Quauqui](#)Mesura de lauet: [Mejan](#)

Eth problèma de nhèu ventada recenta ei era hònt principau de perilh.

Damb era nhèu recenta e eth vent, ath long des darrèri dies, per dessus deth limit deth bòsc s'an format plaques de vent de bon desencadenar. Açò se da tanben apròp deth limit deth bòsc, sustot enes sectors fòrça exposadi ath vent. Precaucion sustot enes pales ombrères arribentes, e tanben enes conques, canaus e ath darrèr de cambis abruptes de pendent. Eth nombre e era dimension des endrets perilhosi aumentaràn damb era altitud. En zònes aupines, aguesti endrets perilhosi son presenti en totes es orientacions.

Damb era radiacion solara, son possibles sonque de manèra isolada lauegi de nhèu seca sense coesion. Açò se da especiaument enes pales soleienques extrèmament arribentes.

Ath delà i a un perilh latent de lauegi d'esguitlament basau, especiaument enes pales arribentes orientades a èst, sud e oèst per dejós des 2600 m aproximativament. Es lauegi d'esguitlament basau son de manèra isolada en generau de mida grana.

Celh de nhèu

Patrons de perilh

pp.6: heired, nhèu sense coesion e vent

pp.2: esguitlament de nhèu

Es plaques de vent recentes e antigues repòsen ath dessus de coches trendes.

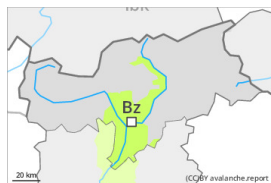
Era nhèu recenta arrepòse locaument ath dessus de gibra de superfícia apròp deth limit deth bòsc. Era nhèu recenta dera darrèra setmana arrepòse ath dessus d'ua crosta en totes es orientacions per dejós des 2600 m aproximativament. Eth mantèth de nhèu vielh ei estable en fòrça endrets.

Tendència

Es plaques de vent recentes e antigues demoren en part inestables.



Grad de perilh 1 - Fèble



Tendència: perilh de lauegi constant →
enDijaus 11 01 2024



Plaques de vent



Limit deth bòsc

Estabilitat deth celh de nhèu: **prabe**

Frecuència: **Pògui**

Mesura de lauet: **Petit**

Eth problèma de nhèu ventada requerís atencion.

Es naues acumulacions de nhèu ventada e es mens recents se pòden, de manèra isolada, desencadenar, especiaument enes sòns marges. Precaucion sustot apròp des crestes enes conques, canaus e ath darrèr de cambis abruptes de pendent. Es lauegi son aumens de mida petita.

Celh de nhèu

Patrons de perilh

pp.6: heired, nhèu sense coesion e vent

Es naues acumulacions de nhèu ventada e es mens recents repòsen ath dessús de coches trendes. Eth mantèth de nhèu vielh ei mès a lèu estable.

Tendència

Eth problèma de nhèu ventada requerís atencion.