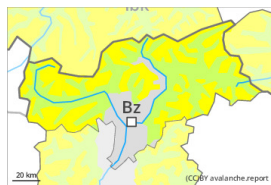


Grado di pericolo 2 - Moderato



Limite del bosco

Tendenza: pericolo valanghe stabile

per Venerdì il 12.01.2024



Lastrone da vento



Limite del bosco

Stabilità del manto nevoso: **scarsa**

Punti pericolosi: **alcuni**

Dimensione valanga: **medie**

La neve ventata recente è la principale fonte di pericolo.

I nuovi accumuli di neve ventata e quelli meno recenti possono subire un distacco in seguito al passaggio di un singolo appassionato di sport invernali al di sopra del limite del bosco. Attenzione soprattutto sui pendii ombreggiati ripidi, come pure nelle conche, nei canali e dietro ai cambi di pendenza. Il numero e le dimensioni dei punti pericolosi aumenteranno con l'altitudine. In alta montagna, questi punti pericolosi sono esposti in tutte le direzioni.

Sono possibili isolate valanghe asciutte di neve a debole coesione. Ciò soprattutto sui pendii soleggiati ripidi estremi.

Inoltre sussiste un pericolo latente di valanghe per scivolamento di neve, specialmente sui pendii ripidi esposti a est, sud e ovest al di sotto dei 2600 m circa. Le valanghe per scivolamento di neve sono a livello isolato di dimensioni piuttosto grandi.

Manto nevoso

Situazione tipo

st.6: neve a debole coesione e vento

st.2: neve da slittamento

Con vento da moderato a forte proveniente da nord est durante il pomeriggio si formeranno accumuli di neve ventata. Gli accumuli di neve ventata nuovi e meno recenti poggiano su strati soffici.

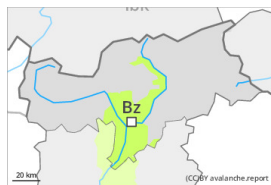
Gli accumuli di neve ventata poggiano in parte su brina superficiale. La neve fresca dell'ultima settimana poggia su una crosta a tutte le esposizioni al di sotto dei 2600 m circa. La parte basale del manto nevoso è per lo più stabile.

L'innnevamento è estremamente variabile a seconda dell'azione del vento al di sopra del limite del bosco. Il manto nevoso è estremamente variabile a distanza di pochi metri.

Tendenza

Gli accumuli di neve ventata nuovi e meno recenti rimangono in parte instabili.

Grado di pericolo 1 - Debole



Tendenza: pericolo valanghe stabile →
per Venerdì il 12.01.2024



Lastrone da vento



Limite del bosco

Stabilità del manto nevoso: **scarsa**

Punti pericolosi: **pochi**

Dimensione valanga: **piccole**

La neve ventata richiede attenzione.

I nuovi accumuli di neve ventata e quelli meno recenti possono, a livello isolato, subire un distacco, soprattutto nelle zone marginali. Attenzione soprattutto nelle zone in prossimità delle creste nelle conche, nei canali e dietro ai cambi di pendenza. Le valanghe sono per lo più di piccole dimensioni.

Manto nevoso

Situazione tipo

st.6: neve a debole coesione e vento

I nuovi accumuli di neve ventata e quelli meno recenti poggiano su strati soffici. Il manto di neve vecchia è piuttosto stabile.

Tendenza

La neve ventata richiede attenzione.