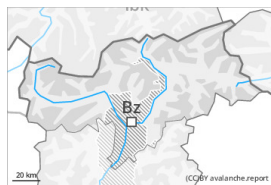


## Grad de perih 2 - Moderat



Limit deth bòsc

**Tendència: perih de lauegi constant**

enDiuendres 12 01 2024



Plaques de vent



Limit deth bòsc

Estabilitat deth celh de nhèu: [praube](#)

Frecuència: [Quauqui](#)

Mesura de lauet: [Mejan](#)

### Eth problèma de nhèu ventada recenta ei era hònt principau de perih.

Es naues acumulacions de nhèu ventada e es mens recentes pòden èster desencadenades ath pas d'un unic montanhaire per dessus deth limit deth bòsc. Precaucion sustot enes pales ombrères arribentes, e tanben enes conques, canaus e ath darrèr de cambis abruptes de pendent. Eth nombre e era dimension des endrets perilhosi aumentaràn damb era altitud. En zònes aupines, aguesti endrets perilhosi son presenti en totes es orientacions.

(-) son possibles de manèra isolada lauegi de nhèu seca sense coesion. Açò se da especiaument enes pales soleienques extrèmament arribentes.

Ath delà i a un perih latent de lauegi d'esguitlament basau, especiaument enes pales arribentes orientades a èst, sud e oèst per dejós des 2600 m aproximativament. Es lauegi d'esguitlament basau son de manèra isolada en generau de mida grana.

### Celh de nhèu

#### Patrons de perih

pp.6: heired, nhèu sense coesion e vent

pp.2: esguitlament de nhèu

Damb eth vent de moderat a fòrt deth nòrd-èst, pendent era tarde, se formaràn plaques de vent. Es plaques de vent recentes e antigues repòsen ath dessus de coches trendes.

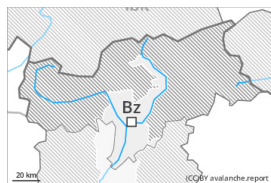
Es plaques de vent repòsen locaument ath dessus de gibra de superfícia. Era nhèu recenta dera darrèra setmana arrepòse ath dessus d'ua crosta en totes es orientacions per dejós des 2600 m aproximativament. Era part inferior deth mantèth ei majoritàriament establa.

Es celhs de nhèu càmbien fòrça per dessus deth limit deth bòsc pera influència deth vent. Eth mantèth de nhèu ei extrèmament variable en pòqui mètres.

### Tendència

Es plaques de vent recentes e antigues demoren en part inestables.

## Grad de perih 1 - Fèble



**Tendència: perih de lauegi constant** →  
enDiuendres 12 01 2024



Plaques de vent



Limit deth bòsc

Estabilitat deth celh de nhèu: **prabe**

Frecuència: **Pògui**

Mesura de lauet: **Petit**

### Eth problèma de nhèu ventada requerís atencion.

Es naues acumulacions de nhèu ventada e es mens recents se pòden, de manèra isolada, desencadenar, especialment enes sòns marges. Precaucion sustot apròp des crestes enes conques, canaus e ath darrèr de cambis abruptes de pendent. Es lauegi son aumens de mida petita.

### Celh de nhèu

**Patrons de perih**

pp.6: heired, nhèu sense coesion e vent

Es naues acumulacions de nhèu ventada e es mens recents repòsen ath dessús de coches trendes. Eth mantèth de nhèu vielh ei mès a lèu estable.

### Tendència

Eth problèma de nhèu ventada requerís atencion.