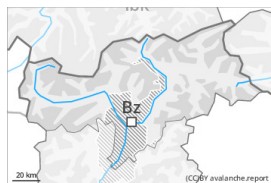






## Grad de perih 2 - Moderat



Limit deth bòsc

**Tendència: perih de lauegi constant**

enDissabte 13 01 2024 →



Plaques de vent



Limit deth bòsc

Estabilitat deth celh de nhèu: [praube](#)Frecuència: [Quauqui](#)Mesura de lauet: [Mejan](#)

### Atencion a era nhèu ventada recenta e antiga.

Es naues acumulacions de nhèu ventada e es mens recentes pòden èster desencadenades ath pas d'un unic montanhaire per dessus deth limit deth bòsc. Precaucion en totes es orientacions enes conques, canaus e ath darrèr de cambis abruptes de pendent. Eth nombre e era dimension des endrets perilhosi aumentaràn damb era altitud.

Ath delà i a un perih latent de lauegi d'esguitlament basau, especiaument enes pales arribentes orientades a èst, sud e oèst per dejós des 2600 m aproximativament. Es lauegi d'esguitlament basau son de manera isolada en generau de mida grana.

### Celh de nhèu

#### Patrons de perih

pp.6: heired, nhèu sense coesion e vent

pp.2: esguitlament de nhèu

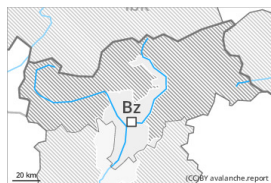
Damb eth vent progressivament cada viatge mès fòrt deth quadrant nòrd , en cors dera jornada , se formaràn plaques de vent addicionaus. Es plaques de vent mens recentes repòsen ath dessus de coches trendes. Es plaques de vent mès recentes repòsen locaument ath dessus de gibra de superfícia.

Era part inferior deth mantèth ei majoritàriament establa. Es celhs de nhèu càmbien fòrça per dessus deth limit deth bòsc pera influència deth vent. Eth mantèth de nhèu ei extrèmament variable en pòqui mètres.

### Tendència

Es plaques de vent recentes e antigues demoren en part inestables.

## Grad de perih 1 - Fèble



**Tendència: perih de lauegi constant** →  
enDissabte 13 01 2024



Plaques de vent



Limit deth bòsc

Estabilitat deth celh de nhèu: **prabe**

Frecuència: **Pògui**

Mesura de lauet: **Petit**

### Eth problèma de nhèu ventada requerís atencion.

Es naues acumulacions de nhèu ventada e es mens recents se pòden, de manèra isolada, desencadenar, especialment enes sòns marges. Precaucion sustot apròp des crestes enes conques, canaus e ath darrèr de cambis abruptes de pendent. Es lauegi son aumens de mida petita.

### Celh de nhèu

**Patrons de perih**

pp.6: heired, nhèu sense coesion e vent

Es naues acumulacions de nhèu ventada e es mens recents repòsen ath dessús de coches trendes. Eth mantèth de nhèu vielh ei mès a lèu estable.

### Tendència

Eth problèma de nhèu ventada requerís atencion.