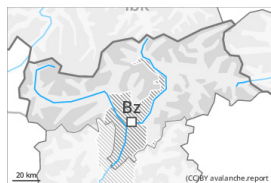




Degré de danger 2 - Limité



Limite de la forêt

Tendance: danger d'avalanche constant →

leDimanche 14 01 2024



Neige soufflée
(Neige ventée)



Limite de la forêt

Snowpack stability: **poor**

Frequency: **some**

Avalanche size: **medium**

Neige récemment soufflée constituant le danger principal.

Les accumulations récentes de neige soufflée peuvent être déclenchées par un seul amateur de sports d'hiver au-dessus de la limite de la forêt. Les accumulations de neige soufflée fraîches sont facilement reconnaissables pour un oeil exercé. Elles devraient être évitées dans la mesure du possible. Prudence à toutes les expositions dans les combes, couloirs et derrière les ruptures de terrain. Le nombre et la taille des endroits dangereux augmentent avec l'altitude.

En outre, de très rares avalanches de glissement sont encore possibles, surtout sur les pentes raides exposées à l'est, au sud et à l'ouest en dessous d'environ 2600 m. Les avalanches de glissement sont de manière isolée assez grandes, surtout dans les régions bien enneigées. Les zones présentant des fissures de glissement doivent être évitées.

Manteau neigeux

Modèles de danger

md.6: froid, neige légère et vent

md.2: neige glissante

Des accumulations de neige soufflée supplémentaires se forment avec le vent de secteur nord-ouest de plus en plus fort en cours de journée. Les accumulations de neige soufflée fraîches reposent en partie sur du givre de surface. Les accumulations de neige soufflée déjà relativement anciennes reposent sur des couches meubles. Elles sont à peine encore déclenchables.

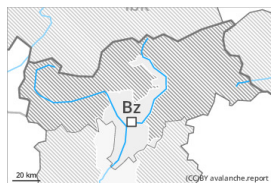
La partie inférieure du manteau neigeux est largement stable. On trouve suivant l'influence du vent des hauteurs de neiges très différentes au-dessus de la limite de la forêt. Le manteau neigeux est très variable à petite échelle.

Tendance

Les accumulations de neige soufflée fraîches et relativement anciennes restent parfois fragiles.



Degré de danger 1 - Faible



Tendance: danger d'avalanche constant →

leDimanche 14 01 2024



Neige soufflée
(Neige ventée)



Limite de la forêt

Snowpack stability: **poor**

Frequency: **few**

Avalanche size: **small**

Neige soufflée à surveiller.

Les accumulations récentes et déjà plus anciennes de neige soufflée peuvent encore être déclenchées de manière isolée, surtout à leur périphérie. Prudence surtout à proximité des crêtes dans les combes, couloirs et derrière les ruptures de terrain. Des avalanches sont généralement petites.

Manteau neigeux

Modèles de danger

md.6: froid, neige légère et vent

Les accumulations récentes et déjà plus anciennes de neige soufflée reposent sur des couches meubles. Le manteau neigeux ancien est assez stable.

Tendance

Neige soufflée à surveiller.