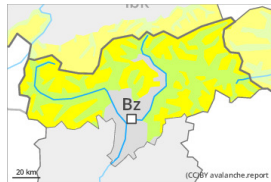




## Grado di pericolo 2 - Moderato



Limite del bosco

Tendenza: pericolo valanghe stabile

per Lunedì il 15.01.2024



Lastrone da vento



Limite del bosco

Stabilità del manto nevoso: **scarsa**Punti pericolosi: **alcuni**Dimensione valanga: **piccole**

### La neve ventata recente è la principale fonte di pericolo.

I nuovi accumuli di neve ventata possono in parte subire un distacco in seguito al passaggio di un singolo appassionato di sport invernali al di sopra del limite del bosco. Ciò anche in prossimità del limite del bosco. Gli accumuli di neve ventata per lo più di piccole dimensioni sono ben individuabili dall'escursionista esperto. Essi dovrebbero se possibile essere evitati. Particolarmente sfavorevoli sono i canali e le conche, (--). Già una valanga di piccole dimensioni può provocare il trascinarsi e la caduta degli amanti di sport invernali.

Inoltre sono ancora possibili a livello molto isolato valanghe per scivolamento di neve, specialmente sui pendii ripidi esposti a est, sud e ovest al di sotto dei 2600 m circa. Le valanghe per scivolamento di neve sono a livello isolato di dimensioni piuttosto grandi, specialmente nelle regioni con tanta neve. Evitare le zone con rotture da scivolamento.

### Manto nevoso

Situazione tipo

st.6: neve a debole coesione e vento

Con vento in parte forte proveniente dai quadranti nord occidentali nel corso della giornata si formeranno ulteriori accumuli di neve ventata. Gli accumuli di neve ventata di più recente formazione poggiano in parte su brina superficiale. Questi ultimi sono per lo più piuttosto piccoli ma possono in parte facilmente subire un distacco. Gli accumuli di neve ventata meno recenti non possono praticamente più subire un distacco.

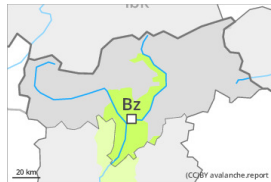
La parte basale del manto nevoso è per lo più stabile. L'innnevamento è estremamente variabile a seconda dell'azione del vento al di sopra del limite del bosco. Il manto nevoso è estremamente variabile a distanza di pochi metri.

### Tendenza

Gli accumuli di neve ventata di più recente formazione rimangono in parte instabili.



## Grado di pericolo 1 - Debole



**Tendenza: pericolo valanghe stabile** →  
per Lunedì il 15.01.2024



Lastrone da vento



Limite del bosco

Stabilità del manto nevoso: **scarsa**

Punti pericolosi: **pochi**

Dimensione valanga: **piccole**

### La neve ventata richiede attenzione.

Gli accumuli di neve ventata possono, a livello isolato, subire un distacco, soprattutto nelle zone marginali. Attenzione soprattutto nelle zone in prossimità delle creste nelle conche, nei canali e dietro ai cambi di pendenza. Le valanghe sono per lo più di piccole dimensioni.

### Manto nevoso

**Situazione tipo**

st.6: neve a debole coesione e vento

Gli accumuli di neve ventata poggiano su strati soffici. Il manto di neve vecchia è piuttosto stabile.

### Tendenza

La neve ventata richiede attenzione.