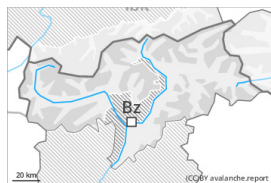




Grad de perih 2 - Moderat



Limit deth bòsc

Tendència: perih de lauegi constant

enDimars 16 01 2024



Plaques de vent



Limit deth bòsc

Estabilitat deth celh de nhèu: [prabe](#)

Frecuència: [Quauqui](#)

Mesura de lauet: [Mejan](#)

Naues acumulacions de nhèu ventada son en generau facilament identificables e favorables ath desencadenament.

Es naues acumulacions de nhèu ventada pòden, en quauqui casi, èster desencadenades ath pas d'un unic montanhaire per dessus deth limit deth bòsc. Açò se da tanben apròp deth limit deth bòsc. Desfavorables son especiaument es canaus e es conques. Es plaques de vent son clarament identificables peth montanhaire expèrt. Agustes s'ei possible s'aurien d'evitar. Es lauegi son de manèra isolada de mida mejana. Es petiti lauegi pòden arrossegat e hèr a quèir un practicant d'espòrts d'iuèrn.

Ath delà son mès possibles de manèra fòrça isolada lauegi d'esguitlament basau, especiaument enes pales arribentes orientades a èst, sud e oèst per dejós des 2600 m aproximativament. Es lauegi d'esguitlament basau son de manèra isolada en generau de mida grana, especiaument enes sectors damb fòrça nhèu. Evitar es zònes damb henerècles d'esguitlament basau.

Celh de nhèu

Patrons de perih

pp.6: heired, nhèu sense coesion e vent

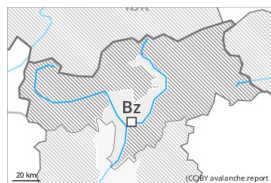
En particular ath nòrd queirà un shinhau de nhèu. Damb eth vent damb bohades fòrtes deth quadrant nòrd-oèst, en cors dera jornada, se formaràn plaques de vent addicionaus. Es plaques de vent mès recentes repòsen locaument ath dessus de gibra de superfícia. Agustes darrères son principaument mès a lèu petites mès en quauqui casi se pòden desencadenar damb facilitat. Es acumulacions de nhèu ventada mens recentes lèu ja non ei possible desencadenar-les.

Era part inferior deth mantèth ei majoritàriament establa. Es celhs de nhèu càmbien fòrça per dessus deth limit deth bòsc pera influència deth vent. Eth mantèth de nhèu ei extrèmament variable en pòqui mètres.

Tendència

Es plaques de vent mès recentes demoren inestables.

Grad de perih 1 - Fèble



Tendència: perih de lauegi constant →
enDimars 16 01 2024



Plaques de vent



Limit deth bòsc

Estabilitat deth celh de nhèu: **prabe**

Frecuència: **Pògui**

Mesura de lauet: **Petit**

Eth problèma de nhèu ventada requerís atencion.

Es acumulacions de nhèu ventada se pòden, de manèra isolada, desencadenar, especiaument enes sòns marges. Precaucion sustot apròp des crestes enes conques, canaus e ath darrèr de cambis abruptes de pendent. Es lauegi son aumens de mida petita.

Celh de nhèu

Patrons de perih

pp.6: heired, nhèu sense coesion e vent

Es acumulacions de nhèu ventada repòsen ath dessús de coches trendes. Eth mantèth de nhèu vielh ei mèa a lèu estable.

Tendència

Eth problèma de nhèu ventada requerís atencion.