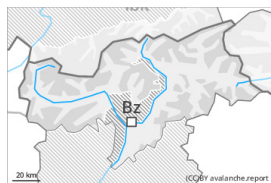




Grado de Peligro 2 - Limitado



Límite del bosque

Tendencia: **peligro de aludes en aumento**
en Miércoles 17 01 2024



Placas de viento



Límite del bosque

Estabilidad del manto de nieve: **pobre**

Frecuencia: **algunas**

Tamaño del alud: **mediano**

Nuevas acumulaciones de nieve venteada en general son fácilmente identificables y propensas al desencadenamiento.

Las nuevas acumulaciones de nieve venteada pueden en parte fácilmente desencadenarse por encima del límite del bosque. Esto se da cerca del límite del bosque. Los lugares peligrosos se encuentran sobre todo cerca de cordales, cubetas y canales de todas las orientaciones. Las placas de viento son claramente identificables por un montañero experto. Estas si es posible deberían evitarse. Los aludes son de manera aislada de tamaño mediano. Los pequeños aludes pueden arrastrar y hacer caer un practicante de deportes de invierno.

Además de manera muy aislada son posibles más avalanchas de deslizamiento basal, especialmente en las laderas inclinadas orientadas a este, sur y oeste por debajo de los 2600 m aproximadamente. Los aludes de deslizamiento basal son de manera aislada de tamaño en general grande, especialmente en los sectores con mucha nieve. Evitar las zonas con grietas de deslizamiento basal.

Manto nivoso

Patrones de peligro

pp.6: frío, nieve suelta y viento

En el transcurso de la jornada, con el viento de moderado a fuerte del cuadrante oeste, se formarán placas de viento adicionales. Las placas de viento más recientes descansan localmente encima de escarcha de superficie. Estas últimas son en su mayoría más bien pequeñas pero en algunos casos pueden desencadenarse fácilmente.

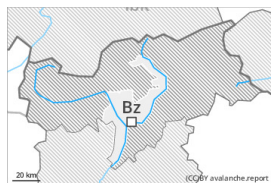
La parte inferior del manto es en su mayor parte estable. Los espesores de nieve varían mucho por encima del límite del bosque por la influencia del viento. El manto de nieve es extremadamente variable en pocos metros.

Tendencia

Sobre todo al sur caerán de 5 a 10 cm de nieve, localmente más. Con el viento del sudoeste de fuerte intensidad, el miércoles el peligro de aludes de nieve seca aumentará. Las placas de viento más recientes permanecen inestables.



Grado de Peligro 1 - Débil



Tendencia: **peligro de aludes sin cambios** →
en Miércoles 17 01 2024



Placas de viento



Límite del bosque

Estabilidad del manto de nieve: **pobre**

Frecuencia: **pocas**

Tamaño del alud: **pequeño**

El problema de nieve venteada requiere atención.

Las acumulaciones de nieve venteada pueden, de manera aislada, desencadenarse, especialmente en los márgenes. Precaución sobre todo cerca de los cordales en las cubetas, canales y detrás de los cambios abruptos de pendiente. Los aludes son como mínimo de tamaño pequeño.

Manto nivoso

Patrones de peligro

pp.6: frío, nieve suelta y viento

Las acumulaciones de nieve venteada descansan encima de capas blandas. El manto de nieve antiguo es más bien estable.

Tendencia

Caerán de 5 a 10 cm de nieve, localmente más. Con el viento del sudoeste de fuerte intensidad, el miércoles el peligro de aludes de nieve seca aumentará ligeramente. Las placas de viento más recientes permanecen inestables.