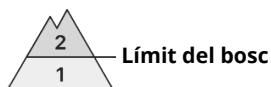
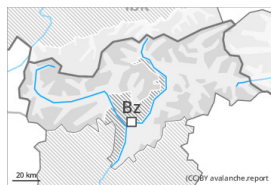






Grau de Perill 2 - Moderat



Tendència: perill d'allaus en augment
enDimecres 17 01 2024



Plaques de vent



Límit del bosc

Estabilitat del mantell de neu: **pobre**
freqüència: **algunes**
Mida d'allau: **mitjana**

Noves acumulacions de neu ventada són en general fàcilment identificables i propenses al desencadenament.

Les noves acumulacions de neu ventada poden en part fàcilment desencadenar-se per sobre del límit del bosc. Això es dona també prop del límit del bosc. Els indrets perillosos es troben sobretot prop de carenes, cubetes i canals de totes les orientacions. Les plaques de vent són clarament identificables pel muntanyenc expert. Aquestes si és possible s'haurien d'evitar. Les allaus són de manera aïllada de mida mitjana. Les petites allaus poden arrossegar i fer caure un practicant d'esports d'hivern.

A més són més possibles de manera molt aïllada allaus de llicament basal, especialment en vessants inclinats orientats a est, sud i oest per sota dels 2600 m aproximadament. Les allaus de lliscament basal són de manera aïllada de mida en general gran, especialment als sectors amb molta neu. Evitar les zones amb esquerdes de lliscament basal.

Mantell de neu

Patrons de perill

pp.6: neu freda i incohesiva i vent

En el transcurs de la jornada, amb el vent del quadrant oest de moderat a fort, es formaran plaques de vent addicionals. Les plaques de vent més recents descansen localment a sobre de gebre de superfície. Aquestes darreres són majoritàriament més aviat petites però en alguns casos poden desencadenar-se fàcilment.

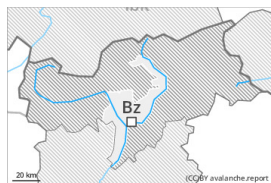
La part inferior del mantell és majoritàriament estable. Els gruixos de neu varien molt per sobre del límit del bosc per la influència del vent. El mantell de neu és extremadament variable en pocs metres.

Tendència

Sobretot al sud cauran de 5 a 10 cm de neu, localment més. Amb el vent del sud-oest de forta intensitat, el dimecres el perill d'allaus de neu seca augmentarà. Les plaques de vent més recents romanen inestables.



Grau de Perill 1 - Feble



Tendència: Perill d'allaus constant →
enDimecres 17 01 2024



Plaques de vent



Límit del bosc

Estabilitat del mantell de neu: **pobre**
freqüència: **poques**
Mida d'allau: **petita**

El problema de neu ventada requereix atenció.

Les acumulacions de neu ventada poden, de manera aïllada, desencadenar-se, especialment als seus marges. Precaució sobretot prop de les carenes en cubetes, canals i darrere de canvis abruptes de pendent. Les allaus són com a mínim de mida petita.

Mantell de neu

Patrons de perill

pp.6: neu freda i incohesiva i vent

Les acumulacions de neu ventada descansen a sobre de capes toves. El mantell de neu vell és més aviat estable.

Tendència

Cauran de 5 a 10 cm de neu, localment més. Amb el vent del sud-oest de forta intensitat, el dimecres el perill d'allaus de neu seca augmentarà lleugerament. Les plaques de vent més recents romanen inestables.