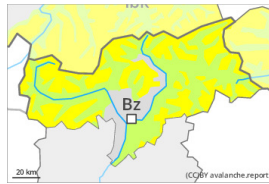


## Grado di pericolo 2 - Moderato



Limite del bosco

Tendenza: pericolo valanghe stabile

per Giovedì il 18.01.2024

Lastrone da  
vento

Limite del bosco

Stabilità del manto nevoso: **scarsa**Punti pericolosi: **alcuni**Dimensione valanga: **medie**

I nuovi accumuli di neve ventata sono per lo più ben individuabili e instabili.

I nuovi accumuli di neve ventata verranno depositati su una sfavorevole superficie del manto di neve vecchia. Questi ultimi in alcuni casi possono facilmente subire un distacco al di sopra del limite del bosco. Ciò anche in prossimità del limite del bosco. I punti pericolosi si trovano soprattutto nei punti in prossimità delle creste, nelle conche e nei canali esposti in tutte le direzioni. Gli accumuli di neve ventata sono ben individuabili dall'escursionista esperto. Essi dovrebbero se possibile essere evitati. Le valanghe sono a livello isolato di dimensioni medie. Già una valanga di piccole dimensioni può provocare il trascinarsi e la caduta degli amanti di sport invernali.

Inoltre sono ancora possibili a livello molto isolato valanghe per scivolamento di neve, specialmente sui pendii ripidi esposti a est, sud e ovest al di sotto dei 2600 m circa. Le valanghe per scivolamento di neve sono a livello isolato di dimensioni piuttosto grandi, specialmente nelle regioni con tanta neve. Evitare le zone con rotture da scivolamento.

### Manto nevoso

Situazione tipo

st.6: neve a debole coesione e vento

Con vento da moderato a forte proveniente dai quadranti sud occidentali nel corso della giornata si formeranno ulteriori accumuli di neve ventata. Gli accumuli di neve ventata di più recente formazione poggiano su una sfavorevole superficie del manto di neve vecchia.

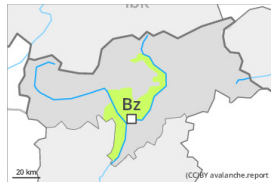
La parte basale del manto nevoso è per lo più stabile. L'innnevamento è estremamente variabile a seconda dell'azione del vento al di sopra del limite del bosco. Il manto nevoso è estremamente variabile a distanza di pochi metri.

### Tendenza

Soprattutto nelle regioni settentrionali, cadrà un po' di neve. Gli accumuli di neve ventata di più recente formazione rimangono instabili.



## Grado di pericolo 1 - Debole



**Tendenza: pericolo valanghe stabile**

per Giovedì il 18.01.2024



Lastrone da vento



Limite del bosco

Stabilità del manto nevoso: **scarsa**

Punti pericolosi: **pochi**

Dimensione valanga: **piccole**

### La neve ventata richiede attenzione.

Gli accumuli di neve ventata possono, a livello isolato, subire un distacco, soprattutto nelle zone marginali. Attenzione soprattutto nelle zone in prossimità delle creste nelle conche, nei canaloni e dietro ai cambi di pendenza. Le valanghe sono per lo più di piccole dimensioni.

### Manto nevoso

**Situazione tipo**

st.6: neve a debole coesione e vento

Gli accumuli di neve ventata poggiano su strati soffici. Il manto di neve vecchia è piuttosto stabile.

### Tendenza

Gli accumuli di neve ventata di più recente formazione rimangono instabili.