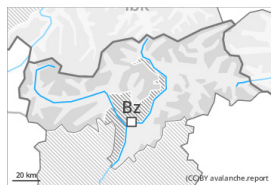




## Grad de perih 2 - Moderat



Limit deth bòsc

**Tendència: perih de lauegi constant**

enDiuendres 19 01 2024



Plaques de vent



Limit deth bòsc

Estabilitat deth celh de nhèu: **prabe**

Frecuència: **Quauqui**

Mesura de lauet: **Mejan**

### Naues acumulacions de nhèu ventada son en generau facilament identificables e favorables ath desencadenament.

Es naues acumulacions de nhèu ventada se depositaràn ath dessús d'ua superfícia desfavorabla deth mantèth de nhèu vielha. Aguestes darrères se pòden en part desencadenar damb facilitat per dessús deth limit deth bòsc. Açò se da tanben apròp deth limit deth bòsc. Es endrets perihosi se tròben sustot apròp de crestes, conques e canaus de totes es orientacions. Es plaques de vent son clarament identificables peth montanhaire expèrt. Aguestes s'ei possible s'aurien d'evitar. Es lauegi son de manèra isolada de mida mejana. Es petiti lauegi pòden arrossegar e hèr a quèir un practicant d'espòrts d'iuèrn.

Ath delà son mès possibles de manèra fòrça isolada lauegi d'esguitlament basau, especiaument enes pales arribentes orientades a èst, sud e oèst per dejós des 2600 m aproximativament. Es lauegi d'esguitlament basau son de manèra isolada en generau de mida grana, especiaument enes sectors damb fòrça nhèu. Evitar es zònes damb henerècles d'esguitlament basau.

### Celh de nhèu

#### Patrons de perih

pp.6: heired, nhèu sense coesion e vent

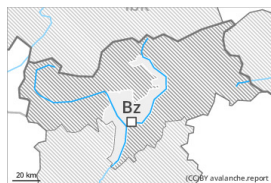
En ua zòna grana queirà enquia 5 cm de nhèu per dessús des 1200 m aproximativament, locaument mès. Ath nòrd queirà enquia 10 cm de nhèu per dessús des 1200 m aproximativament. Damb eth vent de moderat a fòrt deth quadrant oèst, a compdar dera maitiada, se formaràn plaques de vent adicionaus. Es plaques de vent mès recentes repòsen ath dessús d'ua superfícia desfavorabla deth mantèth de nhèu vielha.

Era part inferior deth mantèth ei majoritàriament establa. Es celhs de nhèu càmbien fòrça per dessús deth limit deth bòsc pera influència deth vent. Eth mantèth de nhèu ei extrèmament variable en pòqui mètres.

### Tendència

Locaument queirà un shinhau de nhèu. Es plaques de vent mès recentes demoren inestables.

## Grad de perih 1 - Fèble



**Tendència: perih de lauegi constant** →  
enDiuendres 19 01 2024



Plaques de vent



Limit deth bòsc

Estabilitat deth celh de nhèu: **prabe**

Frecuència: **Pògui**

Mesura de lauet: **Petit**

### Eth problèma de nhèu ventada requerís atencion.

Es acumulacions de nhèu ventada se pòden, de manèra isolada, desencadenar, especiaument enes sòns marges. Precaucion sustot apròp des crestes enes conques, canaus e ath darrèr de cambis abruptes de pendent. Es lauegi son aumens de mida petita.

### Celh de nhèu

#### Patrons de perih

pp.6: heired, nhèu sense coesion e vent

Es acumulacions de nhèu ventada repòsen ath dessús de coches trendes. Eth mantèth de nhèu vielh ei mès a lèu estable.

### Tendència

Es plaques de vent mès recentes demoren inestables.