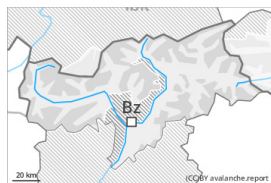




Degré de danger 2 - Limité



Limite de la forêt

Tendance: danger d'avalanche constant

le Samedi 20 01 2024



Neige soufflée
(Neige ventée)



Limite de la forêt

Snowpack stability: **poor**

Frequency: **some**

Avalanche size: **medium**

Des accumulations récentes de neige soufflée sont détectables facilement pour un oeil exercé mais fragiles.

Les accumulations récentes et déjà plus anciennes de neige soufflée peuvent être parfois déclenchées par un seul amateur de sports d'hiver au-dessus de la limite de la forêt. Ceci également dans la zone de la limite de la forêt. Les endroits dangereux se trouvent surtout à proximité des crêtes et dans les combes et couloirs à toutes les expositions. Les accumulations de neige soufflée sont facilement reconnaissables pour un oeil exercé. Elles devraient être évitées dans la mesure du possible. Des avalanches sont en partie de taille moyenne. Même une petite avalanche peut entraîner les amateurs de sports d'hiver et les faire chuter.

En outre, de très rares avalanches de glissement sont encore possibles, surtout sur les pentes raides exposées à l'est, au sud et à l'ouest en dessous d'environ 2600 m. Les avalanches de glissement sont de manière isolée assez grandes, surtout dans les régions bien enneigées. Les zones présentant des fissures de glissement doivent être évitées.

Manteau neigeux

Modèles de danger

md.6: froid, neige légère et vent

Depuis mercredi il est tombé dans certaines régions jusqu'à 15 cm de neige, localement plus. Il tombe en général en général de 5 à 10 cm de neige, localement plus. Les accumulations de neige soufflée se développent encore avec le vent parfois fort. Les accumulations de neige soufflée reposent sur une surface de neige ancienne défavorable.

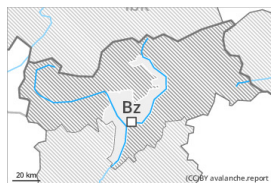
La partie inférieure du manteau neigeux est largement stable. On trouve suivant l'influence du vent des hauteurs de neiges très différentes au-dessus de la limite de la forêt. Le manteau neigeux est très variable à petite échelle.

Tendance

Attention à la neige récemment soufflée. Les accumulations de neige soufflée restent fragiles.



Degré de danger 1 - Faible



Tendance: danger d'avalanche constant →

le Samedi 20 01 2024



Neige soufflée
(Neige ventée)



Limite de la forêt

Snowpack stability: **poor**

Frequency: **few**

Avalanche size: **small**

Neige soufflée à surveiller.

Les accumulations récentes et déjà plus anciennes de neige soufflée peuvent encore être déclenchées de manière isolée, surtout à leur périphérie. Prudence surtout à proximité des crêtes dans les combes, couloirs et derrière les ruptures de terrain. Des avalanches sont généralement petites.

Manteau neigeux

Modèles de danger

md.6: froid, neige légère et vent

Il tombe en général jusqu'à 5 cm de neige, localement plus. Des accumulations de neige soufflée reposent sur des couches meubles surtout sur les pentes raides à l'ombre. Le manteau neigeux ancien est assez stable.

Tendance

Neige soufflée à surveiller.