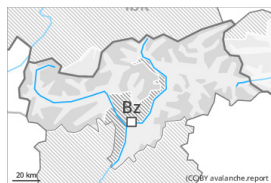


Grado de Peligro 2 - Limitado



Límite del bosque

Tendencia: **peligro de aludes sin cambios** →
en Sábado 20 01 2024



Placas de viento



Límite del bosque

Estabilidad del manto de nieve: **pobre**

Frecuencia: **algunas**

Tamaño del alud: **mediano**

Nuevas acumulaciones de nieve venteada para el ojo entrenado son fácilmente identificables pero propensas al desencadenamiento.

Las nuevas acumulaciones de nieve venteada y las menos recientes pueden, en algunos casos, desencadenarse al paso de un solo montañero por encima del límite del bosque. Esto se da cerca del límite del bosque. Los lugares peligrosos se encuentran sobre todo cerca de cordales, cubetas y canales de todas las orientaciones. Las placas de viento son claramente identificables por un montañero experto. Estas si es posible deberían evitarse. Los aludes son en parte de tamaño mediano. Los pequeños aludes pueden arrastrar y hacer caer un practicante de deportes de invierno.

Además de manera muy aislada son posibles más avalanchas de deslizamiento basal, especialmente en las laderas inclinadas orientadas a este, sur y oeste por debajo de los 2600 m aproximadamente. Los aludes de deslizamiento basal son de manera aislada de tamaño en general grande, especialmente en los sectores con mucha nieve. Evitar las zonas con grietas de deslizamiento basal.

Manto nivoso

Patrones de peligro

pp.6: frío, nieve suelta y viento

En algunos sectores desde el miércoles se han acumulado hasta 15 cm de nieve, localmente más. En una zona amplia caerán en una zona extensa de 5 a 10 cm de nieve, localmente más. Las placas de viento aumentarán de tamaño adicionalmente con el viento con rachas fuertes. Las placas de viento descansan encima de una superficie desfavorable del manto de nieve antigua.

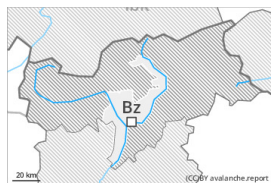
La parte inferior del manto es en su mayor parte estable. Los espesores de nieve varían mucho por encima del límite del bosque por la influencia del viento. El manto de nieve es extremadamente variable en pocos metros.

Tendencia

Atención al problema de nieve venteada reciente. Las placas de viento permanecen inestables.



Grado de Peligro 1 - Débil



Tendencia: peligro de aludes sin cambios →
en Sábado 20 01 2024



Placas de viento



Límite del bosque

Estabilidad del manto de nieve: **pobre**

Frecuencia: **pocas**

Tamaño del alud: **pequeño**

El problema de nieve venteada requiere atención.

Las nuevas acumulaciones de nieve venteada y las menos recientes pueden, de manera aislada, desencadenarse, especialmente en los márgenes. Precaución sobre todo cerca de los cordales en las cubetas, canales y detrás de los cambios abruptos de pendiente. Los aludes son como mínimo de tamaño pequeño.

Manto nivoso

Patrones de peligro

pp.6: frío, nieve suelta y viento

En una zona amplia caerán hasta 5 cm de nieve, localmente más. Acumulaciones de nieve venteada descansan encima de capas blandas sobre todo en laderas umbrías inclinadas. El manto de nieve antiguo es más bien estable.

Tendencia

El problema de nieve venteada requiere atención.