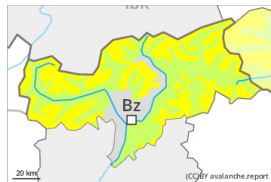


## Gefahrenstufe 2 - Mäßig



Tendenz: Lawinengefahr bleibt gleich →  
am Sonntag, den 21.01.2024



Triebsschnee



Schneedeckenstabilität: **schlecht**

Gefahrenstellen: **einige**

Lawinengröße: **mittel**

### Triebsschneeansammlungen sind teilweise störanfällig.

Frischere Triebsschneeansammlungen können oberhalb von rund 2200 m teilweise von einzelnen Wintersportlern ausgelöst werden. Die Gefahrenstellen liegen v.a. an sehr steilen West-, Nord- und Osthängen oberhalb von rund 2200 m, besonders in Kammlagen, Rinnen und Mulden. Die Triebsschneeansammlungen sind für Geübte gut erkennbar. Sie sollten möglichst gemieden werden. Lawinen sind meist nur klein. Schon eine kleine Lawine kann Wintersportler mitreißen und zum Absturz bringen.

An extrem steilen Sonnenhängen sind mit der Sonneneinstrahlung einzelne kleine trockene Lockerschneelawinen möglich.

Zudem sind immer noch sehr vereinzelt Gleitschneelawinen möglich, vor allem an steilen Ost-, Süd- und Westhängen unterhalb von rund 2600 m, vor allem in den schneereichen Gebieten. Zonen mit Gleitschneerissen sollten gemieden werden.

## Schneedecke

### Gefahrenmuster

gm.6: lockerer schnee und wind

Die Verhältnisse sind winterlich. Seit Mittwoch fielen bis zu 20 cm Schnee, lokal auch mehr. Der Wind hat den Neuschnee verfrachtet. Die frischen Triebsschneeansammlungen liegen auf einer ungünstigen Altschneeoberfläche. Sie verbinden sich besonders an steilen Schattenhängen nur langsam mit dem Altschnee.

Der untere Teil der Schneedecke ist aufbauend umgewandelt. Dies vor allem in den schneeärmeren Gebieten, abseits vom Alpenhauptkamm. Die Schneedecke ist oberhalb der Waldgrenze kleinräumig sehr unterschiedlich.

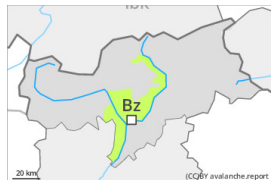
Tiefe und mittlere Lagen: Der untere Teil der Schneedecke ist feucht, mit einer Oberfläche aus lockerem Schnee.

## Tendenz

Die Triebsschneeansammlungen bleiben besonders an sehr steilen Schattenhängen teilweise störanfällig.



## Gefahrenstufe 1 - Gering



**Tendenz: Lawinengefahr bleibt gleich** →  
am Sonntag, den 21.01.2024



Triebschnee



Waldgrenze

Schneedeckenstabilität: **schlecht**

Gefahrenstellen: **wenige**

Lawinengröße: **klein**

### Triebschnee beachten.

Die frischen und schon etwas älteren Triebschneeanisammlungen können vereinzelt ausgelöst werden, besonders in ihren Randbereichen. Vorsicht vor allem in Kammlagen in Rinnen, Mulden und hinter Geländekanten. Lawinen sind meist klein.

### Schneedecke

#### Gefahrenmuster

gm.6: lockerer schnee und wind

Es fielen verbreitet bis zu 5 cm Schnee, lokal auch mehr. Triebschneeanisammlungen liegen vor allem an steilen Schattenhängen auf weichen Schichten. Die Altschneedecke ist recht stabil.

### Tendenz

Triebschnee beachten.