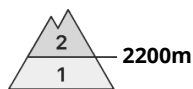
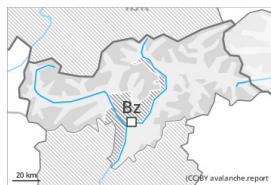




Degré de danger 2 - Limité



Tendance: danger d'avalanche constant →
leDimanche 21 01 2024



Neige soufflée
(Neige ventée)



Snowpack stability: **poor**
Frequency: **some**
Avalanche size: **medium**

Des accumulations de neige soufflée sont en partie fragiles.

Des accumulations plus récentes de neige soufflée peuvent être parfois déclenchées par un seul amateur de sports d'hiver au-dessus d'environ 2200 m. Les endroits dangereux se situent surtout sur les pentes très raides exposées à l'ouest, au nord et à l'est au-dessus d'environ 2200 m, notamment à proximité des crêtes, dans les combes et couloirs. Les accumulations de neige soufflée sont facilement reconnaissables pour un œil exercé. Elles devraient être évitées dans la mesure du possible. Des avalanches sont généralement uniquement petites. Même une petite avalanche peut entraîner les amateurs de sports d'hiver et les faire chuter.

Avec le rayonnement solaire de rares avalanches de neige meuble sèche de petite taille sont possibles sur les pentes extrêmement raides au soleil.

En outre, de très rares avalanches de glissement sont toujours possibles, surtout sur les pentes raides exposées à l'est, au sud et à l'ouest en dessous d'environ 2600 m, surtout dans les régions bien enneigées. Les zones présentant des fissures de glissement doivent être évitées.

Manteau neigeux

Modèles de danger md.6: froid, neige légère et vent

Les conditions sont hivernales. Depuis mercredi il est tombé jusqu'à 20 cm de neige, localement plus. Le vent a transporté la neige fraîche. Les accumulations de neige soufflée fraîches reposent sur une surface de neige ancienne défavorable. Elles ne se lient que lentement avec la neige ancienne particulièrement sur les pentes raides à l'ombre.

La partie inférieure du manteau neigeux a subi une métamorphose constructive. Ceci est particulièrement vrai dans les régions moins enneigées à l'écart de la chaîne principale des Alpes. Au-dessus de la limite de la forêt le manteau neigeux est très variable à petite échelle.

À basses et moyennes altitudes: La partie inférieure du manteau neigeux est humide, avec une surface de neige meuble.

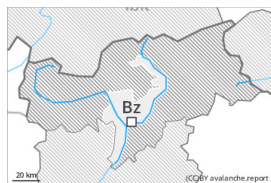
Tendance



Les accumulations de neige soufflée restent parfois fragiles particulièrement sur les pentes très raides à l'ombre.



Degré de danger 1 - Faible



Tendance: danger d'avalanche constant

leDimanche 21 01 2024



Neige soufflée
(Neige ventée)



Limite de la forêt

Snowpack stability: **poor**

Frequency: **few**

Avalanche size: **small**

Neige soufflée à surveiller.

Les accumulations récentes et déjà plus anciennes de neige soufflée peuvent encore être déclenchées de manière isolée, surtout à leur périphérie. Prudence surtout à proximité des crêtes dans les combes, couloirs et derrière les ruptures de terrain. Des avalanches sont généralement petites.

Manteau neigeux

Modèles de danger

md.6: froid, neige légère et vent

Il est tombé en général jusqu'à 5 cm de neige, localement plus. Des accumulations de neige soufflée reposent sur des couches meubles surtout sur les pentes raides à l'ombre. Le manteau neigeux ancien est assez stable.

Tendance

Neige soufflée à surveiller.