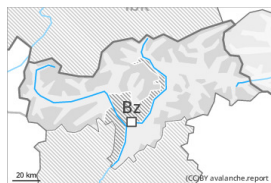




Grad de perih 2 - Moderat



Tend3ncia: perih de lauegi constant →
enDimenge 21 01 2024



Plaques de vent



Estabilitat deth celh de nh3u: [prabe](#)
Frecu3ncia: [Quauqui](#)
Mesura de lauet: [Mejan](#)

Acumulacions de nh3u ventada son en quauqui casi favorables ath desencadenament.

Acumulacions de nh3u ventada m3s recents p3den, en quauqui casi, 3ster desencadenades ath pas d'un unic montanhaire per dessus des 2200 m aproximativament. Es endrets perilhosi se tr3ben en totes es orientacions, sustot apr3p des crestes, en canaus e conques. Es plaques de vent son clarament identificables peth montanhaire exp3rt. Agustes s'ei possible s'aurien d'evitar. Es lauegi son aumens sonque de mida petita. Es petiti lauegi p3den arrossegar e h3r a qu3ir un practicant d'esp3rts d'iu3rn.

Damb era radiacion solara, enes pales soleienques extr3mament arribentes son possibles quauqu'uns lauegi de nh3u seca sense coesion de mida petita.

Ath del3 son encara m3s possibles de man3ra f3r3a isolada lauegi d'esguitlament basau, especiaument enes pales arribentes orientades a 3st, sud e o3st per dej3s des 2600 m aproximativament, especiaument enes sectors damb f3r3a nh3u. Evitar es z3nes damb hener3cles d'esguitlament basau.

Celh de nh3u

Patrons de perih pp.6: heired, nh3u sense coesion e vent

Es condicions son iuernaus. A compdar de dim3rcles an queigit enquia 20 cm de nh3u, locaument m3s. Eth vent a transportat era nh3u recenta. Es plaques de vent m3s recents rep3sen ath dessus d'ua superf3cia desfavorabla deth mant3th de nh3u vieha. Agustes s'estacar3n lentament samb era nh3u vieha.

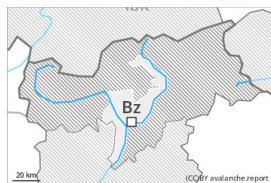
Era part inferior deth mant3th consist3s en cristaus facetadi. Esto ocorre sobre todo en las zonas con menos nieve, alejadas de la cresta alpina principal. Eth mant3th de nh3u ei extr3mament variable en p3qui m3tres per dessus deth limit deth b3sc.

En c3tes baishes e mejanes: Era part inferior deth mant3th ei umida, damb ua superf3cia formada per nh3u de febla coesion.

Tend3ncia

Es plaques de vent demoren en part inestables sustot en pales ombr3res f3r3a arribentes.

Grad de perilh 1 - Fèble



Tendència: perilh de lauegi constant →
enDimenge 21 01 2024



Plaques de vent



Limit deth bòsc

Estabilitat deth celh de nhèu: **prabe**

Frecuència: **Pògui**

Mesura de lauet: **Petit**

Eth problèma de nhèu ventada requerís atencion.

Es naues acumulacions de nhèu ventada e es mens recentes se pòden, de manèra isolada, desencadenar, especialment enes sòns marges. Precaucion sustot apròp des crestes enes conques, canaus e ath darrèr de cambis abruptes de pendent. Es lauegi son aumens de mida petita.

Celh de nhèu

Patrons de perilh

pp.6: heired, nhèu sense coesion e vent

En ua zòna grana an queigut enquia 5 cm de nhèu, locaument mès. Acumulacions de nhèu ventada repòsen ath dessus de coches trendes sustot en pales ombrères arribentes. Eth mantèth de nhèu vielh ei mès a lèu estable.

Tendència

Eth problèma de nhèu ventada requerís atencion.