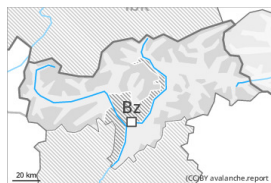




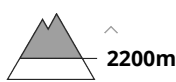
## Grad de perih 2 - Moderat



**Tendència: perih de lauegi constant** →  
enDeluns 22 01 2024



Plaques de vent



Estabilitat deth celh de nhèu: [prabe](#)

Frecuència: [Quauqui](#)

Mesura de lauet: [Mejan](#)

### Acumulacions de nhèu ventada son en quauqui casi favorables ath desencadenament.

Acumulacions de nhèu ventada mès recentes pòden, en quauqui casi, èster desencadenades ath pas d'un unic montanhaire per dessus des 2200 m aproximativament. Es endrets perilhosi se tròben en particular apròp de còths e crestes e tanben en canaus e conques. En nautada era probabilitat de desencadenament ei major. Es plaques de vent son clarament identificables peth montanhaire expèrt. Aguestes s'ei possible s'aurien d'evitar. Es lauegi son aumens sonque de mida petita. Es petiti lauegi pòden arrossegar e hèr a quèir un practicant d'esports d'iuèrn.

Ath delà son possibles de manèra fòrça isolada lauegi d'esguitlament basau, especiaument enes pales arribentes orientades a èst, sud e oèst per dejós des 2600 m aproximativament, especiaument enes sectors damb fòrça nhèu. Evitar es zònes damb henerècles d'esguitlament basau.

### Celh de nhèu

#### Patrons de perih

pp.6: heired, nhèu sense coesion e vent

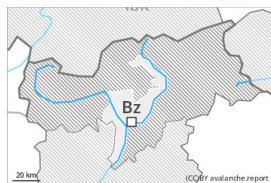
Es plaques de vent s'estacaràn lentament damb era nhèu vielha. Aguestes demoren en part inestables. Era part inferior deth mantèth consistís en cristaus facetadi. Esto ocorre sobre todo en las zonas con menos nieve, alejadas de la cresta alpina principal. Eth mantèth de nhèu ei extrèmament variable en pòqui mètres per dessus deth limit deth bòsc.

En còtes baishes e mejanes: Era part inferior deth mantèth ei umida, damb ua superfícia formada per nhèu de febla coesion qu'arrepòse sus ua crosta grossuda portanta.

### Tendència

Es plaques de vent demoren en part inestables sustot en pales ombrères fòrça arribentes.

## Grad de perih 1 - Fèble



**Tendència: perih de lauegi constant** →  
enDeluns 22 01 2024



Plaques de vent



Limit deth bòsc

Estabilitat deth celh de nhèu: [praube](#)

Frecuència: [Pògui](#)

Mesura de lauet: [Petit](#)

### Eth problèma de nhèu ventada requerís atencion.

Es naues acumulacions de nhèu ventada e es mens recentes se pòden, de manèra isolada, desencadenar, especialment enes sòns marges. Precaucion sustot apròp des crestes enes conques, canaus e ath darrèr de cambis abruptes de pendent. Es lauegi son aumens de mida petita.

### Celh de nhèu

#### Patrons de perih

pp.6: heired, nhèu sense coesion e vent

En ua zòna grana an queigut enquia 5 cm de nhèu, locaument mès. Acumulacions de nhèu ventada repòsen ath dessús de coches trendes sustot en pales ombrères arribentes. Eth mantèth de nhèu vielh ei mès a lèu estable.

### Tendència

Eth problèma de nhèu ventada requerís atencion.