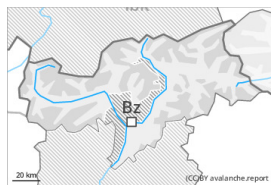




Grau de Perill 2 - Moderat



Tendència: Perill d'allaus constant →
enDimarts 23 01 2024



Plaques de vent



Estabilitat del mantell de neu: **pobre**
freqüència: **algunes**
Mida d'allau: **mitjana**

Acumulacions de neu ventada són en alguns casos propenses al desencadenament.

Acumulacions de neu ventada més recents poden, en alguns casos, ser desencadenades al pas d'un sol muntanyenc per sobre dels 2200 m aproximadament. Els indrets perillosos es troben en particular prop de colls i carenes i també en canals i cubetes. En altitud la probabilitat de desencadenament és major. Les plaques de vent són clarament identificables pel muntanyenc expert. Aquestes si és possible s'haurien d'evitar. Les allaus són com a mínim només de mida petita. Les petites allaus poden arrossegar i fer caure un practicant d'esports d'hivern.

A més són possibles de manera molt aïllada allaus de llicament basal, especialment en vessants inclinats orientats a est, sud i oest per sota dels 2600 m aproximadament, especialment als sectors amb molta neu. Evitar les zones amb esquerdes de lliscament basal.

Mantell de neu

Patrons de perill (pp.6: neu freda i incohesiva i vent)

En el transcurs de la jornada, amb el vent de direcció variable de moderat a fort, es formaran plaques de vent addicionals. Aquestes descansen a sobre de capes febles. Les noves acumulacions de neu ventada i les menys recents són en part inestables.

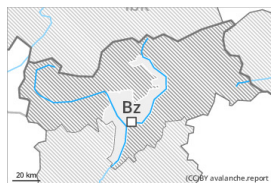
La part inferior del mantell consisteix en cristalls facetats. Esto ocorre sobre todo en las zonas con menos nieve, alejadas de la cresta alpina principal. El mantell de neu és extremadament variable en pocs metres per sobre del límit del bosc.

Tendència

El problema de neu ventada recent és la principal font de perill.



Grau de Perill 1 - Feble



Tendència: Perill d'allaus constant →
enDimarts 23 01 2024



Plaques de vent



Límit del bosc

Estabilitat del mantell de neu: **pobre**
freqüència: **poques**
Mida d'allau: **petita**

El problema de neu ventada requereix atenció.

Les noves acumulacions de neu ventada i les menys recents poden, de manera aïllada, desencadenar-se, especialment als seus marges. Precaució sobretot prop de les carenes en cubetes, canals i darrere de canvis abruptes de pendent. Les allaus són com a mínim de mida petita.

Mantell de neu

Patrons de perill

pp.6: neu freda i incohesiva i vent

Acumulacions de neu ventada descansen a sobre de capes toves sobretot en vessants obacs inclinats. El mantell de neu vell és més aviat estable.

Tendència

El problema de neu ventada requereix atenció.