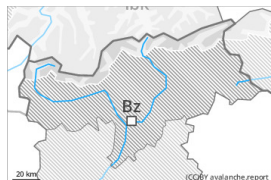




Grau de Perill 2 - Moderat



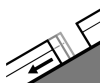
Tendència: Perill d'allaus constant →
enDimecres 24 01 2024



Plaques de vent



Estabilitat del mantell de neu: **pobre**
freqüència: **algunes**
Mida d'allau: **petita**



Lliscaments



Estabilitat del mantell de neu: **molt pobre**
freqüència: **poques**
Mida d'allau: **mitjana**

El problema de neu ventada és la principal font de perill.

Amb la neu recent i el vent del quadrant oest fort, es formaran plaques de vent majoritàriament de mida petita als vessants orientats a nord i est. Indrets perillosos es troben en cubetes, canals i darrere de canvis abruptes de pendent per sobre dels 2000 m aproximadament. En altitud, els indrets perillosos són una mica més freqüents i es troben en totes les orientacions. Els indrets perillosos són i difícils de reconèixer amb mala visibilitat. A més del perill de ser enterrat per una allau, cal tenir en compte també el perill de ser arrossegat cap a una trampa del terreny.

Són possibles noves allaus de lliscament basal, de manera aïllada també grans, especialment en vessants inclinats orientats a est, sud i oest per sota dels 2600 m aproximadament, especialment als sectors amb molta neu. Evitar les zones amb esquerdes de lliscament basal.

Mantell de neu

Patrons de perill

pp.6: neu freda i incohesiva i vent

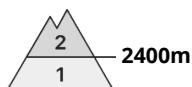
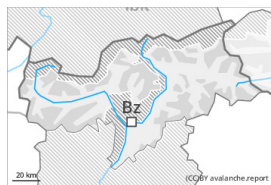
pp.2: lliscaments

En una zona àmplia fins al migdia cauran de 10 a 15 cm de neu, localment més. El vent fort transportarà la neu recent i la neu vella. Les noves acumulacions de neu ventada són en part inestables. Les plaques de vent menys recents s'han assentat lleugerament. La part inferior del mantell és majoritàriament estable.

Tendència

Amb el vent amb ratxes molt fortes, es formaran noves plaques de vent.

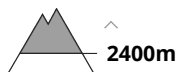
Grau de Perill 2 - Moderat



Tendència: Perill d'allaus constant →
enDimecres 24 01 2024



Plaques de vent



Estabilitat del mantell de neu: **pobre**
freqüència: **algunes**
Mida d'allau: **petita**

Acumulacions de neu ventada són majoritàriament petites però en alguns casos propenses al desencadenament.

Acumulacions de neu ventada més recents poden, en alguns casos, ser desencadenades al pas d'un sol muntanyenc sobretot en orientacions nord-oest a fins al sud-est pel nord per sobre dels 2400 m aproximadament. Els indrets perillosos es troben en particular prop de colls i carenes i també en canals i cubetes. En altitud la probabilitat de desencadenament és major. Les plaques de vent són clarament identificables pel muntanyenc expert. Aquestes si és possible s'haurien d'evitar. Les allaus són com a mínim només de mida petita. Les petites allaus poden arrossegar i fer caure un practicant d'esports d'hivern.

Mantell de neu

Patrons de perill

pp.6: neu freda i incohesiva i vent

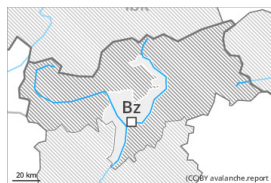
Amb les temperatures suaus, el dilluns les plaques de vent s'han estabilitzat. El dimarts, amb el vent de direcció variable de fort a molt fort, es formaran plaques de vent majoritàriament de mida petita. Aquestes es dipositaran a sobre de capes toves en altitud. Les noves acumulacions de neu ventada són en part inestables.

La part inferior del mantell consisteix en cristalls facetats. El mantell de neu és extremadament variable en pocs metres per sobre del límit del bosc.

Tendència

El problema de neu ventada recent és la principal font de perill.

Grau de Perill 1 - Feble



Tendència: Perill d'allaus constant →
enDimecres 24 01 2024



Plaques de vent



Límit del bosc

Estabilitat del mantell de neu: **pobre**
freqüència: **poques**
Mida d'allau: **petita**

El problema de neu ventada requereix atenció.

Les noves acumulacions de neu ventada i les menys recents poden, de manera aïllada, desencadenar-se, especialment als seus marges. Precaució sobretot prop de les carenes en cubetes, canals i darrere de canvis abruptes de pendent. Les allaus són com a mínim de mida petita.

Mantell de neu

Patrons de perill

pp.6: neu freda i incohesiva i vent

Acumulacions de neu ventada descansen a sobre de capes toves sobretot en vessants obacs inclinats. El mantell de neu vell és més aviat estable.

Tendència

El problema de neu ventada requereix atenció.