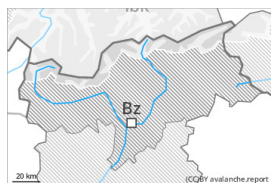


Degré de danger 2 - Limité



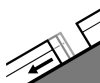
Tendance: danger d'avalanche constant →
le Mercredi 24 01 2024



Neige soufflée
(Neige ventée)



Snowpack stability: **poor**
Frequency: **some**
Avalanche size: **small**



Avalanches de glissement
(Avalanches de fond)



Snowpack stability: **very poor**
Frequency: **few**
Avalanche size: **medium**

Neige soufflée constituant le danger principal.

Des accumulations de neige soufflée en général petites se forment avec la neige fraîche et le vent de secteur ouest fort sur les pentes exposées au nord et à l'est. Des endroits dangereux se situent dans les combes, couloirs et derrière les ruptures de terrain au-dessus d'environ 2000 m. En altitude les endroits dangereux sont un peu plus fréquents et présents à toutes les expositions. Les endroits dangereux sont et à peine identifiables par mauvaise visibilité. A côté du danger d'ensevelissement, il faut aussi penser au danger d'être emporté et de chuter.

Des avalanches de glissement sont toujours possibles, de manière isolée, également de grande taille, surtout sur les pentes raides exposées à l'est, au sud et à l'ouest en dessous d'environ 2600 m, surtout dans les régions bien enneigées. Les zones présentant des fissures de glissement doivent être évitées.

Manteau neigeux

Modèles de danger

md.6: froid, neige légère et vent

md.2: neige glissante

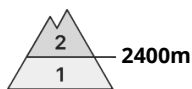
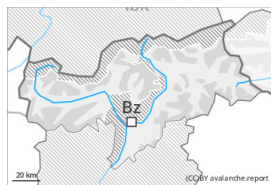
Jusqu'à midi il tombera en général de 10 à 15 cm de neige, localement plus. Le vent fort transporte la neige fraîche et ancienne. Les accumulations récentes de neige soufflée sont partiellement fragiles. Les accumulations de neige soufflée déjà relativement anciennes se sont un peu tassées. La partie inférieure du manteau neigeux est largement stable.

Tendance

Avec le vent parfois tempétueux, de nouvelles accumulations de neige soufflée se forment.



Degré de danger 2 - Limité



Tendance: danger d'avalanche constant

le Mercredi 24 01 2024



Neige soufflée
(Neige ventée)



Snowpack stability: **poor**

Frequency: **some**

Avalanche size: **small**

Des accumulations de neige soufflée sont généralement petites mais en partie fragiles.

Des accumulations plus récentes de neige soufflée peuvent être parfois déclenchées par un seul amateur de sports d'hiver surtout sur les pentes exposées au nord-ouest à sud-est en passant par le nord au-dessus d'environ 2400 m. Les endroits dangereux se situent surtout à proximité des crêtes et des cols ainsi que dans les combes et couloirs. En altitude la probabilité de déclenchement est plus importante. Les accumulations de neige soufflée sont facilement reconnaissables pour un oeil exercé. Elles devraient être évitées dans la mesure du possible. Des avalanches sont généralement uniquement petites. Même une petite avalanche peut entraîner les amateurs de sports d'hiver et les faire chuter.

Manteau neigeux

Modèles de danger

md.6: froid, neige légère et vent

Avec les températures douces les accumulations de neige soufflée se sont stabilisées lundi. Des accumulations de neige soufflée en général petites se forment avec le vent de direction variable fort à tempétueux mardi. Elles se déposeront sur des couches meubles en altitude. Les accumulations récentes de neige soufflée sont partiellement fragiles.

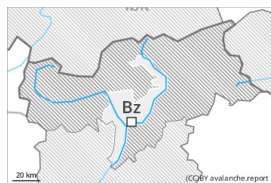
La partie inférieure du manteau neigeux a subi une métamorphose constructive. Au-dessus de la limite de la forêt le manteau neigeux est très variable à petite échelle.

Tendance

Neige récemment soufflée constituant le danger principal.



Degré de danger 1 - Faible



Tendance: danger d'avalanche constant

le Mercredi 24 01 2024



Neige soufflée
(Neige ventée)



Limite de la forêt

Snowpack stability: **poor**

Frequency: **few**

Avalanche size: **small**

Neige soufflée à surveiller.

Les accumulations récentes et déjà plus anciennes de neige soufflée peuvent encore être déclenchées de manière isolée, surtout à leur périphérie. Prudence surtout à proximité des crêtes dans les combes, couloirs et derrière les ruptures de terrain. Des avalanches sont généralement petites.

Manteau neigeux

Modèles de danger

md.6: froid, neige légère et vent

Des accumulations de neige soufflée reposent sur des couches meubles surtout sur les pentes raides à l'ombre. Le manteau neigeux ancien est assez stable.

Tendance

Neige soufflée à surveiller.