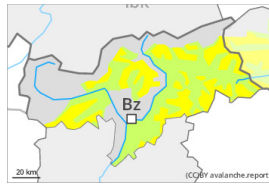


## Grado di pericolo 2 - Moderato



**Tendenza: pericolo valanghe stabile** →

per Giovedì il 25.01.2024



Lastrone da vento



Stabilità del manto nevoso: **scarsa**

Punti pericolosi: **alcuni**

Dimensione valanga: **piccole**

**Gli accumuli di neve ventata sono per lo più piccoli ma in parte instabili.**

Gli ultimi accumuli di neve ventata possono in parte ancora subire un distacco provocato soprattutto sui pendii esposti da nord ovest a nord sino a est al di sopra dei 2400 m circa. I punti pericolosi si trovano specialmente nelle zone in prossimità delle creste e dei passi come pure nei canali e nelle conche. In quota la probabilità di distacco è maggiore. Gli accumuli di neve ventata sono ben individuabili dall'escursionista esperto. Le valanghe sono per lo più solo di piccole dimensioni. Già una valanga di piccole dimensioni può provocare il trascinarsi e la caduta degli amanti di sport invernali.

## Manto nevoso

**Situazione tipo**

st.6: neve a debole coesione e vento

I nuovi accumuli di neve ventata sono in parte ancora instabili in quota.

La parte basale del manto nevoso ha subito un metamorfismo costruttivo. Il manto nevoso è estremamente variabile a distanza di pochi metri al di sopra del limite del bosco.

Il sole e il calore causeranno nel corso della giornata alle quote di bassa e media montagna un netto inumidimento del manto nevoso, anche sui pendii soleggiati ripidi.

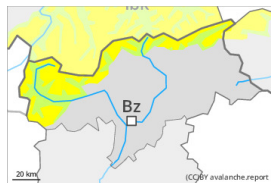
## Tendenza

Con le temperature miti, mercoledì gli accumuli di neve ventata si sono stabilizzati. Queste condizioni provocheranno una diminuzione del pericolo di valanghe asciutte.

## Grado di pericolo 2 - Moderato



**Tendenza: pericolo valanghe in aumento**  
per Giovedì il 25.01.2024



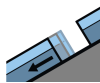
Lastrone da vento



Stabilità del manto nevoso: **scarsa**

Punti pericolosi: **alcuni**

Dimensione valanga: **piccole**



Valanghe di slittamento



Stabilità del manto nevoso: **molto scarsa**

Punti pericolosi: **pochi**

Dimensione valanga: **medie**

### La neve ventata è la principale fonte di pericolo.

Con neve fresca e vento in parte tempestoso proveniente dai quadranti nord occidentali sui pendii esposti a nord ed est si formeranno accumuli di neve ventata per lo più di piccole dimensioni. Punti pericolosi si trovano nelle conche, nei canali e dietro ai cambi di pendenza al di sopra dei 2200 m circa. In quota, i punti pericolosi sono leggermente più frequenti ed esposti in tutte le direzioni. I punti pericolosi sono e con il cattivo tempo appena individuabili. Oltre al pericolo di seppellimento, occorre fare attenzione anche al pericolo di trascinamento e caduta.

Sono ancora possibili valanghe per scivolamento di neve, a livello isolato anche di grandi dimensioni, specialmente sui pendii ripidi esposti a est, sud e ovest al di sotto dei 2600 m circa, specialmente nelle regioni con tanta neve. Evitare le zone con rotture da scivolamento.

Con il rialzo termico, sui pendii ripidi estremi sono possibili isolate valanghe bagnate di neve a debole coesione per lo più di piccole dimensioni.

### Manto nevoso

**Situazione tipo**

st.6: neve a debole coesione e vento

st.2: neve da slittamento

A nord dell'Inn da lunedì sono caduti da 5 a 15 cm di neve. Nelle restanti regioni, è caduta meno neve del previsto.

Fino al mattino cadranno sino a 5 cm di neve. Cadrà pioggia sino ad alta quota.

Il vento tempestoso causerà il trasporto della neve fresca e della neve vecchia. I nuovi accumuli di neve ventata sono in parte instabili. La parte basale del manto nevoso è per lo più stabile. Al di sopra del limite del bosco l'innnevamento è estremamente variabile a seconda dell'azione del vento. Le condizioni meteo causeranno principalmente alle quote di bassa e media montagna un netto inumidimento del manto nevoso.

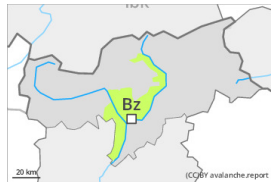
### Tendenza



Cadranno da 10 a 15 cm di neve, localmente anche di più. Con le neviccate e il vento forte proveniente da nord ovest, si formeranno nuovi accumuli di neve ventata.



## Grado di pericolo 1 - Debole



**Tendenza: pericolo valanghe stabile**

per Giovedì il 25.01.2024



Lastrone da vento



Limite del bosco

Stabilità del manto nevoso: **scarsa**

Punti pericolosi: **pochi**

Dimensione valanga: **piccole**

### La neve ventata richiede attenzione.

I nuovi accumuli di neve ventata e quelli meno recenti possono, a livello isolato, subire un distacco, soprattutto nelle zone marginali. Attenzione soprattutto nelle zone in prossimità delle creste nelle conche, nei canaloni e dietro ai cambi di pendenza. Le valanghe sono per lo più di piccole dimensioni.

### Manto nevoso

**Situazione tipo**

st.6: neve a debole coesione e vento

Gli accumuli di neve ventata poggiano su strati soffici soprattutto sui pendii ripidi ombreggiati. Il manto di neve vecchia è piuttosto stabile.

### Tendenza

La neve ventata richiede attenzione.