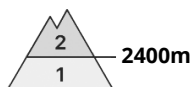
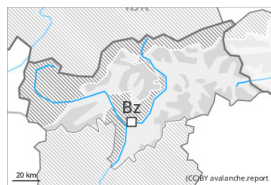




Grado de Peligro 2 - Limitado



Tendencia: **peligro de aludes sin cambios** →
en Jueves 25 01 2024



Placas de viento



Estabilidad del manto de nieve: **pobre**

Frecuencia: **algunas**

Tamaño del alud: **pequeño**

Acumulaciones de nieve venteada son en su mayoría pequeñas pero en algunos casos propensas al desencadenamiento.

Acumulaciones de nieve venteada más recientes pueden en algunos casos aún desencadenarse accidentalmente sobre todo en orientaciones noroeste a este por el norte por encima de los 2400 m aproximadamente. Los lugares peligrosos se encuentran en particular cerca de collados y cordales y en canales y cubetas. Line: en altura la probabilidad de desencadenamiento es mayor. Las placas de viento son claramente identificables por un montañero experto. Los aludes son como mínimo solo de tamaño pequeño. Los pequeños aludes pueden arrastrar y hacer caer un practicante de deportes de invierno.

Manto nivoso

Patrones de peligro

pp.6: frío, nieve suelta y viento

Las nuevas acumulaciones de nieve venteada son en parte aún inestables en altitud.

La parte inferior del manto consiste en cristales facetados. El manto de nieve es extremadamente variable en pocos metros por encima del límite del bosque.

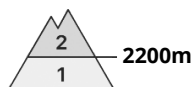
En el transcurso de la jornada el sol y el calor causarán en cotas bajas y medias una clara humidificación del manto de nieve, también en las laderas solanas inclinadas.

Tendencia

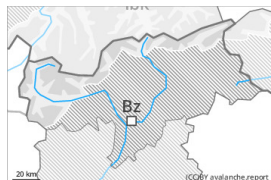
Con las temperaturas suaves, el miércoles las placas de viento se han estabilizado. Estas condiciones provocarán una disminución del peligro de aludes de nieve seca.



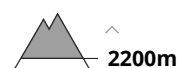
Grado de Peligro 2 - Limitado



Tendencia: peligro de aludes en aumento
en Jueves 25 01 2024



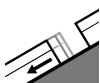
Placas de viento



Estabilidad del manto de nieve: **pobre**

Frecuencia: **algunas**

Tamaño del alud: **pequeño**



Deslizamientos



Estabilidad del manto de nieve: **muy pobre**

Frecuencia: **pocas**

Tamaño del alud: **mediano**

El problema de nieve venteada es la principal fuente de peligro.

Con la nieve reciente y el viento con rachas muy fuertes del cuadrante noroeste, se formarán placas de viento en su mayoría de tamaño pequeño en las laderas orientadas a norte y este. Lugares peligrosos se encuentran en cubetas, canales y detrás de los cambios abruptos de pendiente por encima de los 2200 m aproximadamente. Line: en altura, los lugares peligrosos son un poco más frecuentes y se encuentran en todas las orientaciones. Los lugares peligrosos son y resultan difíciles de reconocer con poca visibilidad. Además del peligro de ser enterrado por un alud, se debe tener en cuenta también el peligro de ser arrastrado hacia una trampa del terreno.

Son posibles de forma aislada avalanchas de deslizamiento basal, de manera aislada grandes, especialmente en las laderas inclinadas orientadas a este, sur y oeste por debajo de los 2600 m aproximadamente, especialmente en los sectores con mucha nieve. Evitar las zonas con grietas de deslizamiento basal.

Con la subida de la temperatura, en las laderas extremadamente inclinadas son posibles algunas avalanchas de nieve muy húmeda sin cohesión como mínimo de tamaño pequeño.

Manto nivoso

Patrones de peligro

pp.6: frío, nieve suelta y viento

pp.2: deslizamientos

Al norte del Inn desde el lunes se han acumulado de 5 a 15 cm de nieve. Ha caído menos nieve de lo previsto en el resto de sectores.

Hasta la mañana caerán hasta 5 cm de nieve. Caerá lluvia hasta en cotas altas.

El viento muy fuerte transportará la nieve reciente y la nieve antigua. Las nuevas acumulaciones de nieve venteada son en parte inestables. La parte inferior del manto es en su mayor parte estable. Por encima del límite del bosque los espesores de nieve varían mucho por la influencia del viento. Las condiciones meteorológicas causarán especialmente en cotas bajas y medias una clara humidificación del manto de nieve.

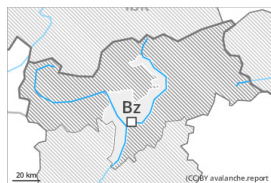


Tendencia

Caerán de 10 a 15 cm de nieve, localmente más. Con la nevada y el viento fuerte del noroeste, se formarán nuevas placas de viento.



Grado de Peligro 1 - Débil



Tendencia: **peligro de aludes sin cambios** →
en Jueves 25 01 2024



Placas de viento



Límite del bosque

Estabilidad del manto de nieve: **pobre**

Frecuencia: **pocas**

Tamaño del alud: **pequeño**

El problema de nieve venteada requiere atención.

Las nuevas acumulaciones de nieve venteada y las menos recientes pueden, de manera aislada, desencadenarse, especialmente en los márgenes. Precaución sobre todo cerca de los cordales en las cubetas, canales y detrás de los cambios abruptos de pendiente. Los aludes son como mínimo de tamaño pequeño.

Manto nivoso

Patrones de peligro

pp.6: frío, nieve suelta y viento

Acumulaciones de nieve venteada descansan encima de capas blandas sobre todo en laderas umbrías inclinadas. El manto de nieve antiguo es más bien estable.

Tendencia

El problema de nieve venteada requiere atención.