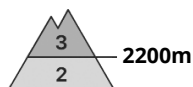
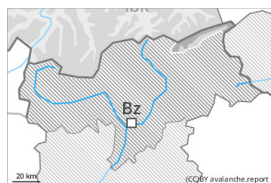




## Degré de danger 3 - Marqué



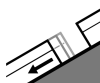
**Tendance: danger d'avalanche constant** →  
leVendredi 26 01 2024



Neige soufflée  
(Neige ventée)



Snowpack stability: **poor**  
Frequency: **some**  
Avalanche size: **medium**



Avalanches de  
glissement  
(Avalanches de  
fond)



Snowpack stability: **very poor**  
Frequency: **few**  
Avalanche size: **large**

## Les conditions pour les randonnées et le hors-piste sont partiellement défavorables.

Des accumulations de neige soufflée étendues se forment avec la neige fraîche et le vent de secteur nord-ouest fort au-dessus de la limite de la forêt. Des endroits dangereux se situent sur les versants où s'est accumulée la neige soufflée ainsi que près des crêtes, combes et couloirs. Avec la chute de neige le nombre et l'étendue des endroits dangereux augmentent en cours de journée. En altitude la probabilité de déclenchement est plus importante.

Des avalanches spontanées isolées de moyenne taille sont envisageables. Ceci dans les régions concernées par les précipitations principales, surtout à partir des zones de départ très raides à haute altitude et sous le vent.

Avec les précipitations des avalanches de glissement de plus en plus nombreuses sont possibles, de manière isolée, également de grande taille. Ceci surtout à toutes les expositions en dessous d'environ 2600 m. Les zones présentant des fissures de glissement doivent être évitées.

Avec la pluie des avalanches de neige meuble mouillée de petite et rarement moyenne taille sont possibles sur les pentes extrêmement raides.

## Manteau neigeux

**Modèles de danger**

md.6: froid, neige légère et vent

md.2: neige glissante

Jeudi il tombera en général de 20 à 40 cm de neige. Il tombe de la pluie jusqu'à la limite de la forêt dans certaines régions. Ceci surtout à l'ouest. À l'est la limite des chutes de neige est plus basse.

À haute altitude et en haute montagne:

Le vent du nord-ouest transporte intensivement la neige fraîche. Dans la partie supérieure du manteau neigeux des couches fragiles susceptibles d'être déclenchées sont présentes. La neige fraîche et la neige



soufflée reposent sur une surface de neige ancienne défavorable. La partie inférieure du manteau neigeux est largement stable.

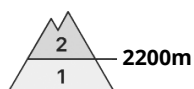
À basses et moyennes altitudes:

La pluie entraîne une perte de solidité au sein du manteau neigeux.

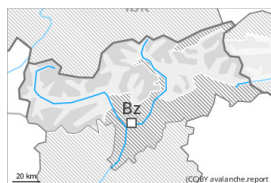
## Tendance

Vendredi: Le manteau neigeux reste fragile. Il tombe de 5 à 15 cm de neige, localement plus, notamment au nord-ouest. Le vent souffle partiellement fortement.

## Degré de danger 2 - Limité



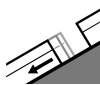
**Tendance: danger d'avalanche constant** →  
 le Vendredi 26 01 2024



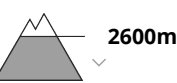
Neige soufflée  
 (Neige ventée)



Snowpack stability: **poor**  
 Frequency: **some**  
 Avalanche size: **small**



Avalanches de glissement  
 (Avalanches de fond)



Snowpack stability: **very poor**  
 Frequency: **few**  
 Avalanche size: **medium**

### Neige soufflée constituant le danger principal.

Des accumulations de neige soufflée en partie fragiles se forment avec la neige fraîche et le vent de secteur nord-ouest partiellement tempétueux sur les pentes exposées au nord et à l'est. Des endroits dangereux se situent dans les combes, couloirs et derrière les ruptures de terrain au-dessus d'environ 2200 m. En altitude les endroits dangereux sont un peu plus fréquents et présents à toutes les expositions. Les endroits dangereux sont et à peine identifiables par mauvaise visibilité. Des avalanches peuvent surtout dans les régions adjacentes au degré de danger 3, "marqué" atteindre une taille moyenne de manière isolée.

Des avalanches de glissement sont toujours possibles, de manière isolée, également de grande taille, surtout sur les pentes raides exposées à l'est, au sud et à l'ouest en dessous d'environ 2600 m, surtout dans les régions bien enneigées. Les zones présentant des fissures de glissement doivent être évitées. Avec la pluie de rares avalanches de neige meuble mouillée en général de petite taille sont possibles sur les pentes extrêmement raides.

### Manteau neigeux

**Modèles de danger**

md.6: froid, neige légère et vent

md.2: neige glissante

Jeudi il tombera en général de 5 à 15 cm de neige, localement jusqu'à 20 cm. Il tombe de la pluie jusqu'à moyenne altitude.

À haute altitude et en haute montagne:

Le vent du nord-ouest transporte la neige fraîche et partiellement aussi la neige ancienne. Les accumulations récentes de neige soufflée se déposeront sur des couches meubles en altitude. Elles sont partiellement fragiles.

La partie inférieure du manteau neigeux a subi une métamorphose constructive. Au-dessus de la limite de



la forêt le manteau neigeux est très variable à petite échelle.

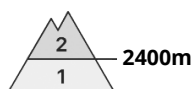
À basses et moyennes altitudes:

La pluie entraîne une perte de solidité au sein du manteau neigeux.

## Tendance

Il tombe un peu de neige. Neige soufflée constituant le danger principal.

## Degré de danger 2 - Limité



**Tendance: danger d'avalanche constant** →

leVendredi 26 01 2024



Neige soufflée  
(Neige ventée)



Snowpack stability: **poor**

Frequency: **some**

Avalanche size: **small**

**Des accumulations de neige soufflée sont uniquement petites et généralement uniquement déclenchables avec une surcharge importante.**

Les accumulations de neige soufflée petites des derniers jours peuvent encore être déclenchées de manière isolée sur les pentes très raides à l'ombre au-dessus d'environ 2400 m. Les accumulations de neige soufflée sont facilement reconnaissables pour un oeil exercé. Il convient de tenir compte du danger d'être emporté et entraîné dans une chute.

### Manteau neigeux

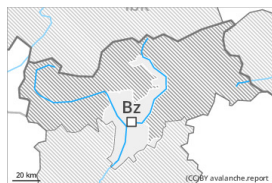
Avec les températures douces et le rayonnement solaire les accumulations de neige soufflée se sont stabilisées. Le manteau neigeux est généralement stable. La partie inférieure du manteau neigeux a subi une métamorphose constructive. Au-dessus de la limite de la forêt le manteau neigeux est très variable à petite échelle.

### Tendance

Les conditions sont en général favorables.



## Degré de danger 1 - Faible



**Tendance: danger d'avalanche constant** →

le Vendredi 26 01 2024



Neige soufflée  
(Neige ventée)



Limite de la forêt

Snowpack stability: **poor**

Frequency: **few**

Avalanche size: **small**

### Neige soufflée à surveiller.

Les accumulations récentes et déjà plus anciennes de neige soufflée peuvent encore être déclenchées de manière isolée, surtout à leur périphérie. Prudence surtout à proximité des crêtes dans les combes, couloirs et derrière les ruptures de terrain. Des avalanches sont généralement petites.

### Manteau neigeux

**Modèles de danger**

md.6: froid, neige légère et vent

Des accumulations de neige soufflée reposent sur des couches meubles surtout sur les pentes raides à l'ombre. Le manteau neigeux ancien est assez stable.

### Tendance

Neige soufflée à surveiller.