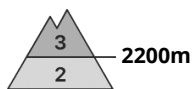
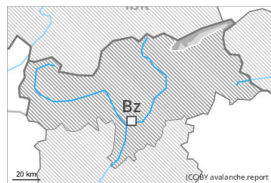


Grad de perih 3 - Mercat



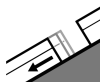
Tendència: perih de lauegi constant →
enDiuendres 26 01 2024



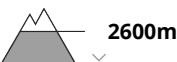
Plaques de vent



Estabilitat deth celh de nhèu: **prabe**
Frecuècia: **Quauqui**
Mesura de lauet: **Mejan**



Esguitlament de nhèu



Estabilitat deth celh de nhèu: **molt prabe**
Frecuècia: **Pògui**
Mesura de lauet: **Gran**

Es condicions entàs excursions e eth freeride son en quauqui casi desfavorables.

Damb era nhèu recenta e eth vent fòrt deth quadrant nòrd-oèst, per dessus deth limit deth bòsc se formaràn plaques de vent abondiuas. Endrets perihosi se tròben enes pales damb plaques de vent e tanben apròp des crestes, en canaus e conques. Damb era nheuada, ath long dera jornada eth nombre e era extension des endrets perihosi aumentarà. En nautada era probabilitat de desencadenament ei major. Non se descarten pas de manèra isolada lauegi naturaus de mida mejana. Açò se da enes sectors mès afectadi pes precipitacions, principaument en cas de desencadenaments originadi en zònes de gessuda fòrça arribentes plaçades en còta nauta i emparades deth vent.

Damb es precipitacions, son possibles cada viatge mès nombrosi lauegi d'esguitlament basau, de manèra isolada tanben grani. Açò se da especiaument en totes es orientacions per dejós des 2600 m aproximativament. Evitar es zònes damb henerècles d'esguitlament basau.

Damb era ploja, enes pales extrèmament arribentes son possibles lauegi fòrça umits sense coesion de mida petita e, locaument, mejana.

Celh de nhèu

Patrons de perih

pp.6: heired, nhèu sense coesion e vent

pp.2: esguitlament de nhèu

En ua zòna grana queirà en periòde enquiath dijaus de 20 a 40 cm de nhèu. En quauqui sectors queirà ploja enquia apròp deth limit deth bòsc. Açò se da especiaument ar oèst. Era còta de nhèu serà mès baisha ar èst.

En còtes nautas e en zònes de nauta montanha:

Eth vent deth nòrd-oèst transportarà intensament era nhèu recenta. Ena part superiora deth mantèth de nhèu se tròben coches febles inestables. Era nhèu recenta e es plaques de vent repòsen ath dessus d'ua superfícia desfavorabla deth mantèth de nhèu vielha. Era part inferior deth mantèth ei majoritàriament



establa.

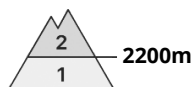
En còtes baishes e mejanes:

Era ploja causarà ua pèrta dera resisténcia ath laguens deth mantèth de nhèu.

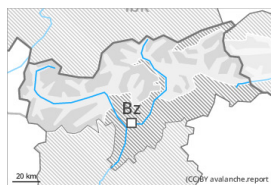
Tendéncia

Diuendres: Eth mantèth de nhèu demore procliu ath desencadenament. Queirà de 5 a 15 cm de nhèu, locaument mès, sustot ath nòrd-oèst. Eth vent serà en quauqui casi fòrt.

Grad de perilh 2 - Moderat



Tendéncia: perilh de lauegi constant →
enDiuendres 26 01 2024



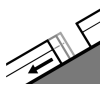
Plaques de vent



Estabilitat deth celh de nhèu: **prabe**

Frecuècia: **Quauqui**

Mesura de lauet: **Petit**



Esguitlament de nhèu



Estabilitat deth celh de nhèu: **molt prabe**

Frecuècia: **Pògui**

Mesura de lauet: **Mejan**

Eth problèma de nhèu ventada ei era hònt principau de perilh.

Damb era nhèu recenta e eth vent damb bohadès plan fòrtes deth quadrant nòrd-oèst, enes pales orientadi a nòrd e èst se formaràn plaques de vent a viatges inestables. Endrets perilhosi se tròben en conques, canaus e ath darrèr de cambis abruptes de pendent per dessus des 2200 m aproximativament. En nautada, es endrets perilhosi son un shinhau mès freqüenti e se tròben en totes es orientacions. Es endrets perilhosi son e de mau reconéisher damb pòga visibilitat. Es lauegi pòden, principalement,, arténher midès mejanes de manèra isolada enes sectors que limiten damb es afectadi peth grad de perilh 3 (mercat).

Son possibles nauti lauegi d'esguitlament basau, de manèra isolada tanben grani, esepciaument enes pales arribentes orientades a èst, sud e oèst per dejós des 2600 m aproximativament, esepciaument enes sectors damb fòrça nhèu. Evitar es zònes damb henerècles d'esguitlament basau. Damb era ploja, enes pales extrèmament arribentes son possibles quauqu'uns lauegi fòrça umits sense coesion aumens de mida petita.

Celh de nhèu

Patrons de perilh

pp.6: heired, nhèu sense coesion e vent

pp.2: esguitlament de nhèu

En ua zòna grana queirà en periòde enquiath dijaus de 5 a 15 cm de nhèu, locaument enquia 20 cm. Queirà ploja enquia en còtes mejanes.

En còtes nautes e en zònes de nauta montanha:

Eth vent deth nòrd-oèst transportarà era nhèu recenta e, en part, tanben era nhèu vielha. Es naues acumulacions de nhèu ventada se depositaràn ath dessus de coches trendes en altitud. Aguestes son en part inestables.

Era part inferior deth mantèth consistís en cristaus facetadi. Eth mantèth de nhèu ei extrèmament variable en pòqui mètres per dessus deth limit deth bòsc.



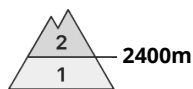
En còtes baishes e mejanes:

Era ploja causarà ua pèrta dera resisténcia ath laguens deth mantèth de nhèu.

Tendéncia

Queirà un shinhau de nhèu. Eth problèma de nhèu ventada ei era hònt principau de perilh.

Grad de perih 2 - Moderat



Tendéncia: perih de lauegi constant →
enDiuendres 26 01 2024



Plaques de vent



Estabilitat deth celh de nhèu: [prabe](#)

Frecuénzia: [Quauqui](#)

Mesura de lauet: [Petit](#)

Acumulacions de nhèu ventada son sonque petites e se pòden desencadenar majoritàriament sonque per subrecargues fòrtes.

Es plaques de vent de mida petita des darrèri dies se pòden desencadenar de manèra isolada en pales ombrères fòrça arribentes per dessus des 2400 m aproximativament. Es plaques de vent son clarament identificables peth montanhaire expèrt. Atencion ath perih d'èster arrossegadi per un laueg ath dessus des malhs.

Celh de nhèu

Damb es temperatures doces e era radiacion solara, es plaques de vent s'an estabilizat. Eth mantèth de nhèu ei estable en generau. Era part inferior deth mantèth consistís en cristaus facetadi. Eth mantèth de nhèu ei extrèmament variable en pòqui mètres per dessus deth limit deth bòsc.

Tendéncia

Es condicions son majoritàriament favorables.



Grad de perilh 1 - Fèble



Tendéncia: perilh de lauegi constant →
enDiuendres 26 01 2024



Plaques de vent



Limit deth bòsc

Estabilitat deth celh de nhèu: **praube**

Frecuèncià: **Pògui**

Mesura de lauet: **Petit**

Eth problèma de nhèu ventada requerís atencion.

Es naues acumulacions de nhèu ventada e es mens recents se pòden, de manèra isolada, desencadenar, especiaument enes sòns marges. Precaucion sustot apròp des crestes enes conques, canaus e ath darrèr de cambis abruptes de pendent. Es lauegi son aumens de mida petita.

Celh de nhèu

Patrons de perilh

pp.6: heired, nhèu sense coesion e vent

Acumulacions de nhèu ventada repòsen ath dessús de coches trendes sustot en pales ombrères arribentes. Eth mantèth de nhèu vielh ei mès a lèu estable.

Tendéncia

Eth problèma de nhèu ventada requerís atencion.