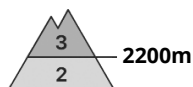


Degré de danger 3 - Marqué



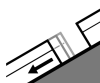
Tendance: danger d'avalanche constant →
le Samedi 27 01 2024



Neige soufflée
(Neige ventée)



Snowpack stability: **poor**
Frequency: **some**
Avalanche size: **medium**



Avalanches de glissement
(Avalanches de fond)



Snowpack stability: **very poor**
Frequency: **few**
Avalanche size: **medium**

Attention à la neige récemment soufflée.

Des accumulations de neige soufflée étendues se sont formées avec la neige fraîche et le vent de secteur nord-ouest fort au-dessus d'environ 2200 m. En cours de journée les accumulations de neige soufflée se développent encore. Des amateurs de sports d'hiver même seuls peuvent par endroits déclencher des avalanches, pouvant atteindre une taille moyenne. Des endroits dangereux se situent sur les versants où s'est accumulée la neige soufflée ainsi que près des crêtes, combes et couloirs. En altitude la probabilité de déclenchement est plus importante.

Des avalanches de glissement sont toujours possibles, surtout de taille moyenne. Ceci surtout sur les pentes raides herbeuses en dessous d'environ 2600 m. Les zones présentant des fissures de glissement doivent être évitées.

Avec le réchauffement diurne et le rayonnement solaire des avalanches de neige meuble mouillée de petite et rarement moyenne taille sont à attendre sur les pentes extrêmement raides.

Manteau neigeux

Modèles de danger

md.6: froid, neige légère et vent

md.2: neige glissante

Il est tombé de 15 à 30 cm de neige, localement jusqu'à 40 cm.

Vendredi il tombera de 5 à 10 cm de neige, localement plus. Il tombe de la pluie jusqu'à moyenne altitude dans certaines régions.

Le vent du nord-ouest transporte la neige fraîche. Dans la partie supérieure du manteau neigeux des couches fragiles susceptibles d'être déclenchées sont présentes. La neige fraîche et la neige soufflée reposent sur une surface de neige ancienne défavorable. La partie inférieure du manteau neigeux est largement stable.

À basses et moyennes altitudes:

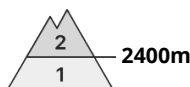


La chaleur entraîne une humidification nette du manteau neigeux.

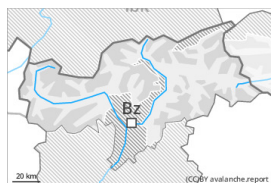
Tendance

Neige soufflée et neige glissante constituant le danger principal.

Degré de danger 2 - Limité



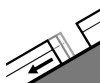
Tendance: danger d'avalanche constant →
le Samedi 27 01 2024



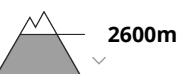
Neige soufflée
(Neige ventée)



Snowpack stability: **poor**
Frequency: **some**
Avalanche size: **small**



Avalanches de glissement
(Avalanches de fond)



Snowpack stability: **very poor**
Frequency: **few**
Avalanche size: **medium**

Neige soufflée et neige glissante à surveiller.

Des accumulations de neige soufflée en partie fragiles se forment avec le vent de secteur nord-ouest partiellement fort sur les pentes exposées au nord et à l'est. Des endroits dangereux se situent dans les combes, couloirs et derrière les ruptures de terrain au-dessus d'environ 2400 m. En altitude les endroits dangereux sont un peu plus fréquents et présents à toutes les expositions. Des avalanches peuvent parfois atteindre une taille moyenne.

Des avalanches de glissement sont toujours possibles, éventuellement d'assez grande taille, surtout sur les pentes raides exposées à l'est, au sud et à l'ouest en dessous d'environ 2600 m, surtout dans les régions bien enneigées. Les zones présentant des fissures de glissement doivent être évitées. Avec le réchauffement diurne et le rayonnement solaire des avalanches de neige meuble mouillée de petite à moyenne taille sont toujours possibles sur les pentes extrêmement raides.

Manteau neigeux

Modèles de danger

md.6: froid, neige légère et vent

md.2: neige glissante

Il tombe un peu de neige surtout au nord. Il tombe de la pluie jusqu'à moyenne altitude.

À haute altitude et en haute montagne:

Le vent du nord-ouest transporte la neige fraîche et partiellement aussi la neige ancienne. Les accumulations récentes de neige soufflée se déposeront sur des couches meubles en altitude. Elles sont partiellement fragiles.

La partie inférieure du manteau neigeux a subi une métamorphose constructive. Au-dessus de la limite de la forêt le manteau neigeux est très variable à petite échelle.

Aux altitudes moyennes: Le matin et l'après-midi: Le manteau neigeux est mouillé, avec une croûte de



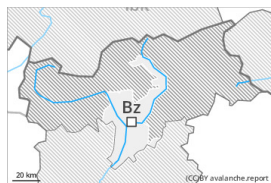
regel à la surface.

Tendance

Neige soufflée constituant le danger principal.



Degré de danger 1 - Faible



Tendance: danger d'avalanche constant →

le Samedi 27 01 2024



Neige soufflée
(Neige ventée)



Limite de la forêt

Snowpack stability: **poor**

Frequency: **few**

Avalanche size: **small**

Neige soufflée à surveiller. Des coulées humides sont possibles en cours de journée.

Les accumulations récentes et déjà plus anciennes de neige soufflée peuvent encore être déclenchées de manière isolée, surtout à leur périphérie. Prudence surtout à proximité des crêtes dans les combes, couloirs et derrière les ruptures de terrain. Des avalanches sont généralement petites.

Avec le réchauffement diurne et le rayonnement solaire des avalanches de glissement et coulées humides sont possibles, mais en général uniquement de petite taille.

Manteau neigeux

Modèles de danger

md.6: froid, neige légère et vent

md.10: situation de printemps

Des accumulations de neige soufflée reposent sur des couches meubles surtout sur les pentes raides à l'ombre. Le manteau neigeux ancien est assez stable. Le matin et l'après-midi: Le manteau neigeux est humide, avec une croûte de regel à la surface.

Tendance

Neige soufflée et neige mouillée à surveiller.