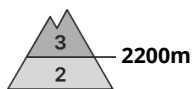
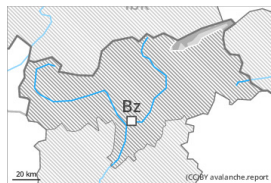




Grad de perilh 3 - Mercat



Tendéncia: perilh de lauegi constant →
enDissabte 27 01 2024



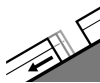
Plaques de vent



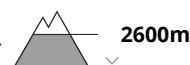
Estabilitat deth celh de nhèu: **prabe**

Frecuècia: **Quauqui**

Mesura de lauet: **Mejan**



Esguitlament de nhèu



Estabilitat deth celh de nhèu: **molt prabe**

Frecuècia: **Pògui**

Mesura de lauet: **Mejan**

Atencion ath problèma de nhèu ventada recenta.

Damb era nhèu recenta e eth vent fòrt deth quadrant nòrd-oèst, per dessus des 2200 m aproximativament s'an format plaques de vent abondiuses. En cors dera jornada es plaques de vent aumentaràn de mida addicionaument. Ja un solet practicant d'espòrts d'iuèrn pòt en quauqui endrets desencadenar lauegi, tanben de mida mejana. Endrets perilhosi se tròben enes pales damb plaques de vent e tanben apròp des crestes, en canaus e conques. En nautada era probabilitat de desencadenament ei major.

Son possibles nauti lauegi d'esguitlament basau, sustot de mida mejana. Açò se da especiaument enes pales erbooses arribentes per dejós des 2600 m aproximativament. Evitar es zònes damb henerècles d'esguitlament basau.

Damb era pujada dera temperatura e era radiacion solara diürna, enes pales extrèmament arribentes son probables lauegi fòrça umits sense coesion de mida petita e, locaument, mejana.

Celh de nhèu

Patrons de perilh

pp.6: heired, nhèu sense coesion e vent

pp.2: esguitlament de nhèu

An queigut de 15 a 30 cm de nhèu, locaument enquia 40 cm.

Queirà en periòde enquiath diundres de 5 a 10 cm de nhèu, locaument mès. En quauqui sectors queirà ploja enquia en còtes mejanes.

Eth vent deth nòrd-oèst transportarà era nhèu recenta. Ena part superiora deth mantèth de nhèu se tròben coches febles inestables. Era nhèu recenta e es plaques de vent repòsen ath dessus d'ua superfícia desfavorabla deth mantèth de nhèu vielha. Era part inferior deth mantèth ei majoritàriament establa.

En còtes baixes e mejanes:

Era calor causarà ua clara umidificacion deth mantèth de nhèu.

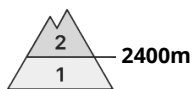


Tendéncia

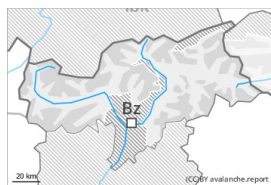
Nhèu ventada e esguitlaments son era hònt principau de perilh.



Grad de perih 2 - Moderat



Tendència: perih de lauegi constant →
enDissabte 27 01 2024



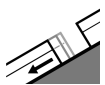
Plaques de vent



Estabilitat deth celh de nhèu: **prabe**

Frecuècia: **Quauqui**

Mesura de lauet: **Petit**



Esguitlament de nhèu



Estabilitat deth celh de nhèu: **molt prabe**

Frecuècia: **Pògui**

Mesura de lauet: **Mejan**

Era nhèu ventada e es lauegi d'esguitlament requerissen atencion.

Damb eth vent damb bohades fòrtes deth quadrant nòrd-oèst, enes pales orientadi a nòrd e èst se formaràn plaques de vent a viatges inestables. Endrets perihosi se tròben en conques, canaus e ath darrèr de cambis abruptes de pendent per dessus des 2400 m aproximativament. En nautada, es endrets perihosi son un shinhau mès freqüenti e se tròben en totes es orientacions. Es lauegi pòden, en part, arténher midas mejanes.

Son possibles nauti lauegi d'esguitlament basau, tanben fòrça grani, especiaument enes pales arribentes orientades a èst, sud e oèst per dejós des 2600 m aproximativament, especiaument enes sectors damb fòrça nhèu. Evitar es zònes damb henerècles d'esguitlament basau.

Damb era pujada dera temperatura e era radiacion solara diürna, enes pales extrèmament arribentes son encara possibles lauegi fòrça umits sense coesion de mida petita a mejana.

Celh de nhèu

Patrons de perih

pp.6: heired, nhèu sense coesion e vent

pp.2: esguitlament de nhèu

Sustot ath nòrd queirà un shinhau de nhèu. Queirà ploja enquia en còtes mejanes.

En còtes nautas e en zònes de nauta montanha:

Eth vent deth nòrd-oèst transportarà era nhèu recenta e, en part, tanben era nhèu vielha. Es naues acumulacions de nhèu ventada se depositaràn ath dessus de coches trendes en altitud. Agustes son en part inestables.

Era part inferior deth mantèth consistís en cristaus facetadi. Eth mantèth de nhèu ei extrèmament variable en pòqui mètres per dessus deth limit deth bòsc.

En còtes mejanes: Maitin e maitiada: Eth mantèth de nhèu ei fòrça umit, damb ua crosta de regèu en superfícia.

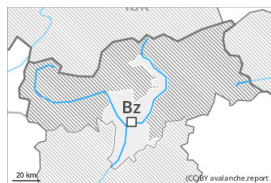


Tendéncia

Eth probléma de nhèu ventada ei era hònt principau de perilh.



Grad de perilh 1 - Fèble



Tendéncia: perilh de lauegi constant →

enDissabte 27 01 2024



Plaques de vent



Limit deth bòsc

Estabilitat deth celh de nhèu: **prabe**

Frecuència: **Pògui**

Mesura de lauet: **Petit**

Eth problèma de nhèu ventada requerís atencion. Ath long dera jornada seràn possibles purgues de nhèu umida.

Es naues acumulacions de nhèu ventada e es mens recentes se pòden, de manèra isolada, desencadenar, especiaument enes sòns marges. Precaucion sustot apròp des crestes enes conques, canaus e ath darrèr de cambis abruptes de pendent. Es lauegi son aumens de mida petita.

A conseqüència der augment dera temperatura diürna e era radiacion solara, son possibles lauegi d'esguitlament basau e purgues de nhèu umida, mès majoritariament petiti.

Celh de nhèu

Patrons de perilh

pp.6: heired, nhèu sense coesion e vent

pp.10: scenari de primavera

Acumulacions de nhèu ventada repòsen ath dessus de coches trendes sustot en pales ombrères arribentes. Eth mantèth de nhèu vielh ei mès a lèu estable. Maitin e maitiada: Eth mantèth de nhèu ei umit, damb ua crosta de regèu en superfícia.

Tendéncia

Era nhèu ventada e era nhèu umida requerissen atencion.