

Degré de danger 2 - Limité



Tendance: danger d'avalanche constant →

leDimanche 28 01 2024



Neige soufflée
(Neige ventée)

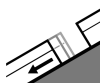


2400m

Snowpack stability: **poor**

Frequency: **some**

Avalanche size: **medium**



Avalanches de
glissement
(Avalanches de
fond)



2600m

Snowpack stability: **very poor**

Frequency: **few**

Avalanche size: **medium**

Neige soufflée et neige glissante à surveiller.

Des accumulations de neige soufflée étendues se sont formées avec la neige fraîche et le vent de secteur nord-ouest fort en altitude. Des amateurs de sports d'hiver même seuls peuvent par endroits déclencher des avalanches, pouvant atteindre une taille moyenne. Des endroits dangereux se situent sur les versants où s'est accumulée la neige soufflée au-dessus d'environ 2400 m ainsi que près des crêtes, combes et couloirs. En altitude la probabilité de déclenchement est plus importante.

Des avalanches de glissement sont toujours possibles, de manière isolée, également de grande taille. Ceci surtout sur les pentes raides herbeuses en dessous d'environ 2600 m. Les zones présentant des fissures de glissement doivent être évitées.

Avec le rayonnement solaire des avalanches de neige meuble en général de petite taille sont à attendre sur les pentes extrêmement raides.

Manteau neigeux

Modèles de danger

md.6: froid, neige légère et vent

md.2: neige glissante

Vendredi: Le soir: Il est tombé de 5 à 10 cm de neige, localement plus.

Le vent du nord-ouest transporte la neige fraîche. Ceci à haute altitude et en haute montagne. Dans la partie supérieure du manteau neigeux des couches fragiles susceptibles d'être déclenchées sont présentes. La partie inférieure du manteau neigeux est largement stable.

À basses et moyennes altitudes:

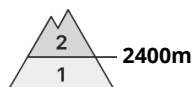
La chaleur a entraîné une humidification nette du manteau neigeux.

Tendance

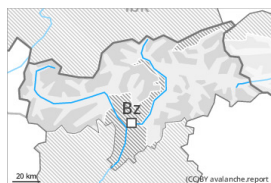


Neige soufflée et neige glissante à surveiller.

Degré de danger 2 - Limité



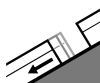
Tendance: danger d'avalanche constant →
 leDimanche 28 01 2024



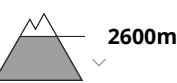
Neige soufflée
 (Neige ventée)



Snowpack stability: **poor**
 Frequency: **some**
 Avalanche size: **small**



Avalanches de glissement
 (Avalanches de fond)



Snowpack stability: **very poor**
 Frequency: **few**
 Avalanche size: **medium**

Neige soufflée et neige glissante à surveiller.

Des accumulations de neige soufflée en partie fragiles se forment avec le vent de secteur nord-ouest partiellement fort sur les pentes exposées au nord et à l'est. Des endroits dangereux se situent dans les combes, couloirs et derrière les ruptures de terrain au-dessus d'environ 2400 m. En altitude les endroits dangereux sont un peu plus fréquents et présents à toutes les expositions. Des avalanches peuvent parfois atteindre une taille moyenne.

Des avalanches de glissement sont toujours possibles, éventuellement d'assez grande taille, surtout sur les pentes raides exposées à l'est, au sud et à l'ouest en dessous d'environ 2600 m, surtout dans les régions bien enneigées. Les zones présentant des fissures de glissement doivent être évitées. Avec le réchauffement diurne et le rayonnement solaire des avalanches de neige meuble mouillée de petite à moyenne taille sont toujours possibles sur les pentes extrêmement raides.

Manteau neigeux

Modèles de danger

md.6: froid, neige légère et vent

md.2: neige glissante

Il est tombé un peu de neige surtout au nord. Il est tombé de la pluie jusqu'à moyenne altitude.

À haute altitude et en haute montagne:

Le vent du nord-ouest transporte la neige fraîche et partiellement aussi la neige ancienne. Les accumulations récentes de neige soufflée se déposeront sur des couches meubles en altitude. Elles sont partiellement fragiles.

La partie inférieure du manteau neigeux a subi une métamorphose constructive. Au-dessus de la limite de la forêt le manteau neigeux est très variable à petite échelle.

Aux altitudes moyennes: Le matin et l'après-midi: Le manteau neigeux est mouillé, avec une croûte de

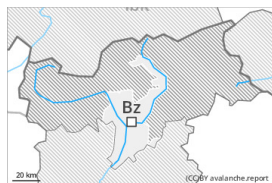


regel à la surface.

Tendance

Neige soufflée et neige glissante constituant le danger principal.

Degré de danger 1 - Faible



Tendance: danger d'avalanche constant →

leDimanche 28 01 2024



Neige soufflée
(Neige ventée)



Limite de la forêt

Snowpack stability: **poor**

Frequency: **few**

Avalanche size: **small**

Neige soufflée à surveiller. Des coulées humides sont possibles en cours de journée.

Les accumulations récentes et déjà plus anciennes de neige soufflée peuvent encore être déclenchées de manière isolée, surtout à leur périphérie. Prudence surtout à proximité des crêtes dans les combes, couloirs et derrière les ruptures de terrain. Des avalanches sont généralement petites.

Avec le réchauffement diurne et le rayonnement solaire des avalanches de glissement et coulées humides sont possibles, mais en général uniquement de petite taille.

Manteau neigeux

Modèles de danger

md.6: froid, neige légère et vent

md.10: situation de printemps

Des accumulations de neige soufflée reposent sur des couches meubles surtout sur les pentes raides à l'ombre. Le manteau neigeux ancien est assez stable. Le matin et l'après-midi: Le manteau neigeux est humide, avec une croûte de regel à la surface.

Tendance

Neige soufflée et neige mouillée à surveiller.