



## Grado de Peligro 2 - Limitado



**Tendencia: peligro de aludes en disminución**  
en Lunes 29 01 2024



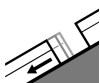
Placas de viento



Estabilidad del manto de nieve: **pobre**

Frecuencia: **algunas**

Tamaño del alud: **pequeño**



Deslizamientos



Estabilidad del manto de nieve: **muy pobre**

Frecuencia: **pocas**

Tamaño del alud: **mediano**

### Las condiciones son favorables en muchos sectores.

Con el viento con rachas fuertes del cuadrante noroeste, se han formado placas de viento en algunos casos inestables. Estos se encuentran sobre todo en laderas orientadas a noroeste por el norte este por encima de los 2400 m aproximadamente. Precaución sobre todo en las laderas muy inclinadas cerca de los cordales en alta montaña. Los aludes pueden alcanzar tamaños medianos de manera aislada.

Son posibles de forma aislada avalanchas de deslizamiento basal, especialmente en las laderas inclinadas orientadas a este, sur y oeste por debajo de los 2600 m aproximadamente. Evitar las zonas con grietas de deslizamiento basal.

### Manto nivoso

#### Patrones de peligro

pp.6: frío, nieve suelta y viento

pp.2: deslizamientos

En cotas altas y en zonas de alta montaña:

El viento del noroeste ha transportado la nieve reciente y, en parte, la nieve antigua. Las nuevas acumulaciones de nieve venteadas descansan encima de capas blandas en altitud. Estas son en parte inestables.

La parte inferior del manto consiste en cristales facetados. El manto de nieve es extremadamente variable en pocos metros por encima del límite del bosque.

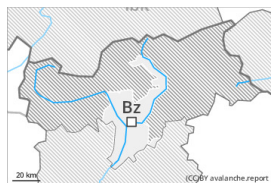
En cotas medias: Mañana y madrugada: El manto de nieve es muy húmedo, con una costra de rehielo gruesa portante en superficie.

### Tendencia

Las condiciones para las excursiones son primaverales.



## Grado de Peligro 1 - Débil



**Tendencia: peligro de aludes sin cambios** →  
en Lunes 29 01 2024



Placas de viento



Límite del bosque

Estabilidad del manto de nieve: **pobre**

Frecuencia: **pocas**

Tamaño del alud: **pequeño**

Nieve venteada reciente y nieve venteada antigua en cotas altas. En el transcurso de la jornada serán posibles purgas de nieve húmeda.

Las nuevas acumulaciones de nieve venteada y las menos recientes pueden, de manera aislada, desencadenarse, especialmente en los márgenes. Precaución sobre todo cerca de los cordales en las cubetas, canales y detrás de los cambios abruptos de pendiente en cotas altas. Los aludes son como mínimo de tamaño pequeño.

A consecuencia del aumento de la temperatura diurna y la radiación solar, son posibles algunas avalanchas de deslizamiento basal y purgas de nieve húmeda, pero en su mayoría pequeñas.

## Manto nivoso

### Patrones de peligro

pp.6: frío, nieve suelta y viento

pp.10: escenario de primavera

Acumulaciones de nieve venteada descansan encima de capas blandas sobre todo en laderas umbrías inclinadas en cotas altas. El manto de nieve antiguo es más bien estable. Mañana y madrugada: El manto de nieve es húmedo, con una costra de rehielo en superficie.

## Tendencia

La nieve húmeda y los aludes de deslizamiento requieren atención.