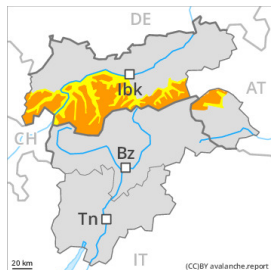


Grad de perillh 3 - Mercat



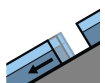
Tendència: Diminucion deth perillh de lauegi
 enDimars 30 01 2024



Coches fèbles
 persistentes



Estabilitat deth celh de nhèu: **prau**
 Frecuència: **Quauqui**
 Mesura de lauet: **Gran**



Esguïlament
 de nhèu



Estabilitat deth celh de nhèu: **molt prau**
 Frecuència: **Pògui**
 Mesura de lauet: **Mejan**



Plaques de
 vent



Estabilitat deth celh de nhèu: **regular**
 Frecuència: **Pògui**
 Mesura de lauet: **Petit**

Es coches febles ena part superior deth mantèth de nhèu requerissen precaucion e prudéncia. Ath delà i a un perillh latent de lauegi d'esguïlament basau.

Es coches febles ena part superior deth mantèth de nhèu pòden desencadenar-se en quauqui endrets ath pas d'un solet montanhaire. Açò se da especiaument enes pales soleienques fòrça arribentes per dessus des 2600 m aproximativament. Es "whumpfs" e es henerècles que propaguen son senhaus d'alarma qu'indiquen aguest perillh Es lauegi son en part de mida grana.

Acumulacions de nhèu ventada mens recentes pòden en quauqui casi encara èster desencadenades accidentaument sustot en pales ombrères fòrça arribentes per dessus des 2600 m aproximativament. Precaucion sustot apròp des crestes en nauta montanha.

Son possibles nauti lauegi d'esguïlament basau, de manèra isolada tanben grani. Açò se da especiaument enes pales erbofes arribentes per dejós des 2600 m aproximativament. Evitar es zònes damb henerècles d'esguïlament basau.

Celh de nhèu

Patrons de perillh

pp.4: heired dessus de caud / caud dessus de heired

pp.2: esguïlament de nhèu

En còtes nautes e en zònes de nauta montanha:

Eth vent deth nòrd-oèst a transportat fòrça nhèu. Ena part superiora deth mantèth de nhèu se tròben coches febles de cristalhs angulosi, especiaument enes pales soleienques fòrça arribentes per dessus des 2600 m aproximativament. Es observacions sus eth terren e es desencadenaments de lauegi indiquen era



estructura febla deth mantèth de nhèu. Era part inferior deth mantèth ei majoritàriament establa.

En còtes baishes e mejanes:

Era nhèu vielha ei fòrça umida, damb ua crosta de regèu grossuda portanta en superfícia. Ath long dera jornada era calor causarà ua leugèra umidificacion deth mantèth de nhèu. Açò se da enes pales soleienques fòrça arribentes.

Tendéncia

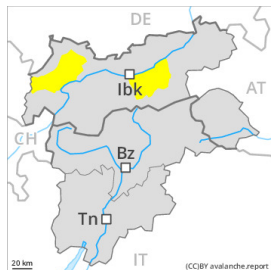
Eth perilh de lauegi disminuirà progressivament. Es coches febles ena part superior deth mantèth de nhèu requerissen precaucion. Ath delà i a un perilh latent de lauegi d'esguitlament basau.

Grad de perillh 2 - Moderat



Tendència: Diminucion deth perillh de lauegi

enDimars 30 01 2024



Coches fèbles persistentes

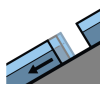


2600m

Estabilitat deth celh de nhèu: **prabe**

Frecuècia: **Pògui**

Mesura de lauet: **Mejan**



Esguitlament de nhèu



2600m

Estabilitat deth celh de nhèu: **molt prabe**

Frecuècia: **Pògui**

Mesura de lauet: **Mejan**



Plaques de vent



2600m

Estabilitat deth celh de nhèu: **regular**

Frecuècia: **Pògui**

Mesura de lauet: **Petit**

Es coches febles ena part superior deth mantèth de nhèu requerissen precaucion. Ath delà i a un perillh latent de lauegi d'esguitlament basau.

Es coches febles ena part superior deth mantèth de nhèu pòden desencadenar-se de manèra isolada ath pas d'un montanhaire. Açò se da especiaument enes pales soleienques fòrça arribentes per dessus des 2600 m aproximativament. Es lauegi son de manèra isolada de mida grana.

Acumulacions de nhèu ventada mens recentes pòden en quauqui casi encara èster desencadenades accidentaument sustot en pales ombrères fòrça arribentes per dessus des 2600 m aproximativament. Precaucion sustot apròp des crestes en nauta montanha.

Son possibles nauti lauegi d'esguitlament basau, de manèra isolada tanben grani. Açò se da especiaument enes pales erbozes arribentes per dejós des 2600 m aproximativament. Evitar es zònes damb henerècles d'esguitlament basau.

Celh de nhèu

Patrons de perillh

pp.4: heired dessus de caud / caud dessus de heired

pp.2: esguitlament de nhèu

En còtes nautes e en zònes de nauta montanha:

Eth vent deth nòrd-oèst a transportat fòrça nhèu. Ena part superiora deth mantèth de nhèu se tròben coches febles de cristalhs angulosi, especiaument enes pales soleienques fòrça arribentes per dessus des 2600 m aproximativament. Es observacions sus eth terren e es desencadenaments de lauegi indiquen era estructura febla deth mantèth de nhèu. Era part inferior deth mantèth ei majoritàriament establa.

En còtes baixes e mejanes:



Era nhèu vielha ei fòrça umida, damb ua crosta de regèu grossuda portanta en superfícia. Ath long dera jornada era calor causarà ua leugèra umidificacion deth mantèth de nhèu. Açò se da enes pales soleienques fòrça arribentes.

Tendència

Eth perilh de lauegi disminuirà progressivament. Es coches febles ena part superior deth mantèth de nhèu requerissen precaucion. Ath delà i a un perilh latent de lauegi d'esguitlament basau.

Grad de perih 2 - Moderat



Tendència: perih de lauegi constant →
enDimars 30 01 2024



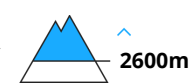
Esguitlament
de nhèu



Estabilitat deth celh de nhèu: **molt praube**
Frecuència: **Pògui**
Mesura de lauet: **Mejan**



Plaques de
vent



Estabilitat deth celh de nhèu: **regular**
Frecuència: **Pògui**
Mesura de lauet: **Mejan**

Eth problèma d'esguitlaments basaus ei era hònt principau de perih.

Son possibles nau lauegi d'esguitlament basau, de manèra isolada tanben grani. Açò se da especiaument enes pales erbozes arribentes per dejós des 2600 m aproximativament. Evitar es zònes damb henerècles d'esguitlament basau.

Ath delà es plaques de vent des darrèri dies son de manèra isolada encara favorables ath desencadenament, especiaument enes pales ombrères fòrça arribentes per dessus des 2600 m aproximativament apròp des crestes.

Celh de nhèu

Patrons de perih

pp.2: esguitlament de nhèu

pp.6: heired, nhèu sense coesion e vent

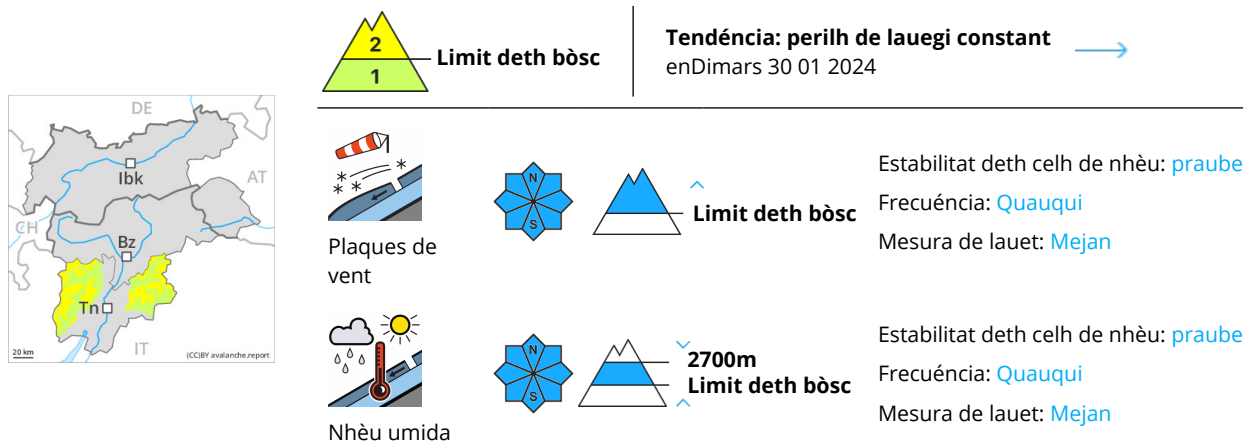
En còtes nautes e en zònes de nauta montanha: Es plaques de vent ja non deth tot recetes repòsen ath dessus de coches trendes en pales ombrères per dessus des 2600 m aproximativament. Era part inferior deth mantèth ei majoritàriament establa.

En còtes baixes e mejanes: Era nhèu vielha ei fòrça umida, damb ua crosta de regèu grossuda portanta en superfícia. Ath long dera jornada era calor causarà ua leugèra umidificacion deth mantèth de nhèu. Açò se da enes pales soleienques fòrça arribentes.

Tendència

Es condicions son majoritàriament favorables.

Grad de perih 2 - Moderat



Es plaques de vent recentes e antigues representen era hònt principau de perih. En cors dera jornada son possibles purgues de nhèu umida.

Damb eth vent fòrt deth quadrant nòrd-oèst, s'an format plaques de vent a viatges de bon desencadenar. Ath delà cau hèr a tier compde damb es plaques de vent mès vielhes. Acumulacions de nhèu ventada mès recentes ja pòden èster desencadenades ath pas d'un unic montanhaire.

Es endrets perilhosi se tròben sustot apròp de crestes, conques e canaus de totes es orientacions. Ath delà, en particular ath pè de parets rocassoses e ath darrèr de cambis abruptes de pendent, son mès possibles lauegi naturaus de mida petita e mejana. Damb era pujada dera temperatura diürna e era radiacion solara, son possibles lauegi de nhèu fòrça umida sense coesion de mida petita e mejana.

Celh de nhèu

Patrons de perih

pp.6: heired, nhèu sense coesion e vent

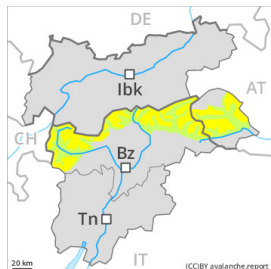
pp.10: scenari de primavera

Eth vent a transportat era nhèu vielha de febla coesion. Es plaques de vent repòsen ath dessús de coches trendes sustot en pales ombrères arribentes en còtes nautes. Aguestes son en quauqui casi favorables ath desencadenament. Es condicions de temps primaverau an causat per dejós des 2700 m aproximativament ua umidificacion deth mantèth de nhèu. Eth mantèth de nhèu ei extrèmament variable en pòqui mètres. Maitin e maitiada: Eth mantèth de nhèu ei fòrça umit, damb ua crosta de regèu grossuda portanta en superfícia.

Tendència

Eth perih de lauegi demorarà invariable. Eth problèma de nhèu umida requerís atencion.

Grad de perih 2 - Moderat



Tendència: Diminucion deth perih de lauegi
enDimars 30 01 2024



Plaques de vent



2600m

Estabilitat deth celh de nhèu: **praube**

Frecuència: **Quauqui**

Mesura de lauet: **Petit**

Es condicions son favorables en fòrça sectors.

Damb eth vent damb bohades fòrtes deth quadrant nòrd-oèst, s'an format plaques de vent a viatges inestables. Aguesti se tròben sustot en pales orientades a nòrd-oèst peth nòrd enquiath nòrd-èst per dessus des 2600 m aproximativament. Precaucion sustot enes pales fòrça arribentes apròp des crestes. Es lauegi pòden arténher midas mejanes de manèra isolada.

Non son possibles lauegi d'esguitlament basau, especiaument enes pales arribentes orientades a èst, sud e oèst per dejós des 2600 m aproximativament. Evitar es zònes damb henerècles d'esguitlament basau.

Celh de nhèu

Patrons de perih

pp.6: heired, nhèu sense coesion e vent

En còtes nautas e en zònes de nauta montanha:

Es acumulacions de nhèu ventada mens recents repòsen ath dessus de coches trendes en altitud.

Aguestes son, de manèra isolada, encara inestables.

Era part inferior deth mantèth consistís en cristaus facetadi. Eth mantèth de nhèu ei extrèmament variable en pòqui mètres per dessus deth limit deth bòsc.

En còtes mejanes e nautas: Maitin e maitiada: Eth mantèth de nhèu ei fòrça umit, damb ua crosta de regèu grossuda portanta en superfícia, especiaument enes pales soleienques. Ath long dera jornada: Era calor causarà ua leugèra umidificacion deth mantèth de nhèu, especiaument enes pales soleienques.

Tendència

Es condicions entàs excursions son primaueraus.

Grad de perih 1 - Fèble



Tendència: perih de lauegi constant →
enDimars 30 01 2024



Plaques de vent



Nhèu umida



Limit deth bòsc



Limit deth bòsc

Estabilitat deth celh de nhèu: **prabe**
Frecuència: **Pògui**
Mesura de lauet: **Petit**

Estabilitat deth celh de nhèu: **prabe**
Frecuència: **Pògui**
Mesura de lauet: **Petit**

Es plaques de vent recents e antigues representen era hònt principau de perih. En cors dera jornada son possibles purgues de nhèu umida.

Es naues acumulacions de nhèu ventada e es mens recents se pòden, de manèra isolada, desencadenar. Es endrets perilhosi se tròben sustot apròp de crestes, conques e canaus de totes es orientacions. Ath delà, en particular ath pè de parets roccassoses e ath darrèr de cambis abruptes de pendent, son mès possibles lauegi naturaus aumens de mida petita. Damb era pujada dera temperatura diürna e era radiacion solara, son encara possibles lauegi de nhèu fòrça umida sense coesion aumens de mida petita.

Celh de nhèu

Patrons de perih

pp.6: heired, nhèu sense coesion e vent

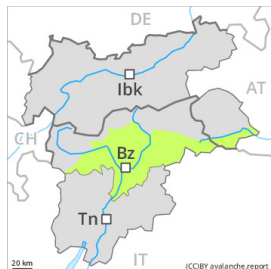
pp.10: scenari de primavera

Es plaques de vent repòsen ath dessus de coches trendes sustot en pales ombrères arribentes en còtes nautes. Eth mantèth de nhèu vielh ei mès a lèu estable. Eth mantèth de nhèu ei extrèmament variable en pòqui mètres. Maitin e maitiada: Eth mantèth de nhèu ei fòrça umit, damb ua crosta de regèu non portanta en superfícia.

Tendència

Eth perih de lauegi demorarà invariable. Eth problèma de nhèu umida requerís atencion.

Grad de perill 1 - Fèble



Tendència: perill de lauegi constant →
enDimars 30 01 2024



Plaques de vent



2600m

Estabilitat deth celh de nhèu: **regular**

Frecuència: **Pògui**

Mesura de lauet: **Petit**

Es condicions son favorables en fòrça sectors.

Es plaques de vent ja non deth tot recetes se pòden desencadenar de manèra isolada e en generau sonque per subrecargues fòrtes, especiaument enes sòns marges. Aguesti se tròben sustot en pales orientades a nòrd-oèst peth nòrd enquiath nòrd-èst per dessus des 2600 m aproximativament. Precaucion sustot enes pales fòrça arribentes apròp des crestes. Es lauegi son aumens de mida petita.

Non son possibles lauegi d'esguitlament basau, especiaument enes pales arribentes orientades a èst, sud e oèst per dejós des 2600 m aproximativament. Evitar es zònes damb henerècles d'esguitlament basau.

Celh de nhèu

Patrons de perill

pp.6: heired, nhèu sense coesion e vent

En còtes nautes e en zònes de nauta montanha:

Es acumulacions de nhèu ventada mens recetes repòsen ath dessus de coches trendes en altitud.

Aguestes son, de manèra isolada, encara inestables.

Era part inferior deth mantèth consistís en cristaus facetadi. Eth mantèth de nhèu ei extrèmament variable en pòqui mètres per dessus deth limit deth bòsc.

En còtes mejanes e nautes: Maitin e maitiada: Eth mantèth de nhèu ei fòrça umit, damb ua crosta de regèu grossuda portanta en superfícia, especiaument enes pales soleienques. Ath long dera jornada: Era calor causarà ua leugèra umidificacion deth mantèth de nhèu, especiaument enes pales soleienques.

Tendència

Es condicions entàs excursions son primaueraus.