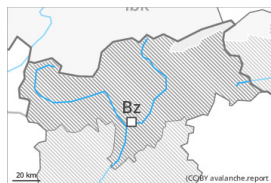
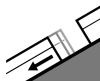


## Grad de perih 1 - Fèble



**Tendència: perih de lauegi constant** →

enDimars 06 02 2024



Esguitlament  
de nhèu



2600m

Estabilitat deth celh de nhèu: **molt praubè**

Frecuència: **Pògui**

Mesura de lauet: **Mejan**

I a un perih latent de lauegi d'esguitlament basau. Eth problèma de nhèu ventada recenta requerís atencion.

Son possibles sonque isoladament lauegi d'esguitlament basau, tanben de mida mejana. Evitar es zònes damb henerècles d'esguitlament basau. Açò se da especiaument enes pales erbooses arribentes per dejós des 2600 m aproximativament.

En altitud se formaràn plaques de vent de mida petita. Agustes se pòden desencadenar de manèra isolada. Quauqu'uns endrets perilhosi se tròben sustot enes pales ombrères fòrça arribentes per dessus des 2600 m aproximativament. Son possibles sonque isoladament lauegi de nhèu fòrça umida sense coesion, mès majoritariament petiti, especiaument enes pales soleienques extrèmament arribentes.

## Celh de nhèu

**Patrons de perih**

pp.2: esguitlament de nhèu

pp.6: heired, nhèu sense coesion e vent

Ena part superiora deth mantèth de nhèu se tròben coches febles de cristalhs angulosi, especiaument enes pales soleienques fòrça arribentes per dessus des 2600 m aproximativament. Era part inferior deth mantèth ei majoritàriament establa.

En còtes baixes e mejanes: Era nhèu vielha ei umida, damb ua crosta de regèu grossuda portanta en superfícia.

## Tendència

I a un perih latent de lauegi d'esguitlament basau. Eth problèma de nhèu ventada recenta requerís atencion.



## Grad de perih 1 - Fèble



**Tendència: perih de lauegi constant** →

enDimars 06 02 2024

**Perih feble (1) de lauegi.** Es condicions son favorables en fòrça sectors.

Acumulacions de nhèu ventada son, de manèra isolada, encara inestables. Quauqu'uns endrets perilhosi se tròben enes pales ombrères fòrça arribentes per dessus des 2600 m aproximativament. Açò se da especiaument apròp des crestes.

Non son possibles lauegi d'esguitlament basau, especiaument enes pales arribentes orientades a èst, sud e oèst per dejós des 2600 m aproximativament. Evitar es zònes damb henerècles d'esguitlament basau. Son possibles sonque isoladament lauegi de nhèu umida, mès majoritariament petiti, especiaument enes pales soleienques extrèmament arribentes.

### Celh de nhèu

Eth mantèth de nhèu ei estable ena majoria de casi.

Era part inferior deth mantèth consistís en cristaus facetadi. Eth mantèth de nhèu ei extrèmament variable en pòqui mètres per dessus deth limit deth bòsc.

En còtes mejanes e nautes: Maitin e maitiada: Era nhèu vielha ei umida, damb ua crosta de regèu grossuda portanta en superfícia. Ath long dera jornada eth solei e era calor causaràn sustot enes pales soleienques fòrça arribentes ua leugèra umidificacion deth mantèth de nhèu.

### Tendència

Es condicions de lauegi son favorables en fòrça sectors. Eth vent serà en quauqui casi de moderat a fòrt.