



## Degré de danger 1 - Faible



**Tendance: Augmentation du danger d'avalanche**

le Vendredi 09 02 2024



**Danger d'avalanches faible. Les conditions sont généralement favorables.**

De petites accumulations de neige soufflée se forment en altitude. Des accumulations récentes et déjà plus anciennes de neige soufflée sont encore de manière isolée fragiles. Quelques endroits dangereux se situent sur les pentes très raides à l'ombre au-dessus d'environ 2600 m. Ceci surtout à proximité des crêtes.

Des avalanches de glissement ne sont plus possibles que de façon isolée, surtout sur les pentes raides exposées à l'est, au sud et à l'ouest en dessous d'environ 2600 m. Les zones présentant des fissures de glissement doivent être évitées. Des avalanches humides et mouillées isolées sont possibles, mais en général uniquement de petite taille, surtout sur les pentes extrêmement raides ensoleillées.

### Manteau neigeux

Il tombe localement un peu de neige, surtout au nord. Le vent modéré ne transporte que peu de neige. Le manteau neigeux est généralement stable.

La partie inférieure du manteau neigeux a subi une métamorphose constructive. Au-dessus de la limite de la forêt le manteau neigeux est très variable à petite échelle.

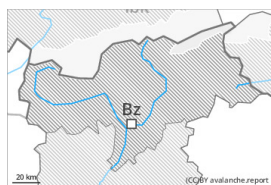
Aux altitudes moyennes et élevées: Le manteau neigeux ancien est humide, avec une croûte de regel souvent porteuse à la surface. Le soleil et la chaleur entraînent en cours de journée surtout sur les pentes très raides au soleil un ramollissement croissant du manteau neigeux.

### Tendance

Vendredi il tombera dans certaines régions de 5 à 15 cm de neige, localement plus. Augmentation du danger d'avalanches avec la neige fraîche et le vent fort.

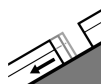


## Degré de danger 1 - Faible



**Tendance: Augmentation du danger d'avalanche**

le Vendredi 09 02 2024



Avalanches de glissement  
(Avalanches de fond)



2600m

Snowpack stability: **very poor**

Frequency: **few**

Avalanche size: **medium**

### Il existe un danger latent d'avalanches de glissement.

Des avalanches de glissement isolées sont possibles, surtout de taille moyenne. Les zones présentant des fissures de glissement doivent être évitées. Ceci surtout sur les pentes raides herbeuses en dessous d'environ 2600 m.

De petites accumulations de neige soufflée se forment en altitude. Quelques endroits dangereux se situent surtout sur les pentes très raides à l'ombre au-dessus d'environ 2600 m. Des avalanches de neige meuble mouillée isolées sont possibles, mais en général uniquement de petite taille.

## Manteau neigeux

Modèles de danger

md.2: neige glissante

Il tombe un peu de neige dans certaines régions, surtout au nord. Le vent modéré ne transporte que peu de neige. Le manteau neigeux est largement stable.

Aux altitudes moyennes et élevées: Le manteau neigeux ancien est humide, avec une croûte de regel souvent porteuse à la surface.

## Tendance

Vendredi il tombera dans certaines régions de 5 à 15 cm de neige, localement plus. Augmentation du danger d'avalanches avec la neige fraîche et le vent fort. Il existe un danger latent d'avalanches de glissement.