





Grad de perih 1 - Fèble



Tendència: augment deth perih de lauegi
enDiuendres 09 02 2024



Perih feble (1) de lauegi. Es condicions son favorables en fòrça sectors.

En altitud se formaràn plaques de vent de mida petita. Es naues e es mens recentes acumulacions de nhèu ventada son, de manèra isolada, encara inestables. Quauqu'uns endrets perilhosi se tròben enes pales ombrères fòrça arribentes per dessús des 2600 m aproximativament. Açò se da especiaument apròp des crestes.

Non son possibles lauegi d'esguitlament basau, especiaument enes pales arribentes orientades a èst, sud e oèst per dejós des 2600 m aproximativament. Evitar es zònes damb henerècles d'esguitlament basau. Son possibles sonque isoladament lauegi de nhèu umida e fòrça umida, mès majoritariament petiti, especiaument enes pales soleienques extrèmament arribentes.

Celh de nhèu

Locaument queirà un shinhau de nhèu, especiaument ath nòrd. Eth vent moderat transportarà pòca nhèu e pro. Eth mantèth de nhèu ei estable ena majoria de casi.

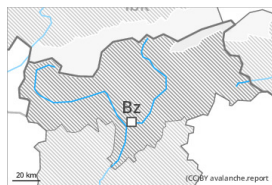
Era part inferior deth mantèth consistís en cristaus facetadi. Eth mantèth de nhèu ei extrèmament variable en pòqui mètres per dessús deth limit deth bòsc.

En còtes mejanes e nautes: Era nhèu vielha ei umida, damb ua crosta de regèu grossuda portanta en superfícia. Ath long dera jornada eth solei e era calor causaràn sustot enes pales soleienques fòrça arribentes un progressiu debilitament deth mantèth de nhèu.

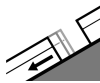
Tendència

En quauqui sectors queirà en periòde enquiath diuendres de 5 a 15 cm de nhèu, locaument mès. A conseqüència dera nhèu recenta e eth vent fòrt, augment deth perih de lauegi.

Grad de perih 1 - Fèble



Tendència: augment deth perih de lauegi
enDiuendres 09 02 2024



Esguitlament
de nhèu



2600m

Estabilitat deth celh de nhèu: **molt praube**

Frecuència: **Pògui**

Mesura de lauet: **Mejan**

I a un perih latent de lauegi d'esguitlament basau.

Son possibles sonque isoladament lauegi d'esguitlament basau, sustot de mida mejana. Evitar es zònes damb henerècles d'esguitlament basau. Açò se da especiaument enes pales erbooses arribentes per dejós des 2600 m aproximativament.

En altitud se formaràn plaques de vent de mida petita. Quauqu'uns endrets perilhosi se tròben sustot enes pales ombrères fòrça arribentes per dessus des 2600 m aproximativament. Son possibles sonque isoladament lauegi de nhèu fòrça umida sense coesion, mès majoritariament petiti.

Celh de nhèu

Patrons de perih

pp.2: esguitlament de nhèu

En quauqui sectors queirà un shinhau de nhèu, especiaument ath nòrd. Eth vent moderat transportarà pòca nhèu e pro. Eth mantèth de nhèu ei majoritàriament estable.

En còtes mejanes e nautes: Era nhèu vielha ei umida, damb ua crosta de regèu grossuda portanta en superfícia.

Tendència

En quauqui sectors queirà en periòde enquiath diuendres de 5 a 15 cm de nhèu, locaument mès. A conseqüència dera nhèu recenta e eth vent fòrt, augment deth perih de lauegi. I a un perih latent de lauegi d'esguitlament basau.