

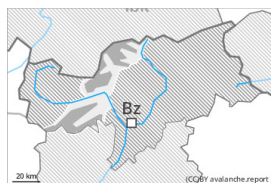


Degré de danger 3 - Marqué



Limite de la forêt

Tendance: Augmentation du danger d'avalanche
le Samedi 10 02 2024



Neige soufflée
(Neige ventée)

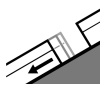


Limite de la forêt

Snowpack stability: **poor**

Frequency: **some**

Avalanche size: **medium**



Avalanches de
glissement
(Avalanches de
fond)



2600m

Snowpack stability: **very poor**

Frequency: **few**

Avalanche size: **medium**

Augmentation du danger d'avalanches avec la neige fraîche et le vent fort.

Des accumulations de neige soufflée susceptibles d'être déclenchées se forment avec la neige fraîche et le vent de secteur sud-ouest partiellement tempétueux. Elles peuvent déjà être déclenchées par un seul amateur de sports d'hiver. Les avalanches sont généralement de taille moyenne. Les endroits dangereux se situent surtout sur les pentes à l'ombre au-dessus d'environ 2000 m, notamment à proximité des crêtes, dans les combes et couloirs.

Des avalanches de glissement isolées sont possibles, surtout de taille moyenne. Les zones présentant des fissures de glissement doivent être évitées. Ceci surtout sur les pentes raides herbeuses en dessous d'environ 2600 m.

Manteau neigeux

Modèles de danger

md.2: neige glissante

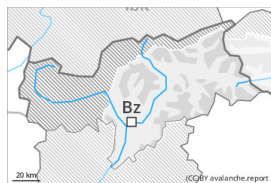
Il tombe au-dessus d'environ 1400 m de 20 à 40 cm de neige, localement plus. Le vent parfois tempétueux transporte intensivement la neige fraîche. Les accumulations récentes de neige soufflée se déposeront sur des couches meubles surtout sur les pentes raides à l'ombre au-dessus de la limite de la forêt. La partie inférieure du manteau neigeux a subi une métamorphose constructive.

Tendance

Samedi il tombera dans certaines régions de 10 à 15 cm de neige, localement plus. Neige récemment soufflée constituant le danger principal. Il existe un danger latent d'avalanches de glissement.



Degré de danger 2 - Limité



Limite de la forêt

Tendance: Augmentation du danger d'avalanche
le Samedi 10 02 2024



Neige soufflée
(Neige ventée)



Limite de la forêt

Snowpack stability: **poor**

Frequency: **some**

Avalanche size: **medium**

Augmentation du danger d'avalanches avec la neige fraîche et le vent fort.

Des accumulations de neige soufflée susceptibles d'être déclenchées se forment avec la neige fraîche et le vent de secteur sud-ouest partiellement tempétueux. Elles peuvent être parfois déclenchées par un seul amateur de sports d'hiver. Des avalanches sont en partie de taille moyenne. Les endroits dangereux se situent surtout sur les pentes à l'ombre au-dessus d'environ 2000 m, notamment à proximité des crêtes, dans les combes et couloirs.

Des avalanches de glissement isolées sont possibles, mais en général uniquement de petite taille. Ceci surtout sur les pentes raides herbeuses en dessous d'environ 2600 m. Les zones présentant des fissures de glissement doivent être évitées.

Manteau neigeux

Il tombe au-dessus d'environ 1400 m de 5 à 15 cm de neige, localement plus. Le vent parfois tempétueux transporte intensivement la neige fraîche. Les accumulations récentes de neige soufflée se déposeront sur des couches meubles surtout sur les pentes raides à l'ombre au-dessus de la limite de la forêt. La partie inférieure du manteau neigeux a subi une métamorphose constructive.

Tendance

Samedi il tombera dans certaines régions de 10 à 15 cm de neige, localement plus. Neige récemment soufflée constituant le danger principal.

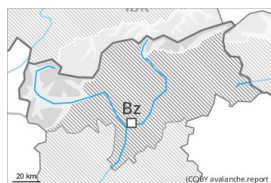
Degré de danger 2 - Limité



Limite de la forêt

Tendance: danger d'avalanche constant

le Samedi 10 02 2024



Neige soufflée
(Neige ventée)



Limite de la forêt

Snowpack stability: **poor**

Frequency: **some**

Avalanche size: **medium**



Avalanches de glissement
(Avalanches de fond)



2600m

Snowpack stability: **very poor**

Frequency: **few**

Avalanche size: **medium**

Neige récemment soufflée à évaluer avec précaution. Il existe un danger latent d'avalanches de glissement.

Des accumulations de neige soufflée en partie fragiles se forment en altitude. De tels endroits dangereux se situent surtout sur les pentes raides à l'ombre au-dessus d'environ 2000 m. Le nombre et la taille des endroits dangereux augmentent avec l'altitude. Là où localement il tombe plus de neige le danger d'avalanche est plus élevé.

Des avalanches de glissement isolées sont possibles, surtout de taille moyenne. Les zones présentant des fissures de glissement doivent être évitées. Ceci surtout sur les pentes raides herbeuses en dessous d'environ 2600 m.

Manteau neigeux

Modèles de danger

md.6: froid, neige légère et vent

md.2: neige glissante

Vendredi il tombera en général au-dessus d'environ 1500 m jusqu'à 20 cm de neige, localement jusqu'à 25 cm. Le vent fort transporte la neige fraîche. Les accumulations récentes de neige soufflée se déposeront sur des couches meubles surtout sur les pentes à l'ombre.

Le manteau neigeux ancien est largement stable.

Tendance

Samedi il tombera un peu de neige dans certaines régions. Le vent souffle fortement en général. Les accumulations récentes et déjà plus anciennes de neige soufflée sont à évaluer prudemment. Il existe un danger latent d'avalanches de glissement.