





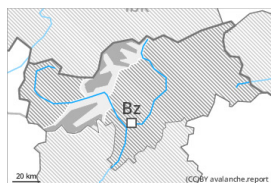
Grad de perilh 3 - Mercat



Limit deth bòsc

Tendéncia: augment deth perilh de lauegi

enDissabte 10 02 2024



Plaques de vent

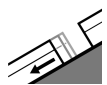


Limit deth bòsc

Estabilitat deth celh de nhèu: **prabe**

Frecuència: **Quauqui**

Mesura de lauet: **Mejan**



Esguitlament de nhèu



2600m

Estabilitat deth celh de nhèu: **molt prabe**

Frecuència: **Pògui**

Mesura de lauet: **Mejan**

A conseqüència dera nhèu recenta e eth vent fòrt, augment deth perilh de lauegi.

Damb era nhèu recenta e eth vent damb bohades plan fòrtes deth quadrant sud-oèst, se formaràn plaques de vent inestables. Aguestes ja pòden èster desencadenades ath pas d'un unic montanhaire. Es lauegi son aumens de mida mejana. Es endrets perilhosi se tròben sustot enes pales ombrères per dessús des 2000 m aproximativament, sustot apròp des crestes, en canaus e conques.

Son possibles sonque isoladament lauegi d'esguitlament basau, sustot de mida mejana. Evitar es zònes damb henerècles d'esguitlament basau. Açò se da especiaument enes pales erboses arribentes per dejós des 2600 m aproximativament.

Celh de nhèu

Patrons de perilh

pp.2: esguitlament de nhèu

Queirà de 20 a 40 cm de nhèu per dessús des 1400 m aproximativament, locaument mès. Eth vent damb bohades plan fòrtes transportarà intensament era nhèu recenta. Es naues acumulacions de nhèu ventada se depositaràn ath dessús de coches trendes sustot en pales ombrères arribentes per dessús deth limit deth bòsc. Era part inferior deth mantèth consistís en cristaus facetadi.

Tendéncia

En quauqui sectors queirà en periòde enquiath dissabte de 10 a 15 cm de nhèu, locaument mès. Eth problèma de nhèu ventada recenta ei era hònt principau de perilh. I a un perilh latent de lauegi d'esguitlament basau.



Grad de perilh 2 - Moderat



Limit deth bòsc

Tendéncia: augment deth perilh de lauegi

enDissabte 10 02 2024



Plaques de vent



Limit deth bòsc

Estabilitat deth celh de nhèu: **prabe**Frecuèncià: **Quauqui**Mesura de lauet: **Mejan**

A conseqüèncià dera nhèu recenta e eth vent fòrt, augment deth perilh de lauegi.

Damb era nhèu recenta e eth vent damb bohades plan fòrtes deth quadrant sud-oèst, se formaràn plaques de vent inestables. Aguestes pòden, en quauqui casi, èster desencadenades ath pas d'un unic montanhaire. Es lauegi son en part de mida mejana. Es endrets perilhosi se tròben sustot enes pales ombrères per dessus des 2000 m aproximativament, sustot apròp des crestes, en canaus e conques.

Son possibles sonque isoladament lauegi d'esguitlament basau, mès majoritariament petiti. Açò se da especiaument enes pales erbooses arribentes per dejós des 2600 m aproximativament. Evitar es zònes damb henerècles d'esguitlament basau.

Celh de nhèu

Queirà de 5 a 15 cm de nhèu per dessus des 1400 m aproximativament, locaument mès. Eth vent damb bohades plan fòrtes transportarà intensament era nhèu recenta. Es naues acumulacions de nhèu ventada se depositaràn ath dessus de coches trendes sustot en pales ombrères arribentes per dessus deth limit deth bòsc. Era part inferior deth mantèth consistís en cristaus facetadi.

Tendéncia

En quauqui sectors queirà en periòde enquiath dissabte de 10 a 15 cm de nhèu, locaument mès. Eth problèma de nhèu ventada recenta ei era hònt principau de perilh.



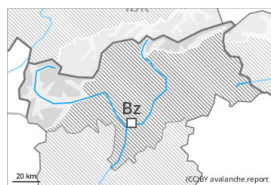
Grad de perih 2 - Moderat



Limit deth bòsc

Tendència: perih de lauegi constant

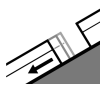
enDissabte 10 02 2024



Plaques de vent



Limit deth bòsc

Estabilitat deth celh de nhèu: **prabe**Frecuència: **Quauqui**Mesura de lauet: **Mejan**

Esguitlament de nhèu



2600m

Estabilitat deth celh de nhèu: **molt prabe**Frecuència: **Pògui**Mesura de lauet: **Mejan**

Eth problèma de nhèu ventada recenta ac cau avalorar damb atencion. I a un perih latent de lauegi d'esguitlament basau.

En altitud se formaràn plaques de vent a viatges inestables. Taus endrets perilhosi se tròben sustot enes pales ombrères arribentes per dessus des 2000 m aproximativament. Eth nombre e era dimension des endrets perilhosi aumentaràn damb era altitud. Aquiu a on locaument nhèue més eth perih de lauegi serà superior.

Son possibles sonque isoladament lauegi d'esguitlament basau, sustot de mida mejana. Evitar es zònes damb henerècles d'esguitlament basau. Açò se da especiaument enes pales erboses arribentes per dejós des 2600 m aproximativament.

Celh de nhèu

Patrons de perih

pp.6: heired, nhèu sense coesion e vent

pp.2: esguitlament de nhèu

En ua zòna grana queirà en periòde enquiath diendres enquia 20 cm de nhèu per dessus des 1500 m aproximativament, locaument enquia 25 cm. Eth vent fòrt transportarà era nhèu recenta. Es naues acumulacions de nhèu ventada se depositaràn ath dessus de coches trendes sustot en pales ombrères.

Era nhèu vielha ei majoritàriament establa.

Tendència

En quauqui sectors eth dissabte queirà un shinhau de nhèu. En ua zòna vasta eth vent serà fòrt. Es naues acumulacions de nhèu ventada e es mens recentes an d'èster avalorades damb suenh. I a un perih latent de lauegi d'esguitlament basau.