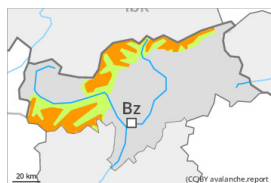


Grado di pericolo 3 - Marcato



Limite del bosco

Tendenza: **pericolo valanghe stabile** →
per Domenica il 11.02.2024



Lastrone da vento

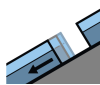


Limite del bosco

Stabilità del manto nevoso: **scarsa**

Punti pericolosi: **alcuni**

Dimensione valanga: **medie**



Valanghe di slittamento



2600m

Stabilità del manto nevoso: **molto scarsa**

Punti pericolosi: **pochi**

Dimensione valanga: **medie**

Attenzione alla neve ventata recente.

Con neve fresca e vento forte proveniente dai quadranti meridionali soprattutto in quota si formeranno accumuli di neve ventata instabili. Essi possono subire un distacco già in seguito al passaggio di un singolo appassionato di sport invernali. Le valanghe sono per lo più di dimensioni medie. I punti pericolosi si trovano soprattutto sui pendii ombreggiati ripidi al di sopra del limite del bosco, soprattutto nelle zone in prossimità delle creste, nelle conche e nei canali.

Sono possibili isolate valanghe per scivolamento di neve, anche di medie dimensioni. Evitare le zone con rotture da scivolamento. Ciò soprattutto sui pendii erbosi ripidi al di sotto dei 2600 m circa.

Manto nevoso

Situazione tipo

st.6: neve a debole coesione e vento

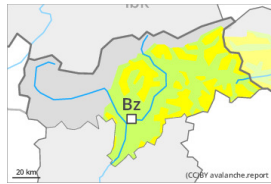
st.2: neve da slittamento

Cadranno da 5 a 15 cm di neve al di sopra dei 1300 m circa, localmente anche di più. Con neve fresca e forte vento, gli accumuli di neve ventata cresceranno ulteriormente. I nuovi accumuli di neve ventata si depositeranno su strati soffici soprattutto sui pendii ombreggiati al di sopra del limite del bosco. La parte basale del manto nevoso ha subito un metamorfismo costruttivo.

Tendenza

Domenica cadranno localmente sino a 10 cm di neve. La neve ventata recente è la principale fonte di pericolo. Sussiste un pericolo latente di valanghe per scivolamento di neve.

Grado di pericolo 2 - Moderato



Limite del bosco

Tendenza: **pericolo valanghe stabile**
per Domenica il 11.02.2024 →



Lastrone da vento



Limite del bosco

Stabilità del manto nevoso: **scarsa**

Punti pericolosi: **alcuni**

Dimensione valanga: **medie**

La neve ventata recente è la principale fonte di pericolo.

Con neve fresca e vento in parte forte proveniente dai quadranti sud occidentali ad alta quota e in alta montagna si formeranno accumuli di neve ventata instabili. Essi possono in parte subire un distacco in seguito al passaggio di un singolo appassionato di sport invernali. Le valanghe possono raggiungere dimensioni medie. I punti pericolosi si trovano soprattutto nelle zone in prossimità delle creste, nelle conche e nei canali. In quota e nelle regioni più colpite dalle precipitazioni, tali punti pericolosi sono più diffusi.

Sono possibili isolate valanghe per scivolamento di neve, ma per lo più solo di piccole dimensioni. Ciò soprattutto sui pendii erbosi ripidi al di sotto dei 2600 m circa. Evitare le zone con rotture da scivolamento.

Manto nevoso

Situazione tipo

st.6: neve a debole coesione e vento

Venerdì sono caduti da 5 a 15 cm di neve, localmente anche di più. Sabato cadranno diffusamente da 5 a 10 cm di neve al di sopra dei 1400 m circa. Il vento a tratti forte causerà il trasporto della neve fresca. I nuovi accumuli di neve ventata si depositeranno su strati soffici sui pendii ombreggiati al di sopra del limite del bosco. La parte basale del manto nevoso ha subito un metamorfismo costruttivo.

Tendenza

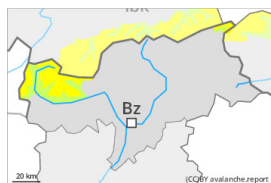
In alcune regioni fino a domenica cadranno da 5 a 15 cm di neve. La neve ventata recente è la principale fonte di pericolo.

Grado di pericolo 2 - Moderato



Limite del bosco

Tendenza: **pericolo valanghe stabile** →
 per Domenica il 11.02.2024



Lastrone da vento

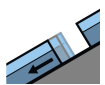


Limite del bosco

Stabilità del manto nevoso: **scarsa**

Punti pericolosi: **alcuni**

Dimensione valanga: **medie**



Valanghe di slittamento



2600m

Stabilità del manto nevoso: **molto scarsa**

Punti pericolosi: **pochi**

Dimensione valanga: **medie**

Attenzione alla neve ventata recente. Sussiste un pericolo latente di valanghe per scivolamento di neve.

Al di sopra del limite del bosco si formeranno accumuli di neve ventata in parte instabili. Punti pericolosi si trovano soprattutto sui pendii ombreggiati ripidi, soprattutto nelle conche, nei canaloni e dietro ai cambi di pendenza. Le valanghe possono a livello isolato raggiungere dimensioni medie. In quota e nelle regioni più colpite dalle precipitazioni, tali punti pericolosi sono più diffusi.

Sono possibili isolate valanghe per scivolamento di neve, soprattutto di medie dimensioni. Evitare le zone con rotture da scivolamento. Ciò soprattutto sui pendii erbosi ripidi al di sotto dei 2600 m circa.

Manto nevoso

Situazione tipo

st.6: neve a debole coesione e vento

st.2: neve da slittamento

Sabato cadranno sino a 15 cm di neve al di sopra dei 1400 m circa, localmente anche di più. Il forte vento causerà il trasporto della neve fresca. I nuovi accumuli di neve ventata si depositeranno su strati soffici sui pendii ombreggiati.

La neve vecchia è per lo più stabile.

Tendenza

In alcune regioni fino a domenica cadranno da 5 a 15 cm di neve. Il vento sarà in parte forte. La neve ventata recente è la principale fonte di pericolo. Inoltre sussiste un pericolo latente di valanghe per scivolamento di neve.