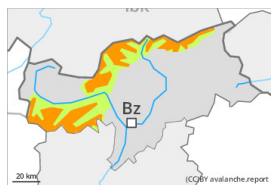


## Grad de perih 3 - Mercat



Limit deth bòsc

Tendència: Diminucion deth perih de lauegi  
enDeluns 12 02 2024



Plaques de vent

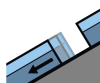


Limit deth bòsc

Estabilitat deth celh de nhèu: **prabe**

Frecuència: **Quauqui**

Mesura de lauet: **Mejan**



Esguitlament de nhèu



2600m

Estabilitat deth celh de nhèu: **molt prabe**

Frecuència: **Pògui**

Mesura de lauet: **Mejan**

### Atencion ath problèma de nhèu ventada recenta.

Damb era nhèu recenta e eth vent fòrt deth quadrant sud, sustot en altitud s'an format plaques de vent inestables. Es plaques de vent des darrèri dies demoraràn en quauqui casi caperades de nhèu e, per aquerò, seràn de mau identificar. Aguestes ja pòden èster desencadenades ath pas d'un unic montanhaire. Endrets perilhosi se tròben sustot enes pales ombrères arribentes en altitud, sustot apròp des crestes, en canaus e conques. Es lauegi son aumens de mida mejana. Per dejós des 2400 m aproximativament, es endrets perilhosi son mès rari. Ací es lauegi son mès rari e petiti.

Son possibles sonque isoladament lauegi d'esguitlament basau, tanben de mida mejana. Evitar es zònes damb henerècles d'esguitlament basau. Açò se da especiaument enes pales erbooses arribentes per dejós des 2600 m aproximativament.

Damb era nhèu recenta, son probables lauegi de nhèu sense coesion, mès majoritariament petiti.

### Celh de nhèu

Patrons de perih

pp.6: heired, nhèu sense coesion e vent

pp.2: esguitlament de nhèu

A compdar de diuendres an queigut de 5 a 30 cm de nhèu per dessus des 1400 m aproximativament, locaument mès. Es plaques de vent an addicionament aumentat de mida damb era nhèu recenta e eth fòrt vent.

Queirà en periòde enquiath dimenge en quauqui sectors enquia 10 cm de nhèu per dessus des 1300 m aproximativament, locaument mès. Es naues acumulacions de nhèu ventada repòsen ath dessus de coches trendes sustot en pales ombrères per dessus deth limit deth bòsc.

Era part inferior deth mantèth consistís en cristaus facetadi.

En còtes baixes e mejanes: Eth mantèth de nhèu ei mès a lèu umit.



## Tendència

Eth problèma de nhèu ventada ac cau avalorar damb atencion. Es condicions deth temps permetran ua graduau estabilizacion des plaques de vent. I a un perilh latent de lauegi d'esguitlament basau. Son probables lauegi de nhèu sense coesion.

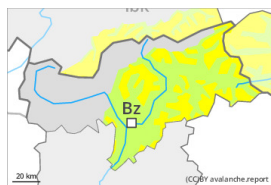
## Grad de perilh 2 - Moderat



Limit deth bòsc

Tendència: perilh de lauegi constant

enDeluns 12 02 2024



Plaques de vent

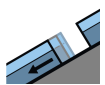


Limit deth bòsc

Estabilitat deth celh de nhèu: **prabe**

Frecuència: **Quauqui**

Mesura de lauet: **Mejan**



Esguitlament de nhèu



2600m

Estabilitat deth celh de nhèu: **molt prabe**

Frecuència: **Pògui**

Mesura de lauet: **Mejan**

Atencion ath problèma de nhèu ventada recenta. I a un perilh latent de lauegi d'esguitlament basau.

Es plaques de vent a viatges inestables des darrèri dies demoraràn en quauqui casi caperades de nhèu e, per aquerò, seràn de mau identificar. Agustes pòden, en quauqui casi, èster desencadenades ath pas d'un unic montanhaire. Endrets perilhosi se tròben sustot enes pales ombrères arribentes, sustot enes conques, canaus e ath darrèr de cambis abruptes de pendent. En nautada e enes sectors mès afectadi pes precipitacions, taus endrets perilhosi son mès generalizadi. Es lauegi pòden, encara, arténher mides mejanes.

Son possibles sonque isoladament lauegi d'esguitlament basau, sustot de mida mejana, sustot enes sectors damb fòrça nhèu. Açò se da especiaument enes pales erbozes arribentes per dejós des 2600 m aproximativament. Evitar es zònes damb henerècles d'esguitlament basau.

Damb era nhèu recenta, son possibles sonque isoladament lauegi de nhèu sense coesion, mès majoritariament petiti.

### Celh de nhèu

Patrons de perilh

pp.6: heired, nhèu sense coesion e vent

pp.2: esguitlament de nhèu

Ath nòrd a compdar de diuendres an queigut de 10 a 30 cm de nhèu. Ath sud an queigut de 5 a 20 cm de nhèu. Queirà en periòde enquiath dimenge en una àrea extensa de 5 a 10 cm de nhèu per dessus des 1400 m aproximativament. Eth vent damb bohades fòrtes a transportat era nhèu recenta. Es naues acumulacions de nhèu ventada repòsen ath dessus de coches trendes en pales ombrères per dessus deth limit deth bòsc.

En còtes baixes e mejanes: Eth mantèth de nhèu ei mès a lèu umit.



## Tendència

Eth problèma de nhèu ventada ac cau avalorar damb atencion. Es condicions deth temps permetran ua graduau estabilizacion des plaques de vent. I a un perilh latent de lauegi d'esguitlament basau. Son probables sonque isoladament lauegi de nhèu sense coesion.

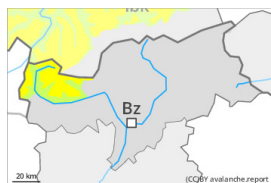
## Grad de perilh 2 - Moderat



Limit deth bòsc

**Tendència: perilh de lauegi constant** →

enDeluns 12 02 2024



Plaques de vent



Limit deth bòsc

Estabilitat deth celh de nhèu: **praupe**

Frecuència: **Quauqui**

Mesura de lauet: **Petit**



Esguitlament de nhèu



2600m

Estabilitat deth celh de nhèu: **molt praupe**

Frecuència: **Pògui**

Mesura de lauet: **Mejan**

Eth problèma de nhèu ventada requerís atencion. I a un perilh latent de lauegi d'esguitlament basau.

Es naues acumulacions de nhèu ventada e es mens recentes son principaument petites mès en quauqui casi favorables ath desencadenament. Aguestes demoraràn en quauqui casi caperades de nhèu e, per aquerò, seràn de mau identificar. Endrets perilhosi se tròben enes pales ombrères arribentes per dessus deth limit deth bòsc. En nautada, taus endrets perilhosi son un shinhau mès freqüenti. Es petiti lauegi pòden arrossegat e hèr a quèir un practican d'espòrts d'iuèrn.

Enes pales erboses arribentes e per dejós des 2600 m aproximativament, son possibles sonque isoladament lauegi d'esguitlament basau, sustot de mida mejana. Açò se da principaument enes sectors damb fòrça nhèu. Evitar es zònes damb henerècles d'esguitlament basau.

### Celh de nhèu

**Patrons de perilh**

pp.6: heired, nhèu sense coesion e vent

pp.2: esguitlament de nhèu

Damb eth vent fòrt deth sud, ath long des darrèri dies, s'an format plaques de vent majoritàriament de mida petita. Queirà en periòde enquiath dimenge de 5 a 15 cm de nhèu, locaument mens. Eth vent serà moderat. Es naues e es mens recentes acumulacions de nhèu ventada repòsen ath dessus de coches trendes en pales ombrères. Ena part basau deth mantèth de nhèu non se tròben coches febles remercables.

En còtes mejanes: Eth mantèth de nhèu ei umit. En còtes baishes peth moment non i a qu'un shinhau de nhèu.

### Tendència

Es condicions deth temps permetran ua graduau estabilizacion des plaques de vent. Quauqu'uns endrets perilhosi se tròben enes pales ombrères fòrça arribentes en altitud. Son probables sonque isoladament lauegi de nhèu sense coesion.