

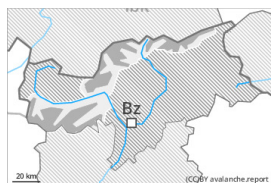


Grad de perih 3 - Mercat



Limit deth bòsc

Tendència: Diminucion deth perih de lauegi
enDimars 13 02 2024



Plaques de vent

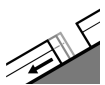


Limit deth bòsc

Estabilitat deth celh de nhèu: **prabe**

Frecuència: **Quauqui**

Mesura de lauet: **Mejan**



Esguitlament de nhèu



2600m

Estabilitat deth celh de nhèu: **molt prabe**

Frecuència: **Pògui**

Mesura de lauet: **Mejan**

Atencion ath problèma de nhèu ventada.

Damb era nhèu recenta e eth vent fòrt deth quadrant sud, ath long des darrèri dies, sustot en altitud s'an format plaques de vent inestables. Es plaques de vent an demorat en part nheuades e, per aquerò, son de mau identificar. Aguestes pòden èster desencadenades ath pas d'un unic montanhaire sustot en orientacions sud-oèst enquiar èst peth nòrd. Endrets perilhosi se tròben sustot apròp de crestes, en canaus e conques. En nautada e enes sectors mès afectadi pes precipitacions, taus endrets perilhosi son mès generalizadi e se tròben en totes es orientacions. Es lauegi son en part de mida mejana.

Son possibles sonque isoladament lauegi d'esguitlament basau, tanben de mida mejana. Evitar es zònes damb henerècles d'esguitlament basau. Açò se da especiaument enes pales erboses arribentes per dejós des 2600 m aproximativament.

A conseqüència dera radiacion solara, son probables sonque isoladament lauegi de nhèu sense coesion, mès majoritariament petiti.

Celh de nhèu

Patrons de perih

pp.6: heired, nhèu sense coesion e vent

pp.2: esguitlament de nhèu

A compdar de diuendres an queigut de 10 a 40 cm de nhèu per dessus des 1500 m aproximativament, locaument mès. Enes darrèri dies es plaques de vent an leugèrament aumentat de mida damb era nhèu recenta e eth vent. Aguestes repòsen ath dessus de coches trendes sustot en pales ombrères per dessus deth limit deth bòsc.

En còtes baixes e mejanes: Eth mantèth de nhèu ei mès a lèu umit.

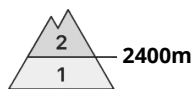
Tendència

Eth problèma de nhèu ventada requerís atencion. Es condicions deth temps permetran ua estabilizacion

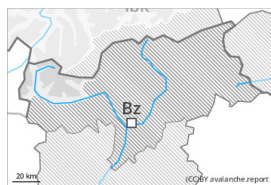


des plaques de vent. I a un perilh latent de lauegi d'esguitlament basau. A consequència dera radiacion solara, son probables sonque isoladament lauegi de nhèu sense coesion.

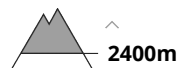
Grad de perilh 2 - Moderat



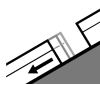
Tendència: Diminucion deth perilh de lauegi
 enDimars 13 02 2024



Plaques de vent



Estabilitat deth celh de nhèu: **praube**
 Frecuècia: **Quauqui**
 Mesura de lauet: **Petit**



Esguitlament de nhèu



Estabilitat deth celh de nhèu: **molt praube**
 Frecuècia: **Pògui**
 Mesura de lauet: **Mejan**

Eth problèma de nhèu ventada requerís atencion. I a un perilh latent de lauegi d'esguitlament basau.

Es naues acumulacions de nhèu ventada e es mens recentes son petites mès en quauqui casi favorables ath desencadenament. Acumulacions de nhèu ventada mens recentes an demorat en part nheuades e, per aquerò, de mau identificar. Endrets perilhosi se tròben enes pales fòrça arribentes orientades a nòrd-oèst, nòrd e èst per dessus des 2000 m aproximativament. Peth dessus des 2400 m aproximativament, taus endrets perilhosi son un shinhau mès freqüenti e eth perilh ei Moderat 2. Es petiti lauegi pòden arrossegar e hèr a quèir un practicant d'esports d'iuèrn.

Enes pales erbozes arribentes e per dejós des 2600 m aproximativament, son possibles sonque isoladament lauegi d'esguitlament basau, sustot de mida mejana. Açò se da principalement enes sectors damb fòrça nhèu. Evitar es zònes damb henerècles d'esguitlament basau.

Enes pales soleienques extrèmament arribentes, son probables lauegi de nhèu sense coesion de mida petita. Açò se da en cas de radiacion solara.

Celh de nhèu

Patrons de perilh

pp.6: heired, nhèu sense coesion e vent

pp.2: esguitlament de nhèu

Damb eth vent fòrt deth sud , enquiath dissabte , s'an format plaques de vent majoritàriament de mida petita. Dimenge an queigut de 5 a 15 cm de nhèu.

Deluns: Eth vent serà moderat. Ath nòrd a compdar dera tarde queirà un shinhau de nhèu.

Es naues e es mens recentes acumulacions de nhèu ventada repòsen ath dessus de coches trendes en orientacions nòrd-oèst enquiath èst peth nòrd. Ena part basau deth mantèth de nhèu non se tròben coches febles remercables. Ath long dera jornada era radiacion solara causarà enes pales soleienques ua leugèra



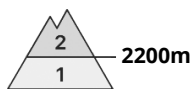
umidificacion deth mantèth de nhèu.

En còtes mejanes: Eth mantèth de nhèu ei umit. En còtes baishes peth moment non i a qu'un shinhau de nhèu.

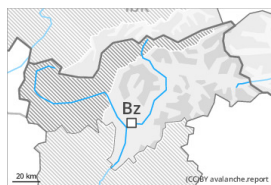
Tendència

Es condicions deth temps permetran ua estabilizacion des plaques de vent. Quauqu'uns endrets perilhosi se tròben enes pales ombrères fòrça arribentes en altitud. A conseqüència dera radiacion solara, son possibles lauegi de nhèu sense coesion, mès majoritariamente petiti.

Grad de perih 2 - Moderat



Tendència: Diminucion deth perih de lauegi
enDimars 13 02 2024



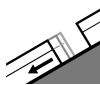
Plaques de vent



Estabilitat deth celh de nhèu: **prau**

Frecuència: **Quauqui**

Mesura de lauet: **Mejan**



Esguitlament de nhèu



Estabilitat deth celh de nhèu: **molt prau**

Frecuència: **Pògui**

Mesura de lauet: **Mejan**

Atencion ath problèma de nhèu ventada. I a un perih latent de lauegi d'esguitlament basau.

Es plaques de vent des darrèri dies se pòden desencadenar, en quauqui casi, ath pas d'un unic montanhaire en orientacions oèst enquiar èst peth nòrd per dessus des 2200 m aproximativament. Acumulacions de nhèu ventada mens recentes an demorat en part nheuades e, per aquerò, de mau identificar. Endrets perilhosi se tròben especiaument apròp de crestes, en canaus e conques. En nautada e enes sectors mès afectadi pes precipitacions, taus endrets perilhosi son un shinhau mès freqüenti. Es lauegi pòden, arténher mides mejanes enes sectors mès afectadi pes precipitacions.

Enes pales erbooses arribentes e per dejós des 2600 m aproximativament, son possibles sonque isoladament lauegi d'esguitlament basau, tanben de mida mejana. Açò se da especiaument enes sectors damb fòrça nhèu. Evitar es zònes damb henerècles d'esguitlament basau.

Enes pales soleienques extrèmes, son probables lauegi de nhèu sense coesion, mès majoritariament petiti, principaument en cas de radiacion solara.

Celh de nhèu

Patrons de perih

pp.6: heired, nhèu sense coesion e vent

pp.2: esguitlament de nhèu

En quauqui sectors a compdar de diuendres an queigut de 10 a 30 cm de nhèu, locaument mès. Eth vent damb bohades fòrtes a transportat era nhèu recenta.

Deluns: Eth vent serà moderat. Ath nòrd a compdar dera tarde queirà un shinhau de nhèu.

Es acumulacions de nhèu ventada repòsen ath dessus de coches trendes sustot en orientacions oèst enquiar èst peth nòrd. Ena part basau deth mantèth de nhèu non se tròben coches febles remercables. Era radiacion solara causarà enes pales soleienques ua leugèra umidificacion deth mantèth de nhèu.



En còtes mejanes: Eth mantèth de nhèu ei umit. En còtes baishes peth moment non i a qu'un shinhau de nhèu.

Tendéncia

Es condicions deth temps provocaràn ua graduau estabilizacion des plaques de vent. I a un perilh latent de lauegi d'esguitlament basau. Son possibles sonque isoladament lauegi de nhèu sense coesion.