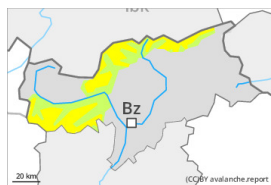


## Grad de perih 2 - Moderat



Limit deth bòsc

**Tendència: Diminucion deth perih de lauegi**  
enDimèrcles 14 02 2024



Plaques de vent

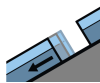


Limit deth bòsc

Estabilitat deth celh de nhèu: **prabe**

Frecuència: **Quauqui**

Mesura de lauet: **Mejan**



Esguitlament de nhèu



2600m

Estabilitat deth celh de nhèu: **molt prabe**

Frecuència: **Pògui**

Mesura de lauet: **Mejan**

### Atencion ath problèma de nhèu ventada.

Es plaques de vent recentes e antigues an demorat en part nheudes e, per aquerò, son de mau identificar. Agustes pòden, en quauqui casi, èster desencadenades ath pas d'un unic montanhaire sustot en orientacions oèst enquiath sud-èst peth nòrd. Endrets perilhosi se tròben sustot apròp de crestes, en canaus e conques. En nautada e enes sectors mès afectadi pes precipitacions, taus endrets perilhosi son mès generalizadi. Es lauegi son en part de mida mejana.

A conseqüència dera radiacion solara, son probables sonque isoladament lauegi de nhèu sense coesion, mès majoritariament petiti.

Son possibles sonque isoladament lauegi d'esguitlament basau, tanben de mida mejana. Evitar es zònes damb henerècles d'esguitlament basau. Açò se da especiaument enes pales erboses arribentes per dejós des 2600 m aproximativament.

### Celh de nhèu

#### Patrons de perih

pp.6: heired, nhèu sense coesion e vent

pp.2: esguitlament de nhèu

A compdar de diuendres an queigut de 10 a 40 cm de nhèu per dessus des 1500 m aproximativament, locaument mès. Eth vent damb bohades fòrtes a transportat era nhèu recenta. Es acumulacions de nhèu ventada mens recentes repòsen ath dessus de coches trendes sustot en pales ombrères per dessus deth limit deth bòsc. Eth dimars es plaques de vent aumentaràn de mida leugèrament damb eth vent damb bohades fortes.

Eth mantèth de nhèu ei umit per dejós des 2200 m aproximativament.

### Tendència

Eth problèma de nhèu ventada requerís atencion. Es condicions deth temps provocaràn ua estabilizacion

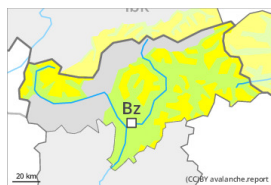


des plaques de vent. A consequència dera radiacion solara, son probables sonque isoladament lauegi de nhèu sense coesion.

## Grad de perih 2 - Moderat



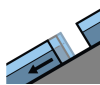
**Tendència: perih de lauegi constant** →  
 enDimèrcles 14 02 2024



Plaques de vent



Estabilitat deth celh de nhèu: **prabe**  
 Frecuècia: **Quauqui**  
 Mesura de lauet: **Mejan**



Esguitlament de nhèu



Estabilitat deth celh de nhèu: **molt prabe**  
 Frecuècia: **Pògui**  
 Mesura de lauet: **Mejan**

Atencion ath problèma de nhèu ventada. I a un perih latent de lauegi d'esguitlament basau.

Acumulacions de nhèu ventada mès recentes pòden, en quauqui casi, èster desencadenades ath pas d'un unic montanhaire en orientacions nòrd-oèst enquiath sud-èst peth nòrd per dessus des 2200 m aproximativament. Endrets perilhosi se tròben especiaument apròp de crestes, en canaus e conques. Es lauegi pòden, de manèra isolada, arténher mides mejanes.

Per dejós des 2600 m aproximativament, enes pales erbozes arribentes son possibles quauqu'uns lauegi d'esguitlament basau de mida mejana, sustot enes sectors damb fòrça nhèu enes ath nòrd. Evitar es zònes damb henerècles d'esguitlament basau.

Enes pales soleienques extrèmes, son possibles sonque isoladament lauegi de nhèu sense coesion, mès majoritariament petiti.

### Celh de nhèu

**Patrons de perih**

pp.6: heired, nhèu sense coesion e vent

pp.2: esguitlament de nhèu

Damb eth vent de moderat a fòrt deth quadrant nòrd-oèst, eth dimars, apròp de còths e crestes se formaràn plaques de vent majoritàriament de mida petita.

Naues acumulacions de nhèu ventada son en part inestables en orientacions nòrd-oèst enquiath sud-èst peth nòrd. Es plaques de vent mès antigues dera darrèra setmana s'an estacat ben damb era nhèu vielha. Ena part basau deth mantèth de nhèu non se tròben coches febles remercabes. Era radiacion solara causarà enes pales soleienques ua leugèra umidificacion deth mantèth de nhèu.

En còtes mejanes: Eth mantèth de nhèu ei umit. En còtes baishes peth moment non i a qu'un shinhau de nhèu.



## Tendència

Es condicions deth temps provocaràn ua graduau estabilizacion des plaques de vent. I a un perilh latent de lauegi d'esguitlament basau.