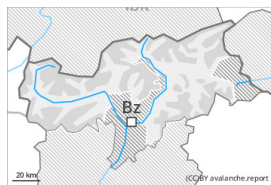




Grau de Perill 2 - Moderat



Tendència: **perill d'allaus en disminució**
enDijous 15 02 2024



Plaques de vent



Estabilitat del mantell de neu: **pobre**
freqüència: **algunes**
Mida d'allau: **mitjana**

Atenció al problema de neu ventada.

Les noves acumulacions de neu ventada i les menys recents poden, en alguns casos, ser desencadenades al pas d'un sol muntanyenc sobretot en orientacions oest a fins al sud-est pel nord. Indrets perillosos es troben sobretot prop de carenes, en canals i cubetes. En altitud i als sectors més afectats per les precipitacions, tals indrets perillosos són més generalitzats. Les allaus són en part de mida mitjana.

A conseqüència de la radiació solar, són possibles només de manera aïllada allaus de neu sense cohesió, però majoritàriament petites.

No són possibles allaus de lliscament basal, fins i tot de mida mitjana. Evitar les zones amb esquerdes de lliscament basal.

Mantell de neu

Patrons de perill

pp.6: neu freda i incohesiva i vent

Les noves acumulacions de neu ventada i les menys recents descansen a sobre de capes toves sobretot en vessants obacs per sobre del límit del bosc.

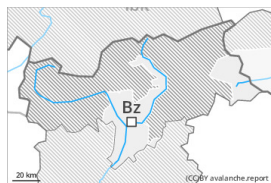
El mantell de neu és humit per sota dels 2200 m aproximadament.

Tendència

El problema de neu ventada requereix atenció. Les condicions del temps provocaran una estabilització de les plaques de vent. A conseqüència de la radiació solar, són possibles només de manera aïllada allaus de neu sense cohesió.



Grau de Perill 1 - Feble



Tendència: Perill d'allaus constant →
enDijous 15 02 2024



Plaques de vent



2400m

Estabilitat del mantell de neu: **pobre**

freqüència: **poques**

Mida d'allau: **petita**

El problema de neu ventada recent requereix atenció.

Acumulacions de neu ventada més recents poden, de manera aïllada, ser desencadenades al pas d'un sol muntanyenc per sobre dels 2400 m aproximadament. Indrets perillosos es troben als vessants molt inclinats orientats a nord-oest, nord i est, sobretot prop de colls i carenes. Les allaus són com a mínim només de mida petita.

Als vessants assolellats extrems, són possibles només de manera aïllada allaus de neu sense cohesió, però majoritàriament petites.

Mantell de neu

Patrons de perill

pp.6: neu freda i incohesiva i vent

Noves acumulacions de neu ventada són en part inestables en orientacions nord-oest a fins a l'est pel nord. Això es dona especialment en vessants obacs inclinats prop de les carenes, en canals i cubetes. Les plaques de vent més antigues de l'última setmana s'han lligat bé amb la neu vella. La radiació solar causarà una lleugera humidificació del mantell de neu als vessants assolellats.

A cotes mitges: El mantell de neu és humit. En cotes baixes de moment només hi ha una mica de neu.

Tendència

Les condicions són majoritàriament favorables.