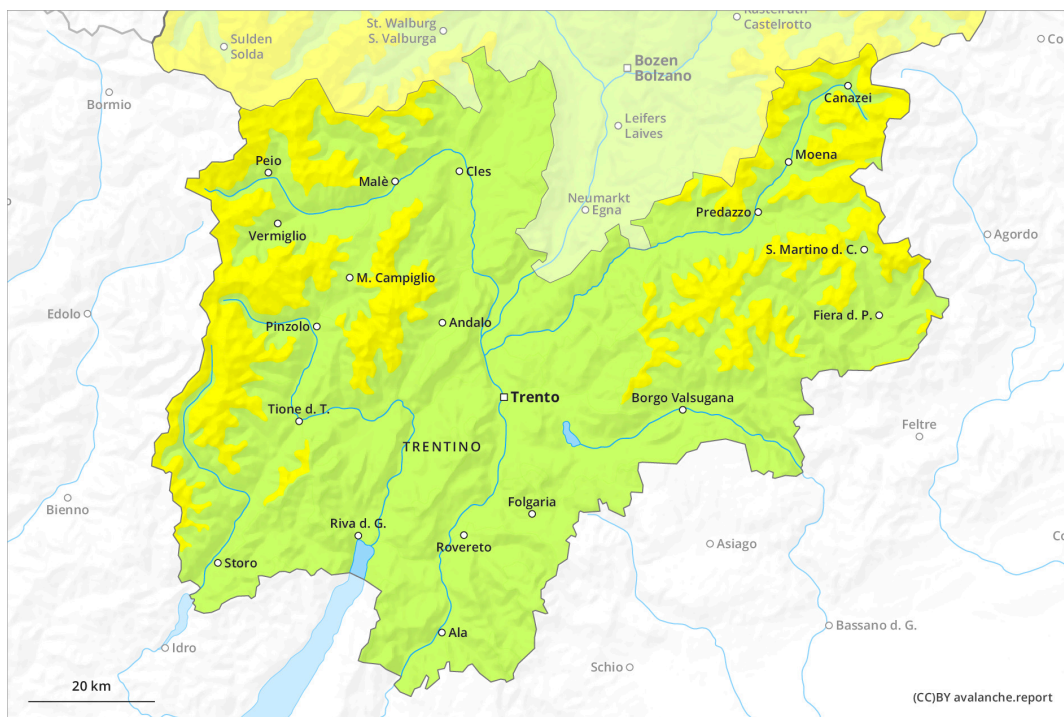
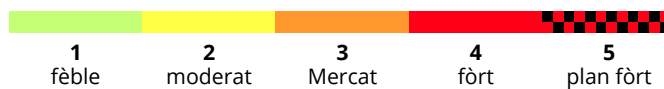
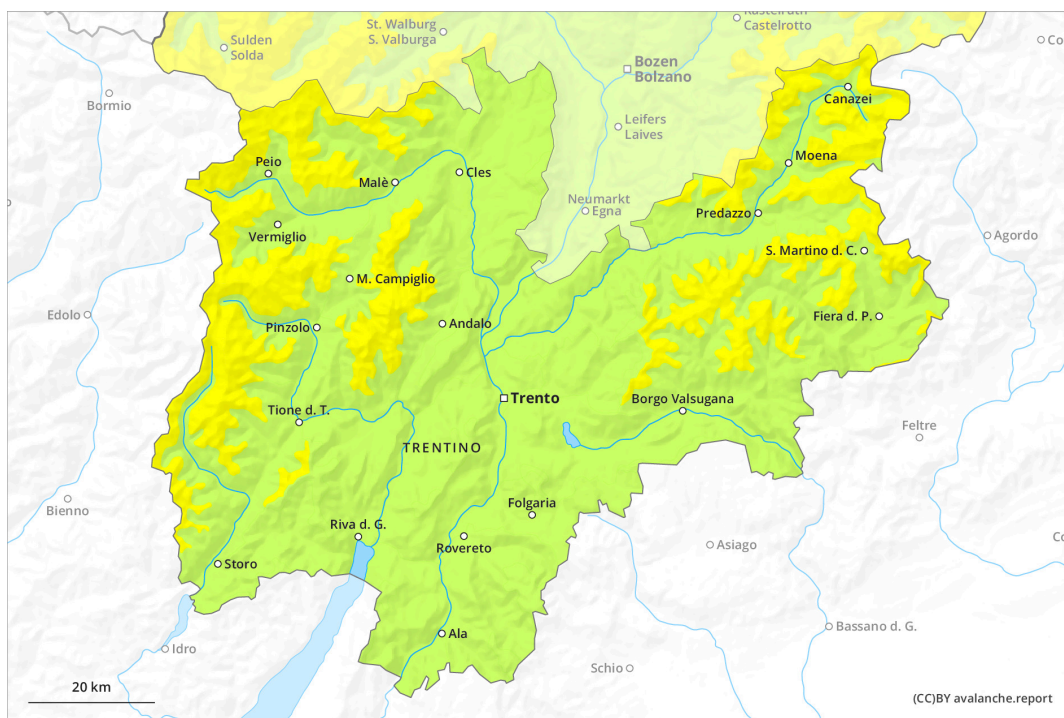




AM



PM



Grad de perih 2 - Moderat

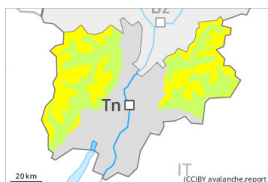
AM:



Limit deth bòsc

Tendència: perih de lauegi constant →

enDijaus 15 02 2024



Plaques de vent



Limit deth bòsc

Estabilitat deth celh de nhèu:

[praube](#)

Frecuència: [Quauqui](#)

Mesura de lauet: [Mejan](#)



Nhèu umida



Estabilitat deth celh de nhèu:

[regular](#)

Frecuència: [Pògui](#)

Mesura de lauet: [Petit](#)

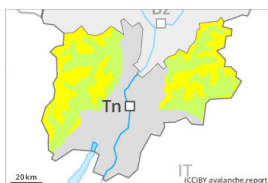
PM:



Limit deth bòsc

Tendència: perih de lauegi constant →

enDijaus 15 02 2024



Plaques de vent



Limit deth bòsc

Estabilitat deth celh de nhèu:

[praube](#)

Frecuència: [Quauqui](#)

Mesura de lauet: [Mejan](#)



Nhèu umida



Limit deth bòsc

Estabilitat deth celh de nhèu:

[praube](#)

Frecuència: [Quauqui](#)

Mesura de lauet: [Mejan](#)

Eth problèma de nhèu ventada vielha requerís atencion. Damb era pujada des temperatures e era radiacion solara, era activitat de lauegi de nhèu umida disminuirà apreciablament.

Acumulacions de nhèu ventada mès recentas ja pòden èster desencadenades ath pas d'un unic montanhaire. Es lauegi son de manèra isolada de mida mejana. Es endrets perilhosi se tròben en particular enes pales arribentes per dessus des 2000 m aproximativament, e tanben apròp des crestes, en canaus e conques.

A conseqüència der aument dera temperatura diürna e era radiacion solara, ath long dera jornada son possibles purgues e lauegi de nhèu umida. Açò se da especiaument enes pales erboses arribentes per dejós des 2400 m aproximativament principaument per dessus deth limit deth bòsc. Endrets perilhosi per lauegi de nhèu umida se tròben enes pales arribentes orientades a sud-èst, sud e oèst. Es lauegi son aumens sonque de mida petita.

Celh de nhèu

Patrons de perih

pp.6: heired, nhèu sense coesion e vent

Era nhèu recenta des darrèri dies ei fòrça feble sustot en orientacions nòrd-oèst enquiar èst peth nòrd e



generaument en còtes mejanes e nautes. Es naues acumulacions de nhèu ventada non s'an estacat ben damb era nhèu vielha en totes es orientacions e en altitud.

A compdar dera tarde eth solei e era calor causaràn sustot enes pales soleienques per dejós des 2400 m aproximativament un debilitament deth mantèth de nhèu.

Tendència

Ath long dera jornada eth solei e era calor causaràn en un airau extens ua umidificacion deth mantèth de nhèu. A conseqüència dera radiacion solara, son probables sonque isoladament lauegi de nhèu umida e fòrça umida.



Grad de perih 1 - Fèble



Tendència: perih de lauegi constant →

enDijaus 15 02 2024



Plaques de vent



Limit deth bòsc

Estabilitat deth celh de nhèu: **prabe**

Frecuència: **Pògui**

Mesura de lauet: **Petit**



Nhèu umida



2200m

Estabilitat deth celh de nhèu: **prabe**

Frecuència: **Pògui**

Mesura de lauet: **Petit**

Eth problèma de nhèu ventada vielha requerís atencion. Damb era pujada des temperatures e era radiacion solara, era activitat de lauegi de nhèu umida disminuirà.

Acumulacions de nhèu ventada mès recentes ja pòden èster desencadenades ath pas d'un unic montanhaire. Es lauegi son de manèra isolada de mida mejana. Es endrets perilhosi se tròben en particular enes pales arribentes per dessus des 2000 m aproximativament, e tanben apròp des crestes, en canaus e conques.

A conseqüència der aument dera temperatura diürna e era radiacion solara, ath long dera jornada son possibles purgues e lauegi de nhèu umida. Açò se da especiaument enes pales erboses arribentes per dejós des 2400 m aproximativament principaument per dessus deth limit deth bòsc. Endrets perilhosi per lauegi de nhèu umida se tròben enes pales arribentes orientades a sud-èst, sud e oèst. Es lauegi son aumens sonque de mida petita.

Celh de nhèu

Era nhèu recenta des darrèri dies ei fòrça feble sustot en orientacions nòrd-oèst enquiar èst peth nòrd e generaument en còtes mejanes e nautes. Es naues acumulacions de nhèu ventada non s'an estacat ben damb era nhèu vielha en totes es orientacions e en altitud.

A compdar dera tarde eth solei e era calor causaràn sustot enes pales soleienques per dejós des 2400 m aproximativament un debilitament deth mantèth de nhèu.

Tendència

Es condicions deth temps permetran ua graduau estabilizacion deth mantèth de nhèu. Ath long dera jornada eth solei e era calor causaràn en un airau extens ua umidificacion deth mantèth de nhèu.