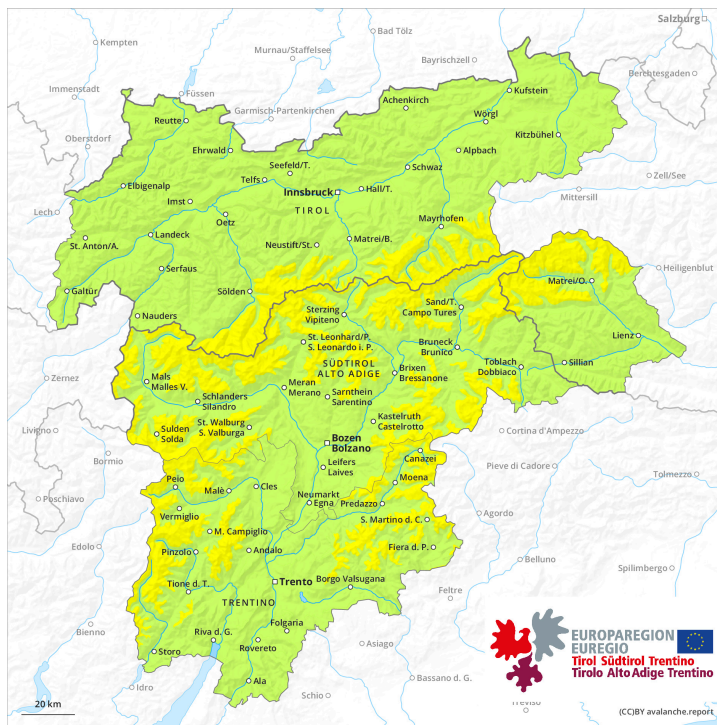
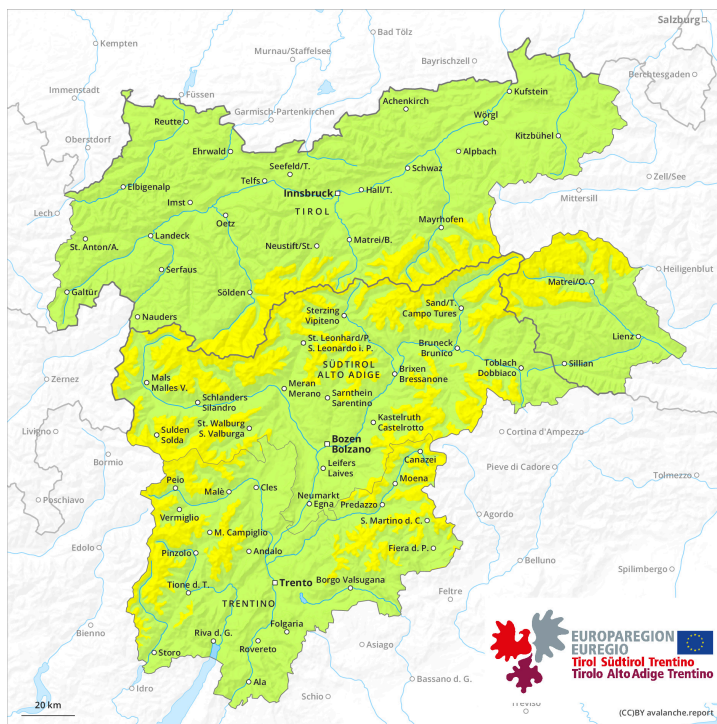




AM

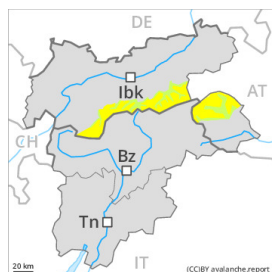


PM





Grau de Perill 2 - Moderat



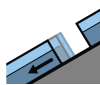
Tendència: **perill d'allaus en disminució**
enDijous 15 02 2024



Plaques de vent



Estabilitat del mantell de neu: **pobre**
freqüència: **poques**
Mida d'allau: **mitjana**



Lliscaments



Estabilitat del mantell de neu: **molt pobre**
freqüència: **poques**
Mida d'allau: **mitjana**

Atenció al problema de neu ventada. Hi ha un perill latent d'allaus de lliscament basal.

Acumulacions de neu ventada més recents poden, de manera aïllada, desencadenar-se en orientacions nord-oest a fins a l'est pel nord per sobre dels 2400 m aproximadament. Els indrets perillosos es troben especialment prop de carenes, en canals i cubetes. Les allaus poden, de manera aïllada, atènyer mides mitjanes.

Per sota dels 2600 m aproximadament, als vessants herbosos inclinats són possibles algunes allaus de lliscament basal de mida mitjana. Evitar les zones amb esquerdes de lliscament basal.

Amb la humidificació, són possibles allaus de neu humida sense cohesió, però majoritàriament petites.

Mantell de neu

Patrons de perill

pp.6: neu freda i incohesiva i vent

pp.2: lliscaments

Noves acumulacions de neu ventada descansen a sobre de capes toves en orientacions nord-oest a fins a l'est pel nord. Aquestes són, de manera aïllada, inestables. A la part basal del mantell de neu no hi ha capes febles rellevants.

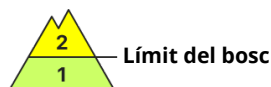
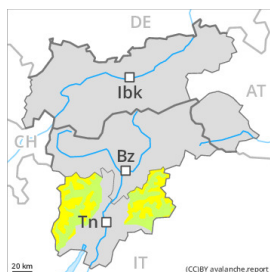
En el transcurs de la jornada les condicions de temps causaran una humidificació del mantell de neu als vessants per sota dels 2000 m aproximadament, també en vessants assolellats inclinats en altitud. En cotes baixes de moment només hi ha una mica de neu.

Tendència

Les condicions del temps provocaran una estabilització de les plaques de vent. Aquestes no són ja inestables. Hi ha un perill latent d'allaus de lliscament basal.

Grau de Perill 2 - Moderat

AM:



Tendència: Perill d'allaus constant →
enDijous 15 02 2024



Plaques de vent



Estabilitat del mantell de neu: **pobre**
freqüència: **algunes**
Mida d'allau: **mitjana**

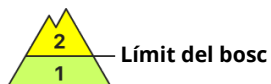
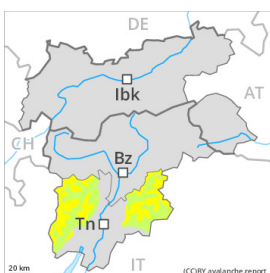


Neu humida



Estabilitat del mantell de neu: **regular**
freqüència: **poques**
Mida d'allau: **petita**

PM:



Tendència: Perill d'allaus constant →
enDijous 15 02 2024



Plaques de vent



Estabilitat del mantell de neu: **pobre**
freqüència: **algunes**
Mida d'allau: **mitjana**



Neu humida



Estabilitat del mantell de neu: **pobre**
freqüència: **algunes**
Mida d'allau: **mitjana**

El problema de neu ventada vella requereix atenció. Amb la radiació i l'escalfament, l'activitat d'allaus de neu humida disminuirà apreciablement.

Acumulacions de neu ventada més recents ja poden ser desencadenades al pas d'un sol muntanyenc. Les allaus són de manera aïllada de mida mitjana. Els indrets perillosos es troben en particular als vessants inclinats per sobre dels 2000 m aproximadament, i també prop de les carenes, en canals i cubetes.

A conseqüència de l'augment de la temperatura diürna i la radiació solar, en el transcurs de la jornada són possibles purgues i allaus de neu humida. Això es dona especialment en vessants herbosos inclinats per sota dels 2400 m aproximadament principalment per sobre del límit del bosc. Indrets perillosos per allaus de neu humida es troben als vessants inclinats orientats a sud-est, sud i oest. Les allaus són com a mínim només de mida petita.

Mantell de neu

Patrons de perill

pp.6: neu freda i incohesiva i vent

La neu recent dels darrers dies és molt feble sobretot en orientacions nord-oest a fins a l'est pel nord i generalment en cotes mitges i altes. Les noves acumulacions de neu ventada no s'han lligat bé amb la neu vella en totes les orientacions i en altitud.



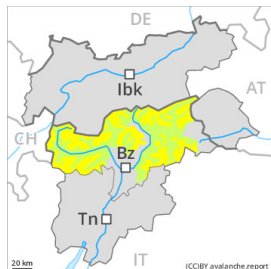
A partir de la tarda el sol i la calor causaran un debilitament del mantell de neu sobretot als vessants assolats per sota dels 2400 m aproximadament.

Tendència

En el transcurs de la jornada el sol i la calor causaran en una àrea extensa una humidificació del mantell de neu. A conseqüència de la radiació solar, són probables només de manera aïllada allaus de neu humida i molt humida.



Grau de Perill 2 - Moderat



Tendència: **perill d'allaus en disminució**
enDijous 15 02 2024



Plaques de vent



Estabilitat del mantell de neu: **pobre**
freqüència: **algunes**
Mida d'allau: **mitjana**

Atenció al problema de neu ventada.

Les noves acumulacions de neu ventada i les menys recents poden, en alguns casos, ser desencadenades al pas d'un sol muntanyenc sobretot en orientacions oest a fins al sud-est pel nord. Indrets perillosos es troben sobretot prop de carenes, en canals i cubetes. En altitud i als sectors més afectats per les precipitacions, tals indrets perillosos són més generalitzats. Les allaus són en part de mida mitjana.

A conseqüència de la radiació solar, són possibles només de manera aïllada allaus de neu sense cohesió, però majoritàriament petites.

No són possibles allaus de lliscament basal, fins i tot de mida mitjana. Evitar les zones amb esquerdes de lliscament basal.

Mantell de neu

Patrons de perill

pp.6: neu freda i incohesiva i vent

Les noves acumulacions de neu ventada i les menys recents descansen a sobre de capes toves sobretot en vessants obacs per sobre del límit del bosc.

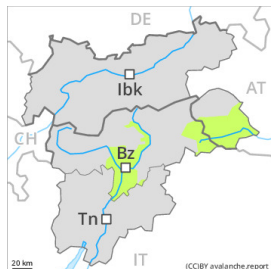
El mantell de neu és humit per sota dels 2200 m aproximadament.

Tendència

El problema de neu ventada requereix atenció. Les condicions del temps provocaran una estabilització de les plaques de vent. A conseqüència de la radiació solar, són possibles només de manera aïllada allaus de neu sense cohesió.



Grau de Perill 1 - Feble



Tendència: Perill d'allaus constant →

enDijous 15 02 2024



Plaques de vent



2400m

Estabilitat del mantell de neu: **pobre**

freqüència: **poques**

Mida d'allau: **petita**

El problema de neu ventada recent requereix atenció.

Acumulacions de neu ventada més recents poden, de manera aïllada, ser desencadenades al pas d'un sol muntanyenc per sobre dels 2400 m aproximadament. Indrets perillosos es troben als vessants molt inclinats orientats a nord-oest, nord i est, sobretot prop de colls i carenes. Les allaus són com a mínim només de mida petita.

Als vessants assolellats extrems, són possibles només de manera aïllada allaus de neu sense cohesió, però majoritàriament petites.

Mantell de neu

Patrons de perill

pp.6: neu freda i incohesiva i vent

Noves acumulacions de neu ventada són en part inestables en orientacions nord-oest a fins a l'est pel nord. Això es dona especialment en vessants obacs inclinats prop de les carenes, en canals i cubetes. Les plaques de vent més antigues de l'última setmana s'han lligat bé amb la neu vella. La radiació solar causarà una lleugera humidificació del mantell de neu als vessants assolellats.

A cotes mitges: El mantell de neu és humit. En cotes baixes de moment només hi ha una mica de neu.

Tendència

Les condicions són majoritàriament favorables.



Grau de Perill 1 - Feble



Tendència: Perill d'allaus constant →

enDijous 15 02 2024



Lliscaments



2600m

Estabilitat del mantell de neu: **molt pobre**

freqüència: **poques**

Mida d'allau: **mitjana**



Plaques de vent



2400m

Estabilitat del mantell de neu: **pobre**

freqüència: **poques**

Mida d'allau: **petita**

A conseqüència de la humitat de l'aire, lleuger augment del perill d'allaus de lliscament basal. El problema de neu ventada recent requereix atenció.

Als vessants herbosos inclinats i per sota dels 2600 m aproximadament, són possibles només de manera aïllada allaus de lliscament basal, sobretot de mida mitjana. Això s'aplica principalment als sectors amb molta neu. Evitar les zones amb esquerdes de lliscament basal.

Les plaques de vent de mida petita dels darrers dies poden, de manera aïllada, desencadenar-se al pas d'un sol muntanyenc. Indrets perillosos es troben als vessants molt inclinats orientats a nord-oest, nord i est per sobre dels 2400 m aproximadament. Les acumulacions de neu ventada s'haurien d'evitar especialment en vessants on hi ha perill de caiguda.

Amb la pluja, són possibles allaus de neu humida sense cohesió com a mínim de mida petita.

Mantell de neu

Patrons de perill

pp.2: lliscaments

pp.6: neu freda i incohesiva i vent

Caurà pluja fins als 2000 m en alguns sectors. En el transcurs de la jornada l'elevada humitat de l'aire causarà un progressiu debilitament del mantell de neu especialment en cotes baixes i mitges.

Les plaques de vent majoritàriament de mida petita dels darrers dos dies són, de manera aïllada, encara inestables. Aquestes descansen a sobre de capes toves en orientacions nord-oest a fins a l'est pel nord. A la part basal del mantell de neu no hi ha capes febles rellevants.

Tendència

El problema de lliscaments basals és la principal font de perill.



Grau de Perill 1 - Feble



Tendència: Perill d'allaus constant

enDijous 15 02 2024



Plaques de vent



Límit del bosc

Estabilitat del mantell de neu: **pobre**

freqüència: **poques**

Mida d'allau: **petita**



Neu humida



2200m

Estabilitat del mantell de neu: **pobre**

freqüència: **poques**

Mida d'allau: **petita**

El problema de neu ventada vella requereix atenció. Amb la radiació i l'escalfament, l'activitat d'allaus de neu humida disminuirà.

Acumulacions de neu ventada més recents ja poden ser desencadenades al pas d'un sol muntanyenc. Les allaus són de manera aïllada de mida mitjana. Els indrets perillosos es troben en particular als vessants inclinats per sobre dels 2000 m aproximadament, i també prop de les carenes, en canals i cubetes.

A conseqüència de l'augment de la temperatura diürna i la radiació solar, en el transcurs de la jornada són possibles purgues i allaus de neu humida. Això es dona especialment en vessants herbosos inclinats per sota dels 2400 m aproximadament principalment per sobre del límit del bosc. Indrets perillosos per allaus de neu humida es troben als vessants inclinats orientats a sud-est, sud i oest. Les allaus són com a mínim només de mida petita.

Mantell de neu

La neu recent dels darrers dies és molt feble sobretot en orientacions nord-oest a fins a l'est pel nord i generalment en cotes mitges i altes. Les noves acumulacions de neu ventada no s'han lligat bé amb la neu vella en totes les orientacions i en altitud.

A partir de la tarda el sol i la calor causaran un debilitament del mantell de neu sobretot als vessants assolats per sota dels 2400 m aproximadament.

Tendència

Les condicions del temps permetran una gradual estabilització del mantell de neu. En el transcurs de la jornada el sol i la calor causaran en una àrea extensa una humidificació del mantell de neu.