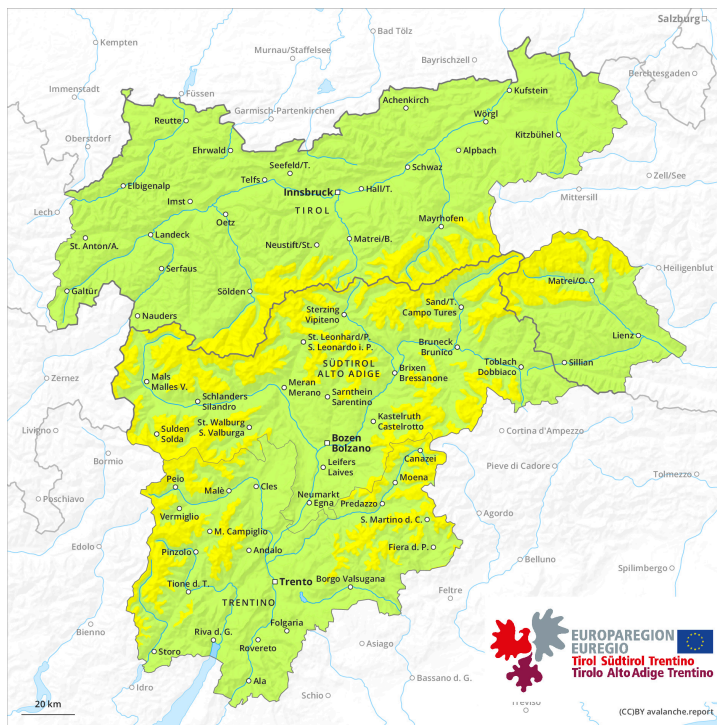
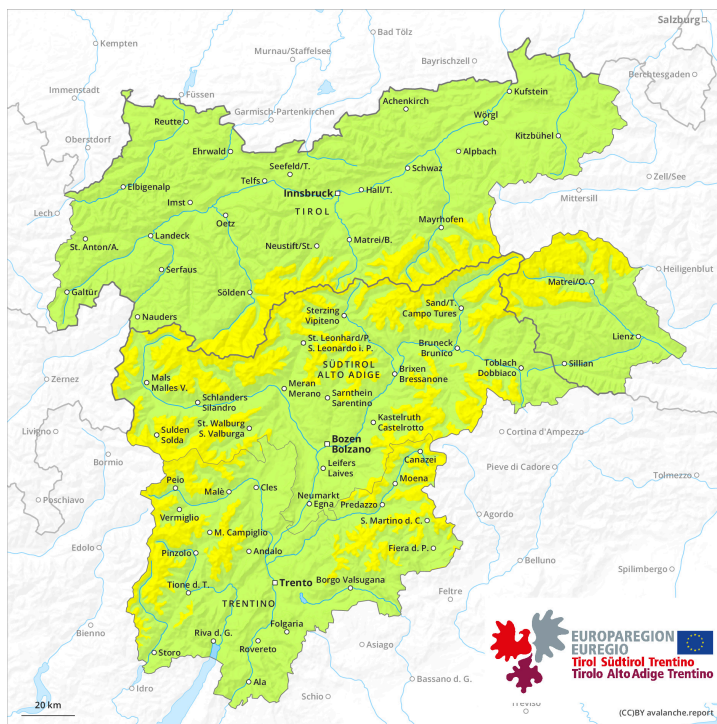




AM



PM

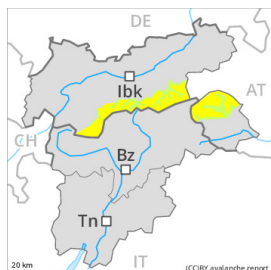




Grad de perilh 2 - Moderat



Tendència: Diminucion deth perilh de lauegi
enDijaus 15 02 2024



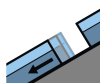
Plaques de vent



Estabilitat deth celh de nhèu: **praube**

Frecuència: **Pògui**

Mesura de lauet: **Mejan**



Esguitlament de nhèu



Estabilitat deth celh de nhèu: **molt praube**

Frecuència: **Pògui**

Mesura de lauet: **Mejan**

Atencion ath problèma de nhèu ventada. I a un perilh latent de lauegi d'esguitlament basau.

Acumulacions de nhèu ventada mès recentes se pòden, de manèra isolada, desencadenar en orientacions nòrd-oèst enquiar èst peth nòrd per dessus des 2400 m aproximativament. Es endrets perilhosi se tròben especiaument apròp de crestes, en canaus e conques. Es lauegi pòden, de manèra isolada, arténher mides mejanes.

Per dejós des 2600 m aproximativament, enes pales erbooses arribentes son possibles quauqu'uns lauegi d'esguitlament basau de mida mejana. Evitar es zònes damb henerècles d'esguitlament basau.

Damb era umidificacion, son possibles lauegi de nhèu umida sense coesion, mès majoritariament petiti.

Celh de nhèu

Patrons de perilh

pp.6: heired, nhèu sense coesion e vent

pp.2: esguitlament de nhèu

Naues acumulacions de nhèu ventada repòsen ath dessus de coches trendes en orientacions nòrd-oèst enquiar èst peth nòrd. Aguestes son, de manèra isolada, inestables. Ena part basau deth mantèth de nhèu non se tròben coches febles remercables.

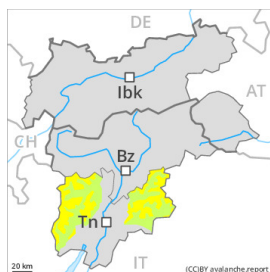
Ath long dera jornada es condicions de temps causaràn enes pales per dejós des 2000 m aproximativament ua umidificacion deth mantèth de nhèu, tanben enes pales soleienques arribentes en altitud. En còtes baishes peth moment non i a qu'un shinhau de nhèu.

Tendència

Es condicions deth temps provocaràn ua estabilizacion des plaques de vent. Aguestes non son ja inestables. I a un perilh latent de lauegi d'esguitlament basau.

Grad de perih 2 - Moderat

AM:



Limit deth bòsc

Tendència: perih de lauegi constant →

enDijaus 15 02 2024



Plaques de vent



Limit deth bòsc



Nhèu umida



Estabilitat deth celh de nhèu:

praube

Frecuència: **Quauqui**

Mesura de lauet: **Mejan**

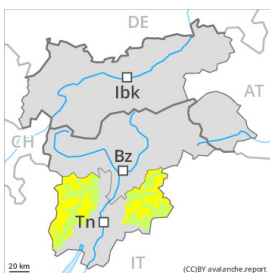
Estabilitat deth celh de nhèu:

regular

Frecuència: **Pògui**

Mesura de lauet: **Petit**

PM:



Limit deth bòsc

Tendència: perih de lauegi constant →

enDijaus 15 02 2024



Plaques de vent



Limit deth bòsc



Nhèu umida



Limit deth bòsc

Estabilitat deth celh de nhèu:

praube

Frecuència: **Quauqui**

Mesura de lauet: **Mejan**

Estabilitat deth celh de nhèu:

praube

Frecuència: **Quauqui**

Mesura de lauet: **Mejan**

Eth problèma de nhèu ventada vielha requerís atencion. Damb era pujada des temperatures e era radiacion solara, era activitat de lauegi de nhèu umida disminuirà apreciablament.

Acumulacions de nhèu ventada mès recentes ja pòden èster desencadenades ath pas d'un unic montanhaire. Es lauegi son de manèra isolada de mida mejana. Es endrets perilhosi se tròben en particular enes pales arribentes per dessus des 2000 m aproximativament, e tanben apròp des crestes, en canaus e conques.

A conseqüència der aument dera temperatura diürna e era radiacion solara, ath long dera jornada son possibles purgues e lauegi de nhèu umida. Açò se da especiaument enes pales erboses arribentes per dejós des 2400 m aproximativament principaument per dessus deth limit deth bòsc. Endrets perilhosi per lauegi de nhèu umida se tròben enes pales arribentes orientades a sud-èst, sud e oèst. Es lauegi son aumens sonque de mida petita.

Celh de nhèu

Patrons de perih

pp.6: heired, nhèu sense coesion e vent

Era nhèu recenta des darrèri dies ei fòrça feble sustot en orientacions nòrd-oèst enquiar èst peth nòrd e



generaument en còtes mejanes e nautes. Es naues acumulacions de nhèu ventada non s'an estacat ben damb era nhèu vielha en totes es orientacions e en altitud.

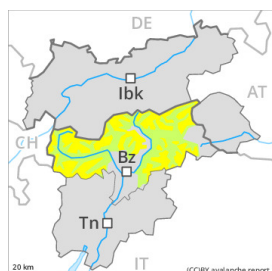
A compdar dera tarde eth solei e era calor causaràn sustot enes pales soleienques per dejós des 2400 m aproximativament un debilitament deth mantèth de nhèu.

Tendència

Ath long dera jornada eth solei e era calor causaràn en un airau extens ua umidificacion deth mantèth de nhèu. A conseqüència dera radiacion solara, son probables sonque isoladament lauegi de nhèu umida e fòrça umida.



Grad de perih 2 - Moderat



Tendència: Diminucion deth perih de lauegi
enDijaus 15 02 2024



Plaques de vent



Estabilitat deth celh de nhèu: [praube](#)

Frecuència: [Quauqui](#)

Mesura de lauet: [Mejan](#)

Atencion ath problèma de nhèu ventada.

Es naues acumulacions de nhèu ventada e es mens recentes pòden, en quauqui casi, èster desencadenades ath pas d'un unic montanhaire sustot en orientacions oèst enquiath sud-èst peth nòrd. Endrets perilhosi se tròben sustot apròp de crestes, en canaus e conques. En nautada e enes sectors mès afectadi pes precipitacions, taus endrets perilhosi son mès generalizadi. Es lauegi son en part de mida mejana.

A conseqüència dera radiacion solara, son possibles sonque isoladament lauegi de nhèu sense coesion, mès majoritariament petiti.

Non son possibles lauegi d'esguitlament basau, tanben de mida mejana. Evitar es zònes damb henerècles d'esguitlament basau.

Celh de nhèu

Patrons de perih

pp.6: heired, nhèu sense coesion e vent

Es naues acumulacions de nhèu ventada e es mens recentes repòsen ath dessús de coches trendes sustot en pales ombrères per dessús deth limit deth bòsc.

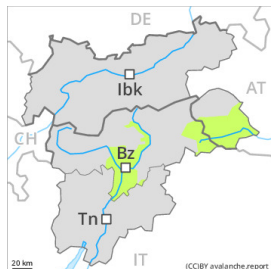
Eth mantèth de nhèu ei umit per dejós des 2200 m aproximativament.

Tendència

Eth problèma de nhèu ventada requerís atencion. Es condicions deth temps provocaràn ua estabilizacion des plaques de vent. A conseqüència dera radiacion solara, son possibles sonque isoladament lauegi de nhèu sense coesion.



Grad de perih 1 - Fèble



Tendència: perih de lauegi constant →

enDijaus 15 02 2024



Plaques de vent



2400m

Estabilitat deth celh de nhèu: **prabe**

Frecuència: **Pògui**

Mesura de lauet: **Petit**

Eth problèma de nhèu ventada recenta requerís atencion.

Acumulacions de nhèu ventada mès recentes pòden, de manèra isolada, èster desencadenades ath pas d'un unic montanhaire per dessus des 2400 m aproximativament. Endrets perilhosi se tròben enes pales fòrça arribentes orientades a nòrd-oèst, nòrd e èst, sustot apròp de còths e crestes. Es lauegi son aumens sonque de mida petita.

Enes pales soleienques extrèmes, son possibles sonque isoladament lauegi de nhèu sense coesion, mès majoritariament petiti.

Celh de nhèu

Patrons de perih

pp.6: heired, nhèu sense coesion e vent

Naues acumulacions de nhèu ventada son en part inestables en orientacions nòrd-oèst enquiar èst peth nòrd. Açò se da espciaument enes pales ombrères arribentes apròp des crestes, en canaus e conques. Es plaques de vent mès antigues dera darrèra setmana s'an estacat ben damb era nhèu vielha. Era radiacion solara causarà enes pales soleienques ua leugèra umidificacion deth mantèth de nhèu.

En còtes mejanes: Eth mantèth de nhèu ei umit. En còtes baishes peth moment non i a qu'un shinhau de nhèu.

Tendència

Es condicions son majoritàriament favorables.

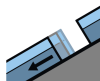


Grad de perilh 1 - Fèble



Tendència: **perilh de lauegi constant** →

enDijaus 15 02 2024



Esguitlament
de nhèu



2600m

Estabilitat deth celh de nhèu: **molt praube**

Frecuència: **Pògui**

Mesura de lauet: **Mejan**



Plaques de
vent



2400m

Estabilitat deth celh de nhèu: **praube**

Frecuència: **Pògui**

Mesura de lauet: **Petit**

A conseqüència dera umitat der aire, leugèr augment deth perilh de lauegi d'esguitlament basau. Eth problèma de nhèu ventada recenta requerís atencion.

Enes pales erbooses arribentes e per dejós des 2600 m aproximativament, son possibles sonque isoladament lauegi d'esguitlament basau, sustot de mida mejana. Açò se da principalement enes sectors damb fôrça nhèu. Evitar es zònes damb henerècles d'esguitlament basau.

Es plaques de vent de mida petita des darrèri dies se pòden desencadenar, de manèra isolada, ath pas d'un unic montanhaire. Endrets perilhosi se tròben enes pales fôrça arribentes orientades a nòrd-oèst, nòrd e èst per dessus des 2400 m aproximativament. Es acumulacions de nhèu ventada s'aurien d'evitar especiaument en pales a on i a perilh de queiguda.

Damb era ploja, son possibles lauegi de nhèu umida sense coesion aumens de mida petita.

Celh de nhèu

Patrons de perilh

pp.2: esguitlament de nhèu

pp.6: heired, nhèu sense coesion e vent

En quauqui sectors queirà ploja enquiàs 2000 m. Ath long dera jornada era elevada umitat der aire causarà especiaument en còtes baishes e mejanes un progressiu debilitament deth mantèth de nhèu.

Es plaques de vent majoritàriament de mida petita des darrèri dus dies son, de manèra isolada, encara inestables. Agustes repòsen ath dessus de coches trendes en orientacions nòrd-oèst enquiar èst peth nòrd. Ena part basau deth mantèth de nhèu non se tròben coches febles remercables.

Tendència

Eth problèma d'esguitlaments basaus ei era hònt principau de perilh.



Grad de perih 1 - Fèble



Tendència: perih de lauegi constant →

enDijaus 15 02 2024



Plaques de vent



Limit deth bòsc

Estabilitat deth celh de nhèu: **prabe**

Frecuència: **Pògui**

Mesura de lauet: **Petit**



Nhèu umida



2200m

Estabilitat deth celh de nhèu: **prabe**

Frecuència: **Pògui**

Mesura de lauet: **Petit**

Eth problèma de nhèu ventada vielha requerís atencion. Damb era pujada des temperatures e era radiacion solara, era activitat de lauegi de nhèu umida disminuirà.

Acumulacions de nhèu ventada mès recentes ja pòden èster desencadenades ath pas d'un unic montanhaire. Es lauegi son de manèra isolada de mida mejana. Es endrets perilhosi se tròben en particular enes pales arribentes per dessus des 2000 m aproximativament, e tanben apròp des crestes, en canaus e conques.

A conseqüència der augment dera temperatura diürna e era radiacion solara, ath long dera jornada son possibles purgues e lauegi de nhèu umida. Açò se da especiaument enes pales erboses arribentes per dejós des 2400 m aproximativament principaument per dessus deth limit deth bòsc. Endrets perilhosi per lauegi de nhèu umida se tròben enes pales arribentes orientades a sud-èst, sud e oèst. Es lauegi son aumens sonque de mida petita.

Celh de nhèu

Era nhèu recenta des darrèri dies ei fòrça feble sustot en orientacions nòrd-oèst enquiar èst peth nòrd e generaument en còtes mejanes e nautes. Es naues acumulacions de nhèu ventada non s'an estacat ben damb era nhèu vielha en totes es orientacions e en altitud.

A compdar dera tarde eth solei e era calor causaràn sustot enes pales soleienques per dejós des 2400 m aproximativament un debilitament deth mantèth de nhèu.

Tendència

Es condicions deth temps permetran ua graduau estabilizacion deth mantèth de nhèu. Ath long dera jornada eth solei e era calor causaràn en un airau extens ua umidificacion deth mantèth de nhèu.