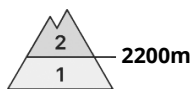
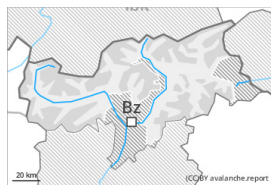




Grad de perih 2 - Moderat



Tendència: Diminucion deth perih de lauegi
enDijaus 15 02 2024



Plaques de vent



Estabilitat deth celh de nhèu: [prabe](#)

Frecuència: [Quauqui](#)

Mesura de lauet: [Mejan](#)

Atencion ath problèma de nhèu ventada.

Es naues acumulacions de nhèu ventada e es mens recentes pòden, en quauqui casi, èster desencadenades ath pas d'un unic montanhaire sustot en orientacions oèst enquiath sud-èst peth nòrd. Endrets perilhosi se tròben sustot apròp de crestes, en canaus e conques. En nautada e enes sectors mès afectadi pes precipitacions, taus endrets perilhosi son mès generalizadi. Es lauegi son en part de mida mejana.

A conseqüència dera radiacion solara, son possibles sonque isoladament lauegi de nhèu sense coesion, mès majoritariament petiti.

Non son possibles lauegi d'esguitlament basau, tanben de mida mejana. Evitar es zònes damb henerècles d'esguitlament basau.

Celh de nhèu

Patrons de perih

pp.6: heired, nhèu sense coesion e vent

Es naues acumulacions de nhèu ventada e es mens recentes repòsen ath dessús de coches trendes sustot en pales ombrères per dessús deth limit deth bòsc.

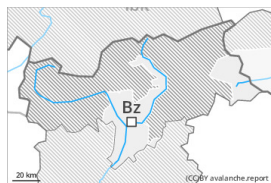
Eth mantèth de nhèu ei umit per dejós des 2200 m aproximativament.

Tendència

Eth problèma de nhèu ventada requerís atencion. Es condicions deth temps provocaràn ua estabilizacion des plaques de vent. A conseqüència dera radiacion solara, son possibles sonque isoladament lauegi de nhèu sense coesion.



Grad de perilh 1 - Fèble



Tendència: perilh de lauegi constant →

enDijaus 15 02 2024



Plaques de vent



2400m

Estabilitat deth celh de nhèu: **praubè**

Frecuència: **Pògui**

Mesura de lauet: **Petit**

Eth problèma de nhèu ventada recenta requerís atencion.

Acumulacions de nhèu ventada mès recentes pòden, de manèra isolada, èster desencadenades ath pas d'un unic montanhaire per dessus des 2400 m aproximativament. Endrets perilhosi se tròben enes pales fòrça arribentes orientades a nòrd-oèst, nòrd e èst, sustot apròp de còths e crestes. Es lauegi son aumens sonque de mida petita.

Enes pales soleienques extrèmes, son possibles sonque isoladament lauegi de nhèu sense coesion, mès majoritariament petiti.

Celh de nhèu

Patrons de perilh

pp.6: heired, nhèu sense coesion e vent

Naues acumulacions de nhèu ventada son en part inestables en orientacions nòrd-oèst enquiar èst peth nòrd. Açò se da especiaument enes pales ombrères arribentes apròp des crestes, en canaus e conques. Es plaques de vent mès antigues dera darrèra setmana s'an estacat ben damb era nhèu vielha. Era radiacion solara causarà enes pales soleienques ua leugèra umidificacion deth mantèth de nhèu.

En còtes mejanes: Eth mantèth de nhèu ei umit. En còtes baishes peth moment non i a qu'un shinhau de nhèu.

Tendència

Es condicions son majoritàriament favorables.