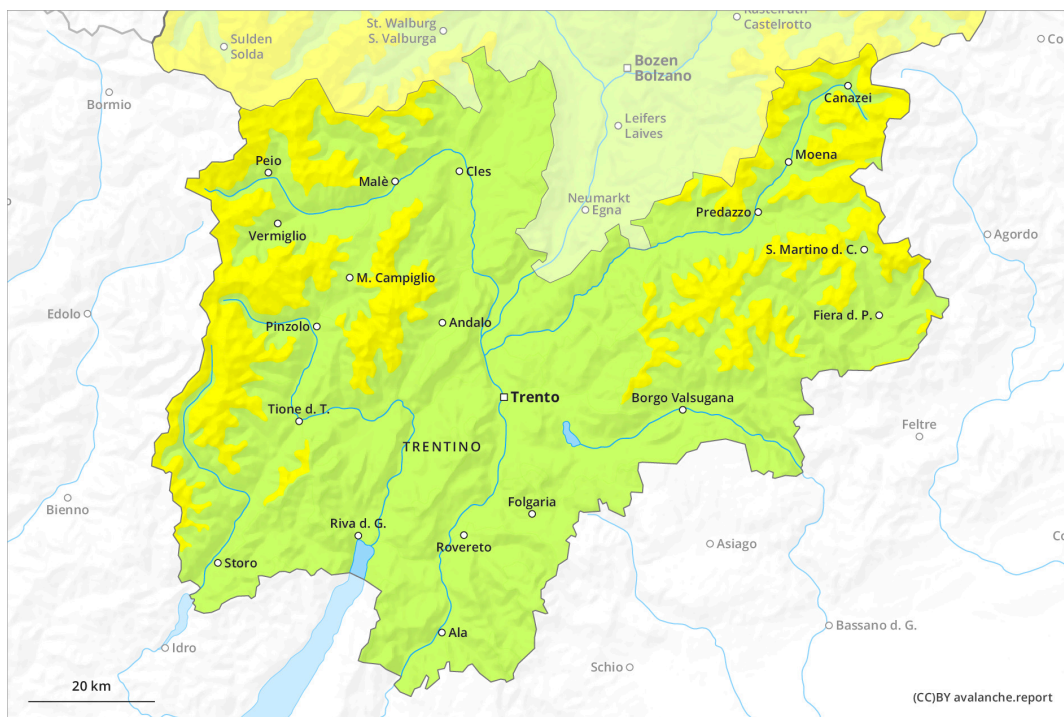
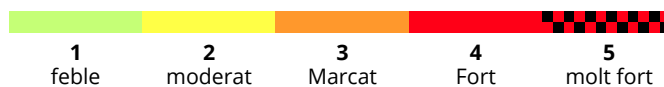
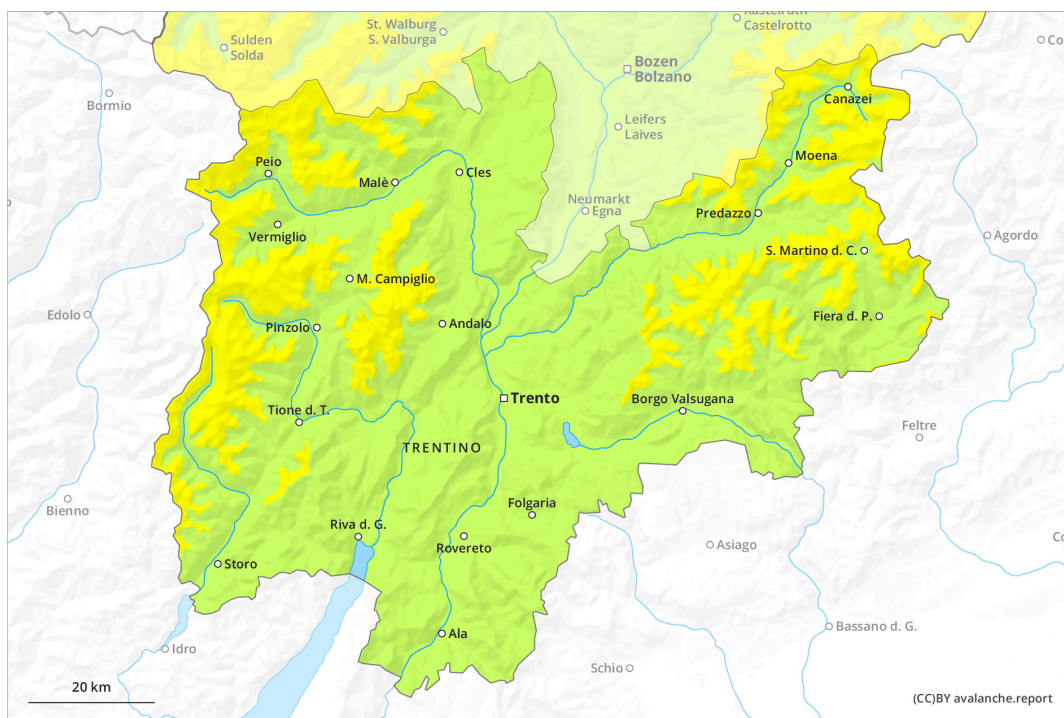




AM

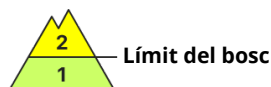


PM

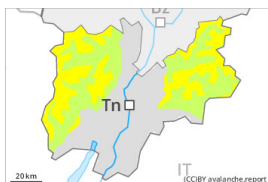


Grau de Perill 2 - Moderat

AM:



Tendència: Perill d'allaus constant →
enDijous 15 02 2024



Plaques de vent



Estabilitat del mantell de neu: **pobre**
freqüència: **algunes**
Mida d'allau: **mitjana**

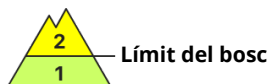


Neu humida

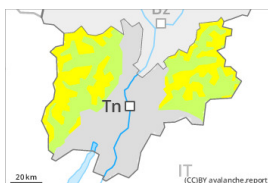


Estabilitat del mantell de neu: **regular**
freqüència: **poques**
Mida d'allau: **petita**

PM:



Tendència: Perill d'allaus constant →
enDijous 15 02 2024



Plaques de vent



Estabilitat del mantell de neu: **pobre**
freqüència: **algunes**
Mida d'allau: **mitjana**



Neu humida



Estabilitat del mantell de neu: **pobre**
freqüència: **algunes**
Mida d'allau: **mitjana**

El problema de neu ventada vella requereix atenció. Amb la radiació i l'escalfament, l'activitat d'allaus de neu humida disminuirà apreciablement.

Acumulacions de neu ventada més recents ja poden ser desencadenades al pas d'un sol muntanyenc. Les allaus són de manera aïllada de mida mitjana. Els indrets perillosos es troben en particular als vessants inclinats per sobre dels 2000 m aproximadament, i també prop de les carenes, en canals i cubetes.

A conseqüència de l'augment de la temperatura diürna i la radiació solar, en el transcurs de la jornada són possibles purgues i allaus de neu humida. Això es dona especialment en vessants herbosos inclinats per sota dels 2400 m aproximadament principalment per sobre del límit del bosc. Indrets perillosos per allaus de neu humida es troben als vessants inclinats orientats a sud-est, sud i oest. Les allaus són com a mínim només de mida petita.

Mantell de neu

Patrons de perill

pp.6: neu freda i incohesiva i vent

La neu recent dels darrers dies és molt feble sobretot en orientacions nord-oest a fins a l'est pel nord i generalment en cotes mitges i altes. Les noves acumulacions de neu ventada no s'han lligat bé amb la neu vella en totes les orientacions i en altitud.



A partir de la tarda el sol i la calor causaran un debilitament del mantell de neu sobretot als vessants assolats per sota dels 2400 m aproximadament.

Tendència

En el transcurs de la jornada el sol i la calor causaran en una àrea extensa una humidificació del mantell de neu. A conseqüència de la radiació solar, són probables només de manera aïllada allaus de neu humida i molt humida.



Grau de Perill 1 - Feble



Tendència: Perill d'allaus constant

enDijous 15 02 2024



Plaques de vent



Límit del bosc

Estabilitat del mantell de neu: **pobre**

freqüència: **poques**

Mida d'allau: **petita**



Neu humida



2200m

Estabilitat del mantell de neu: **pobre**

freqüència: **poques**

Mida d'allau: **petita**

El problema de neu ventada vella requereix atenció. Amb la radiació i l'escalfament, l'activitat d'allaus de neu humida disminuirà.

Acumulacions de neu ventada més recents ja poden ser desencadenades al pas d'un sol muntanyenc. Les allaus són de manera aïllada de mida mitjana. Els indrets perillosos es troben en particular als vessants inclinats per sobre dels 2000 m aproximadament, i també prop de les carenes, en canals i cubetes.

A conseqüència de l'augment de la temperatura diürna i la radiació solar, en el transcurs de la jornada són possibles purgues i allaus de neu humida. Això es dona especialment en vessants herbosos inclinats per sota dels 2400 m aproximadament principalment per sobre del límit del bosc. Indrets perillosos per allaus de neu humida es troben als vessants inclinats orientats a sud-est, sud i oest. Les allaus són com a mínim només de mida petita.

Mantell de neu

La neu recent dels darrers dies és molt feble sobretot en orientacions nord-oest a fins a l'est pel nord i generalment en cotes mitges i altes. Les noves acumulacions de neu ventada no s'han lligat bé amb la neu vella en totes les orientacions i en altitud.

A partir de la tarda el sol i la calor causaran un debilitament del mantell de neu sobretot als vessants assolats per sota dels 2400 m aproximadament.

Tendència

Les condicions del temps permetran una gradual estabilització del mantell de neu. En el transcurs de la jornada el sol i la calor causaran en una àrea extensa una humidificació del mantell de neu.