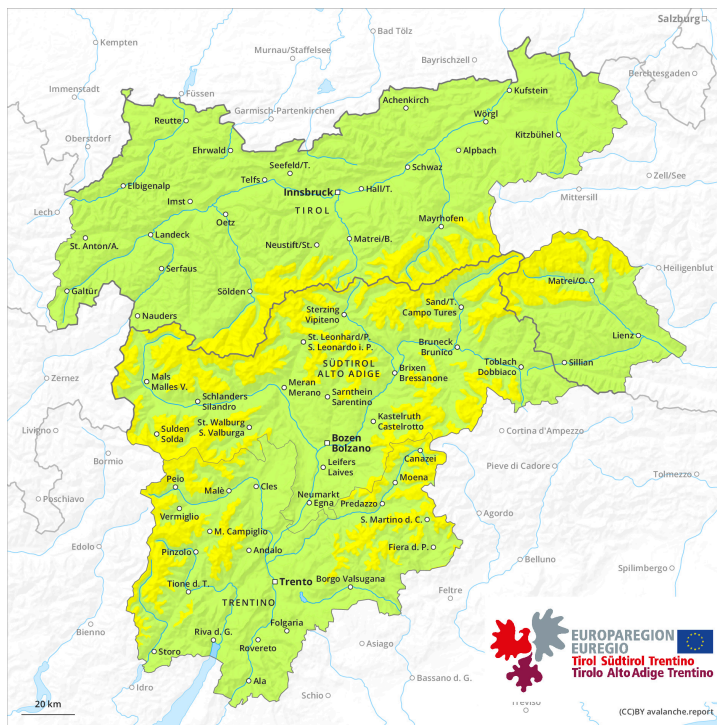
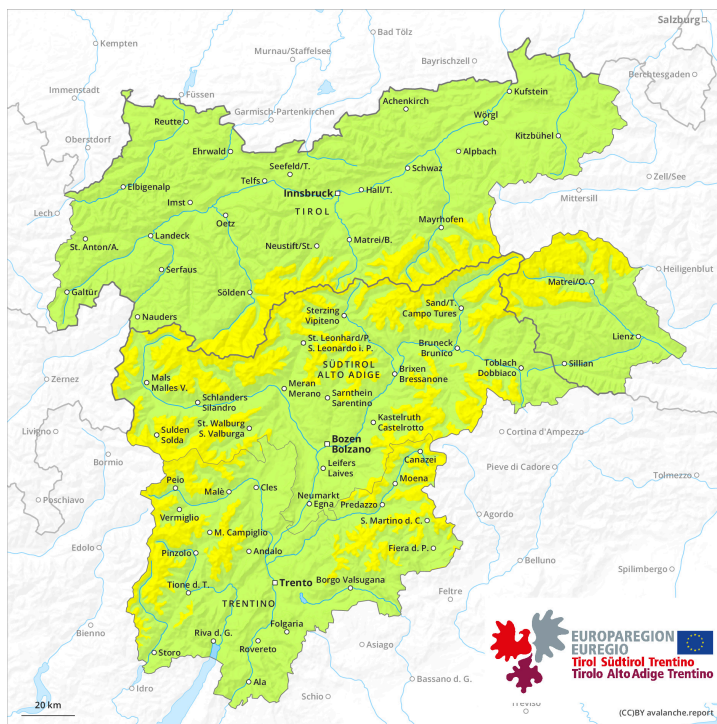




Mattina



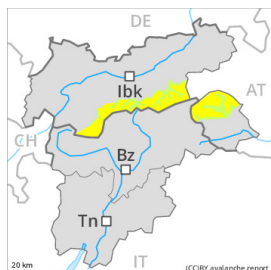
pomeriggio



Grado di pericolo 2 - Moderato



Tendenza: pericolo valanghe in diminuzione
per Giovedì il 15.02.2024



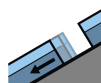
Lastrone da vento



Stabilità del manto nevoso: **scarsa**

Punti pericolosi: **pochi**

Dimensione valanga: **medie**



Valanghe di slittamento



Stabilità del manto nevoso: **molto scarsa**

Punti pericolosi: **pochi**

Dimensione valanga: **medie**

Attenzione alla neve ventata. Sussiste un pericolo latente di valanghe per scivolamento di neve.

Gli ultimi accumuli di neve ventata possono, a livello isolato, subire un distacco sui pendii esposti da nord ovest a nord sino a est al di sopra dei 2400 m circa. I punti pericolosi si trovano principalmente nelle zone in prossimità delle creste, nelle conche e nei canali. Le valanghe possono a livello isolato raggiungere dimensioni medie.

Al di sotto dei 2600 m circa, sui pendii erbosi ripidi sono possibili isolate valanghe per scivolamento di neve di medie dimensioni. Evitare le zone con rotture da scivolamento.

Con l'umidificazione, sono possibili valanghe umide di neve a debole coesione, ma per lo più solo di piccole dimensioni.

Manto nevoso

Situazione tipo

st.6: neve a debole coesione e vento

st.2: neve da slittamento

I nuovi accumuli di neve ventata poggiano su strati soffici sui pendii esposti da nord ovest a nord sino a est. Essi sono, a livello isolato, instabili. Nella parte basale del manto nevoso non si trovano strati fragili degni di rilievo.

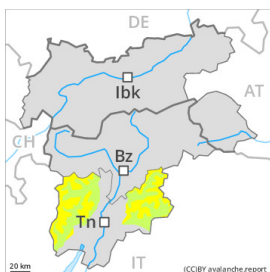
Nel corso della giornata le condizioni meteo causeranno sui pendii al di sotto dei 2000 m circa un inumidimento del manto nevoso, anche sui pendii soleggiati ripidi in quota. A bassa quota è ancora presente poca neve.

Tendenza

Le condizioni meteo provocheranno una stabilizzazione degli accumuli di neve ventata. Essi non sono più instabili. Sussiste un pericolo latente di valanghe per scivolamento di neve.

Grado di pericolo 2 - Moderato

AM:



Tendenza: pericolo valanghe stabile →
 per Giovedì il 15.02.2024



Lastrone da vento



Limite del bosco

Stabilità del manto nevoso: **scarsa**
 Punti pericolosi: **alcuni**
 Dimensione valanga: **medie**

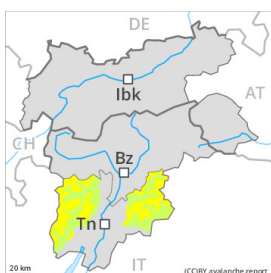


Neve bagnata



Stabilità del manto nevoso: **discreta**
 Punti pericolosi: **pochi**
 Dimensione valanga: **piccole**

PM:



Tendenza: pericolo valanghe stabile →
 per Giovedì il 15.02.2024



Lastrone da vento



Limite del bosco

Stabilità del manto nevoso: **scarsa**
 Punti pericolosi: **alcuni**
 Dimensione valanga: **medie**



Neve bagnata



Limite del bosco

Stabilità del manto nevoso: **scarsa**
 Punti pericolosi: **alcuni**
 Dimensione valanga: **medie**

La neve ventata meno recente richiede attenzione. Con il rialzo termico e l'irradiazione solare, l'attività di valanghe umide aumenterà nettamente.

Gli ultimi accumuli di neve ventata possono subire un distacco già in seguito al passaggio di un singolo appassionato di sport invernali. Le valanghe sono a livello isolato di dimensioni medie. I punti pericolosi si trovano specialmente sui pendii ripidi al di sopra dei 2000 m circa, come pure nelle zone in prossimità delle creste, nei canali e nelle conche.

Con il rialzo termico e l'irradiazione solare diurni, nel corso della giornata sono possibili colate e valanghe umide. Ciò soprattutto sui pendii erbosi ripidi al di sotto dei 2400 m circa principalmente al di sopra del limite del bosco. Punti pericolosi per valanghe umide si trovano sui pendii ripidi esposti a sud est, sud e ovest. Le valanghe sono per lo più solo di piccole dimensioni.

Manto nevoso

Situazione tipo

st.6: neve a debole coesione e vento

La neve fresca degli ultimi giorni è molto soffice soprattutto sui pendii esposti da nord ovest a nord sino a est e per lo più alle quote medie e alte. I nuovi accumuli di neve ventata non si sono ben legati con la neve vecchia a tutte le esposizioni e in quota.

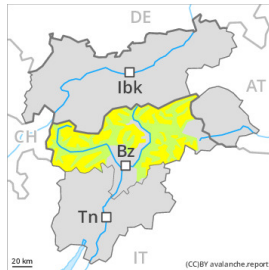


Il sole e il calore causeranno a partire dal pomeriggio soprattutto sui pendii soleggiati al di sotto dei 2400 m circa un ammorbidimento del manto nevoso.

Tendenza

Il sole e il calore causeranno nel corso della giornata diffusamente un inumidimento del manto nevoso. Con l'irradiazione solare, sono previste isolate valanghe umide e bagnate.

Grado di pericolo 2 - Moderato



Tendenza: pericolo valanghe in diminuzione
per Giovedì il 15.02.2024



Lastrone da vento



Stabilità del manto nevoso: **scarsa**

Punti pericolosi: **alcuni**

Dimensione valanga: **medie**

Attenzione alla neve ventata.

I nuovi accumuli di neve ventata e quelli meno recenti possono in parte subire un distacco in seguito al passaggio di un singolo appassionato di sport invernali soprattutto sui pendii esposti da ovest a nord sino a sud est. Punti pericolosi si trovano soprattutto nelle zone in prossimità delle creste, nelle conche e nei canali. In quota e nelle regioni più colpite dalle precipitazioni, tali punti pericolosi sono più diffusi. Le valanghe sono in parte di dimensioni medie.

Con l'irradiazione solare, sono possibili isolate valanghe di neve a debole coesione, ma per lo più solo di piccole dimensioni.

Sono possibili solo più isolate valanghe per scivolamento di neve, anche di medie dimensioni. Evitare le zone con rotture da scivolamento.

Manto nevoso

Situazione tipo

st.6: neve a debole coesione e vento

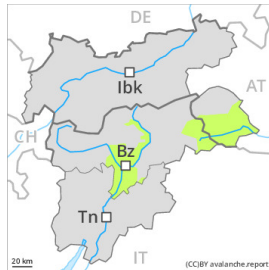
I nuovi accumuli di neve ventata e quelli meno recenti poggiano su strati soffici soprattutto sui pendii ombreggiati al di sopra del limite del bosco.

Il manto nevoso è umido al di sotto dei circa 2200 m.

Tendenza

La neve ventata richiede attenzione. Le condizioni meteo provocheranno una stabilizzazione degli accumuli di neve ventata. Con l'irradiazione solare, sono possibili isolate valanghe di neve a debole coesione.

Grado di pericolo 1 - Debole



Tendenza: pericolo valanghe stabile →

per Giovedì il 15.02.2024



Lastrone da vento



2400m

Stabilità del manto nevoso: **scarsa**

Punti pericolosi: **pochi**

Dimensione valanga: **piccole**

La neve ventata recente richiede attenzione.

Gli ultimi accumuli di neve ventata possono, a livello isolato, subire un distacco in seguito al passaggio di un singolo appassionato di sport invernali al di sopra dei 2400 m circa. Punti pericolosi si trovano sui pendii molto ripidi esposti a nord ovest, nord ed est, soprattutto nelle zone in prossimità delle creste e dei passi. Le valanghe sono per lo più solo di piccole dimensioni.

Sui pendii soleggiati estremi, sono possibili isolate valanghe di neve a debole coesione, ma per lo più solo di piccole dimensioni.

Manto nevoso

Situazione tipo

st.6: neve a debole coesione e vento

I nuovi accumuli di neve ventata sono in parte instabili sui pendii esposti da nord ovest a nord sino a est. Ciò soprattutto sui pendii ombreggiati ripidi nelle zone in prossimità delle creste, nelle conche e nei canaloni. Gli accumuli di neve ventata meno recenti dell'ultima settimana si sono legati bene con la neve vecchia. L'irradiazione solare causerà sui pendii soleggiati un leggero inumidimento del manto nevoso.

Alle quote di media montagna: Il manto nevoso è umido. A bassa quota è ancora presente poca neve.

Tendenza

Le condizioni sono per lo più favorevoli.

Grado di pericolo 1 - Debole



Tendenza: pericolo valanghe stabile →

per Giovedì il 15.02.2024



Valanghe di slittamento



2600m

Stabilità del manto nevoso: **molto scarsa**

Punti pericolosi: **pochi**

Dimensione valanga: **medie**



Lastrone da vento



2400m

Stabilità del manto nevoso: **scarsa**

Punti pericolosi: **pochi**

Dimensione valanga: **piccole**

Con l'aria umida, leggero aumento del pericolo di valanghe per scivolamento di neve. La neve ventata recente richiede attenzione.

Sui pendii erbosi ripidi e al di sotto dei 2600 m circa, sono possibili isolate valanghe per scivolamento di neve, soprattutto di medie dimensioni. Ciò specialmente nelle regioni con tanta neve. Evitare le zone con rotture da scivolamento.

Gli accumuli di neve ventata di piccole dimensioni degli ultimi giorni possono, a livello isolato, subire un distacco in seguito al passaggio di un singolo appassionato di sport invernali. Punti pericolosi si trovano sui pendii molto ripidi esposti a nord ovest, nord ed est al di sopra dei 2400 m circa. Gli accumuli di neve ventata dovrebbero essere evitati principalmente sui pendii in cui è facile cadere.

Con la pioggia, sono possibili valanghe umide di neve a debole coesione per lo più di piccole dimensioni.

Manto nevoso

Situazione tipo

st.2: neve da slittamento

st.6: neve a debole coesione e vento

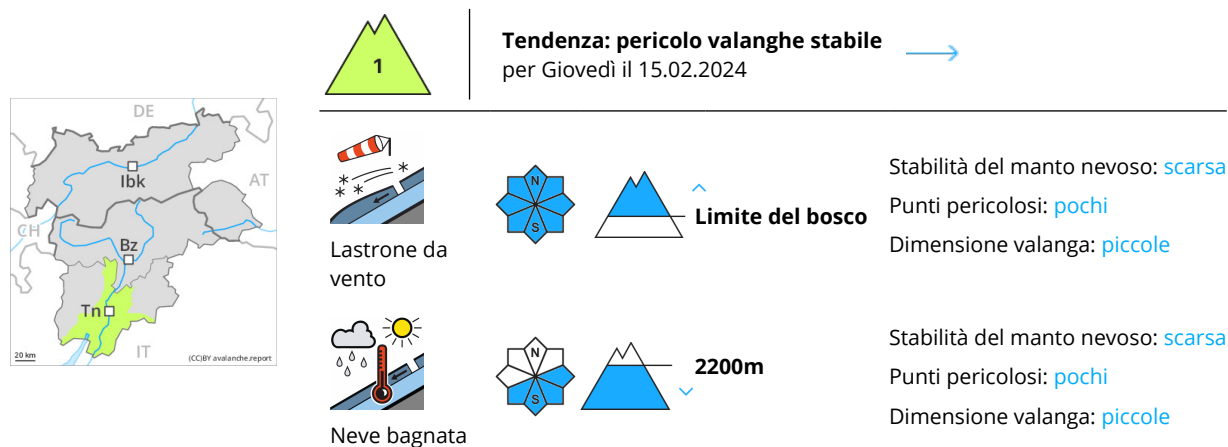
In alcune regioni, cadrà pioggia sino ai 2000 m. Nel corso della giornata l'alta umidità dell'aria causerà principalmente alle quote di bassa e media montagna un progressivo ammorbidimento del manto nevoso.

Gli accumuli di neve ventata per lo più di piccole dimensioni degli ultimi due giorni sono, a livello isolato, ancora instabili. Essi poggiano su strati soffici sui pendii esposti da nord ovest a nord sino a est. Nella parte basale del manto nevoso non si trovano strati fragili degni di rilievo.

Tendenza

La neve slittante è la principale fonte di pericolo.

Grado di pericolo 1 - Debole



La neve ventata meno recente richiede attenzione. Con il rialzo termico e l'irradiazione solare, l'attività di valanghe umide aumenterà.

Gli ultimi accumuli di neve ventata possono subire un distacco già in seguito al passaggio di un singolo appassionato di sport invernali. Le valanghe sono a livello isolato di dimensioni medie. I punti pericolosi si trovano specialmente sui pendii ripidi al di sopra dei 2000 m circa, come pure nelle zone in prossimità delle creste, nei canali e nelle conche.

Con il rialzo termico e l'irradiazione solare diurni, nel corso della giornata sono possibili colate e valanghe umide. Ciò soprattutto sui pendii erbosi ripidi al di sotto dei 2400 m circa principalmente al di sopra del limite del bosco. Punti pericolosi per valanghe umide si trovano sui pendii ripidi esposti a sud est, sud e ovest. Le valanghe sono per lo più solo di piccole dimensioni.

Manto nevoso

La neve fresca degli ultimi giorni è molto soffice soprattutto sui pendii esposti da nord ovest a nord sino a est e per lo più alle quote medie e alte. I nuovi accumuli di neve ventata non si sono ben legati con la neve vecchia a tutte le esposizioni e in quota.

Il sole e il calore causeranno a partire dal pomeriggio soprattutto sui pendii soleggiati al di sotto dei 2400 m circa un ammorbidimento del manto nevoso.

Tendenza

Le condizioni meteo consentiranno una graduale stabilizzazione del manto nevoso. Il sole e il calore causeranno nel corso della giornata diffusamente un inumidimento del manto nevoso.