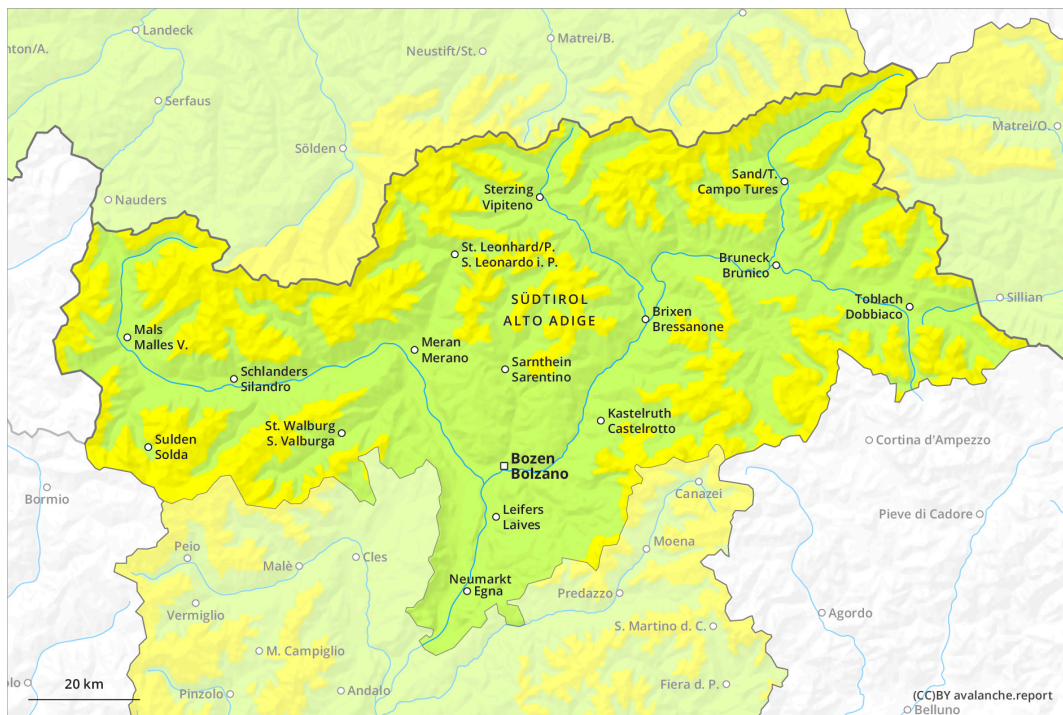
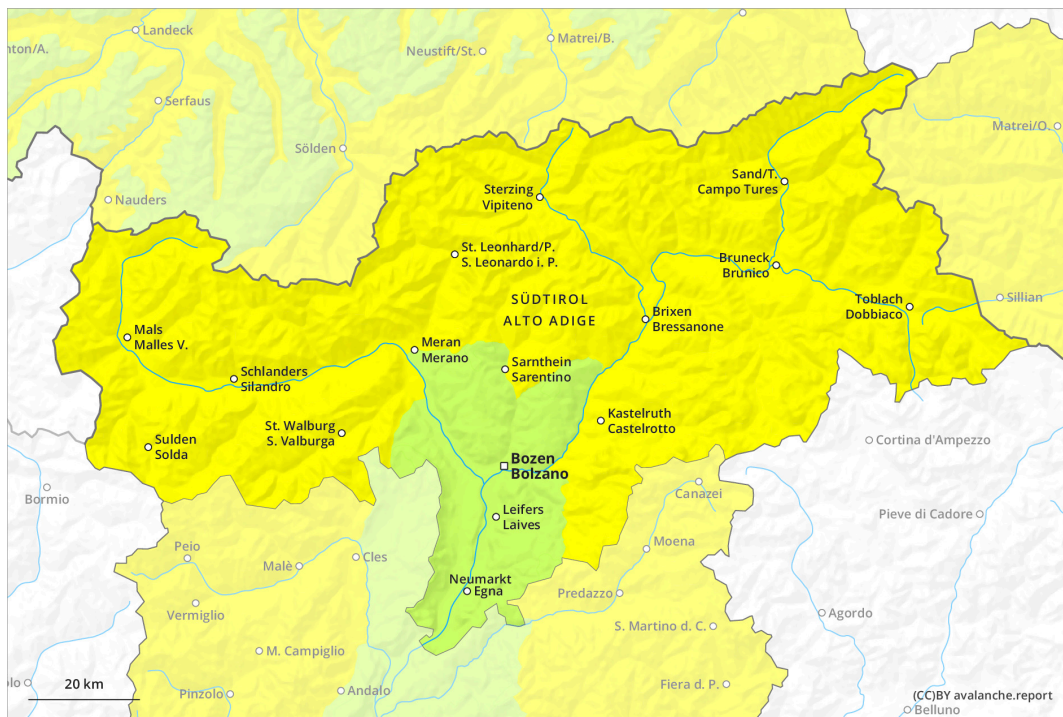




## Mattina

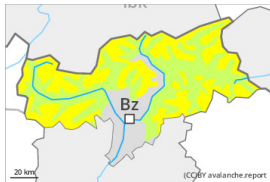


## pomeriggio



## Grado di pericolo 2 - Moderato

**AM:**



**Tendenza: pericolo valanghe stabile** →  
 per Venerdì il 16.02.2024

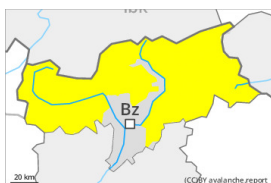


Lastrone da vento



Stabilità del manto nevoso: **scarsa**  
 Punti pericolosi: **alcuni**  
 Dimensione valanga: **medie**

**PM:**



**Tendenza: pericolo valanghe stabile** →  
 per Venerdì il 16.02.2024



Neve bagnata



Stabilità del manto nevoso: **molto scarsa**  
 Punti pericolosi: **alcuni**  
 Dimensione valanga: **piccole**



Lastrone da vento



Stabilità del manto nevoso: **scarsa**  
 Punti pericolosi: **alcuni**  
 Dimensione valanga: **medie**

**Attenzione alla neve ventata. Nel corso della giornata, sono previste colate bagnate.**

I nuovi accumuli di neve ventata e quelli meno recenti possono, a livello isolato, subire un distacco in seguito al passaggio di un singolo appassionato di sport invernali soprattutto sui pendii ripidi ombreggiati. Punti pericolosi si trovano soprattutto nelle zone in prossimità delle creste, nelle conche e nei canali. In quota e nelle regioni più colpite dalle precipitazioni, tali punti pericolosi sono leggermente più frequenti. Le valanghe sono in parte di dimensioni medie.

Con il rialzo termico e l'irradiazione solare diurni, sono previste colate umide per lo più di piccole dimensioni al di sotto dei 2600 m circa. Ciò soprattutto sui pendii soleggiati ripidi.

Sono possibili isolate valanghe per scivolamento di neve, anche di medie dimensioni. Evitare le zone con rotture da scivolamento.

### Manto nevoso

**Situazione tipo**

st.6: neve a debole coesione e vento

st.10: situazione primaverile

Gli accumuli di neve ventata poggiano su strati soffici sui pendii ombreggiati ad alta quota e in alta montagna.



Il sole e il calore causeranno nel corso della giornata soprattutto sui pendii soleggiati ripidi diffusamente un progressivo ammorbidimento del manto nevoso. Queste condizioni causeranno nel corso della giornata un indebolimento degli strati di neve superficiali.

La parte basale del manto nevoso ha subito un metamorfismo costruttivo, ma però é difficile da distaccare.

Alle quote di bassa e media montagna è presente solo poca neve.

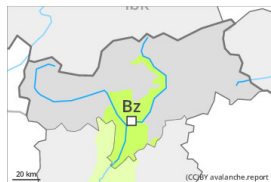
## Tendenza

La neve ventata richiede attenzione. Nel corso della giornata, sono previste colate bagnate.

## Grado di pericolo 1 - Debole



**Tendenza: pericolo valanghe stabile** →  
per Venerdì il 16.02.2024



Neve bagnata



Stabilità del manto nevoso: **molto scarsa**

Punti pericolosi: **pochi**

Dimensione valanga: **piccole**



Lastrone da vento



2400m

Stabilità del manto nevoso: **scarsa**

Punti pericolosi: **pochi**

Dimensione valanga: **piccole**

Nel corso della giornata, sono previste colate e valanghe bagnate. La neve ventata richiede attenzione.

Con il rialzo termico e l'irradiazione solare diurni, sono previste colate e valanghe umide di piccole dimensioni. Ciò soprattutto sui pendii soleggiati ripidi. Il pericolo di valanghe aumenterà leggermente nel corso della giornata.

Gli accumuli di neve ventata possono subire un distacco a livello isolato e per lo più solo in seguito a un forte sovraccarico sui pendii molto ripidi ombreggiati al di sopra dei 2400 m circa, soprattutto nelle zone in prossimità delle creste e dei passi. Le valanghe sono per lo più solo di piccole dimensioni.

### Manto nevoso

**Situazione tipo**

st.10: situazione primaverile

st.6: neve a debole coesione e vento

Il sole e il calore causeranno nel corso della giornata diffusamente un progressivo ammorbidimento del manto nevoso.

Gli accumuli di neve ventata sono, a livello isolato, ancora instabili soprattutto sui pendii ripidi ombreggiati, soprattutto nelle zone in prossimità delle creste, nelle conche e nei canali.

Alle quote di bassa e media montagna è ancora presente poca neve.

### Tendenza

Nel corso della giornata, sono previste colate e valanghe bagnate.