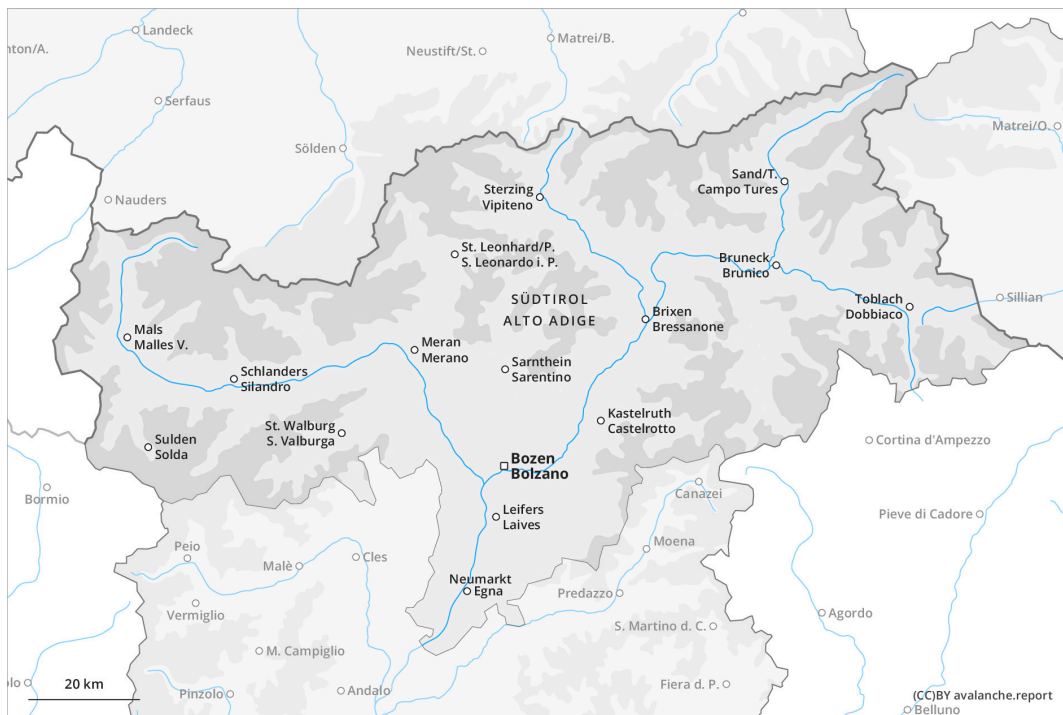
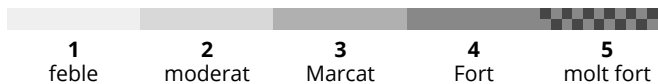




AM

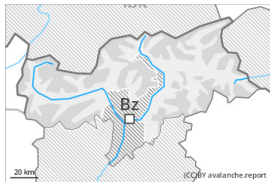


PM



Grau de Perill 2 - Moderat

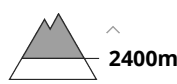
AM:



Tendència: Perill d'allaus constant →
enDivendres 16 02 2024



Plaques de vent



Estabilitat del mantell de neu: **pobre**
freqüència: **algunes**
Mida d'allau: **mitjana**

PM:



Tendència: Perill d'allaus constant →
enDivendres 16 02 2024



Neu humida



Estabilitat del mantell de neu: **molt pobre**
freqüència: **algunes**
Mida d'allau: **petita**



Plaques de vent



Estabilitat del mantell de neu: **pobre**
freqüència: **algunes**
Mida d'allau: **mitjana**

Atenció al problema de neu ventada. En el transcurs de la jornada, són probables purgues de neu molt humida.

Les noves acumulacions de neu ventada i les menys recents poden, de manera aïllada, ser desencadenades al pas d'un sol muntanyenc sobretot en vessants obacs inclinats. Indrets perillosos es troben sobretot prop de carenes, en canals i cubetes. En altitud i als sectors més afectats per les precipitacions, tals indrets perillosos són una mica més freqüents. Les allaus són en part de mida mitjana.

Amb l'augment de la temperatura diürna i la radiació solar, són probables purgues de neu humida com a mínim de mida petita per sota dels 2600 m aproximadament. Això es dona especialment en vessants assolats inclinats.

Són possibles només de manera aïllada allaus de lliscament basal, fins i tot de mida mitjana. Evitar les zones amb esquerdes de lliscament basal.

Mantell de neu

Patrons de perill

pp.6: neu freda i incohesiva i vent

pp.10: escenari de primavera

Error: Joker-Satz unvollständig

Tendència

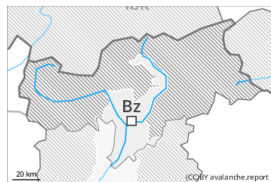


El problema de neu ventada requereix atenció. En el transcurs de la jornada, són probables purgues de neu molt humida.

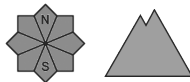
Grau de Perill 1 - Feble



Tendència: Perill d'allaus constant →
en Divendres 16 02 2024



Neu humida



Estabilitat del mantell de neu: **molt pobre**

freqüència: **poques**

Mida d'allau: **petita**



Plaques de vent



Estabilitat del mantell de neu: **pobre**

freqüència: **poques**

Mida d'allau: **petita**

En el transcurs de la jornada, són probables purgues i allaus de neu molt humida. El problema de neu ventada requereix atenció.

Amb l'augment de la temperatura diürna i la radiació solar, són probables purgues i allaus de neu humida de mida petita. Això es dona especialment en vessants assolellats inclinats. El perill d'allaus augmentarà lleugerament al llarg del dia.

Acumulacions de neu ventada poden ser desencadenades de manera aïllada i en general només per sobrecàrregues fortes en vessants obacs molt inclinats per sobre dels 2400 m aproximadament, sobretot prop de colls i carenes. Les allaus són com a mínim només de mida petita.

Mantell de neu

Patrons de perill

pp.10: escenari de primavera

pp.6: neu freda i incohesiva i vent

En el transcurs de la jornada el sol i la calor causaran en una àrea extensa un progressiu debilitament del mantell de neu.

Acumulacions de neu ventada són, de manera aïllada, encara inestables sobretot en vessants obacs inclinats, sobretot prop de les carenes, en canals i cubetes.

En cotes baixes i mitges de moment només hi ha una mica de neu.

Tendència

En el transcurs de la jornada, són probables purgues i allaus de neu molt humida.