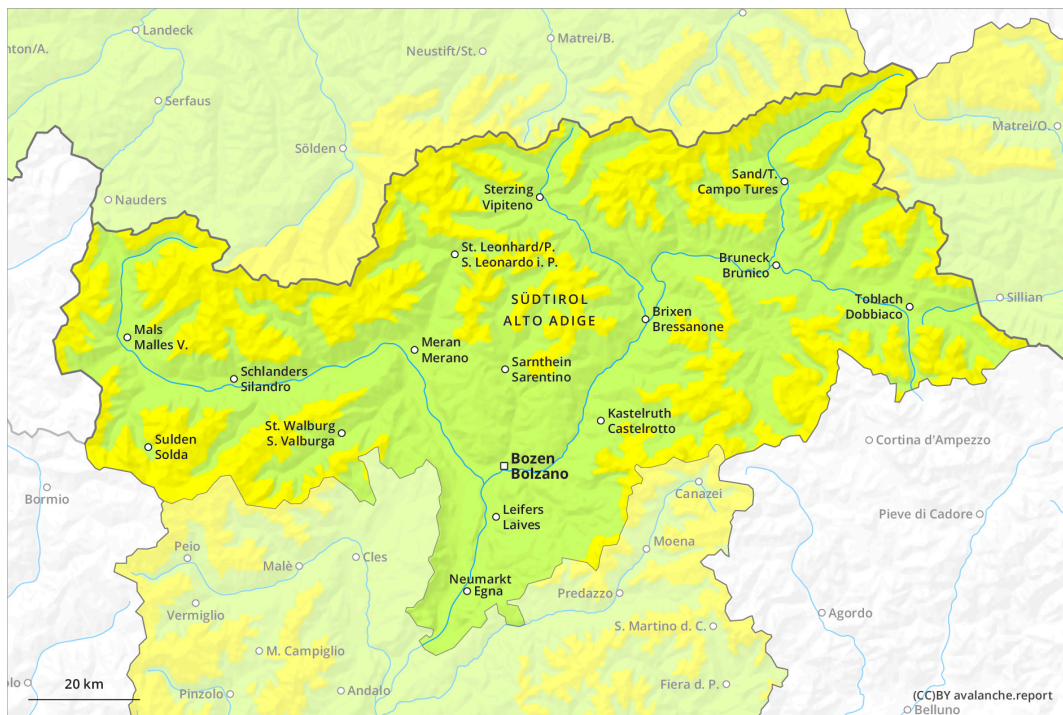
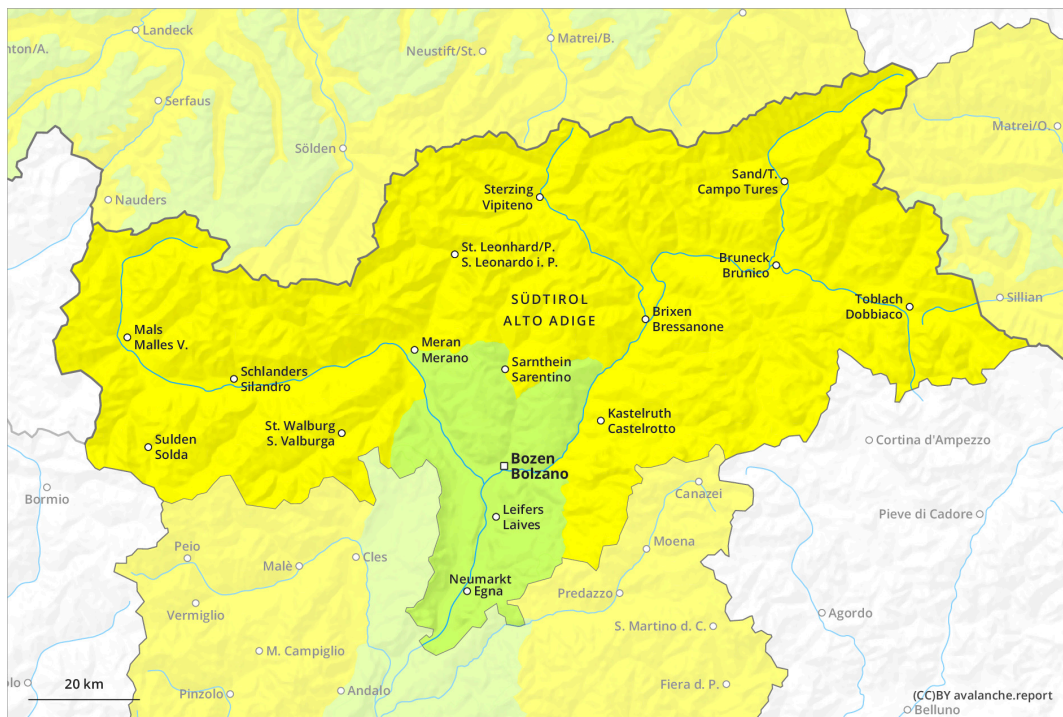


## Matin

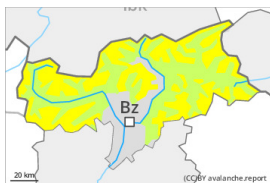


## Après-midi



## Degré de danger 2 - Limité

**AM:**



**Tendance: danger d'avalanche constant** →  
 le Vendredi 16 02 2024

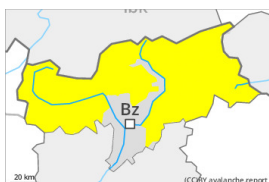


Neige soufflée  
 (Neige ventée)



Snowpack stability: **poor**  
 Frequency: **some**  
 Avalanche size: **medium**

**PM:**



**Tendance: danger d'avalanche constant** →  
 le Vendredi 16 02 2024



Avalanches mouillées  
 (Neige humide)



Snowpack stability: **very poor**  
 Frequency: **some**  
 Avalanche size: **small**



Neige soufflée  
 (Neige ventée)



Snowpack stability: **poor**  
 Frequency: **some**  
 Avalanche size: **medium**

**Attention à la neige soufflée. Des coulées mouillées sont à attendre en cours de journée.**

Les accumulations récentes et déjà plus anciennes de neige soufflée peuvent être déclenchées de manière isolée par un seul amateur de sports d'hiver surtout sur les pentes raides à l'ombre. Des endroits dangereux se situent surtout à proximité des crêtes, dans les combes et couloirs. En altitude et dans les régions concernées par les précipitations principales de tels endroits dangereux sont un peu plus fréquents. Des avalanches sont en partie de taille moyenne.

Des coulées humides en général de petite taille sont à attendre avec le réchauffement diurne et le rayonnement solaire en dessous d'environ 2600 m. Ceci surtout sur les pentes raides ensoleillées.

Des avalanches de glissement isolées sont possibles, également de taille moyenne. Les zones présentant des fissures de glissement doivent être évitées.

## Manteau neigeux

**Modèles de danger**

md.6: froid, neige légère et vent

md.10: situation de printemps

Error: Joker-Satz unvollständig



## Tendance

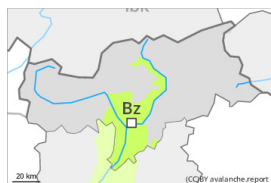
Neige soufflée à surveiller. Des coulées mouillées sont à attendre en cours de journée.

## Degré de danger 1 - Faible



**Tendance: danger d'avalanche constant** →

le Vendredi 16 02 2024



Avalanches mouillées  
(Neige humide)



Snowpack stability: **very poor**

Frequency: **few**

Avalanche size: **small**



Neige soufflée  
(Neige ventée)



2400m

Snowpack stability: **poor**

Frequency: **few**

Avalanche size: **small**

Des avalanches et coulées mouillées sont à attendre en cours de journée.  
Neige soufflée à surveiller.

Des avalanches et coulées humides de petite taille sont à attendre avec le réchauffement diurne et le rayonnement solaire. Ceci surtout sur les pentes raides ensoleillées. Le danger d'avalanches augmente un peu en cours de journée.

Des accumulations de neige soufflée peuvent être déclenchées de manière isolée, et généralement uniquement avec une surcharge importante sur les pentes très raides à l'ombre au-dessus d'environ 2400 m, notamment à proximité des crêtes et des cols. Des avalanches sont généralement uniquement petites.

### Manteau neigeux

**Modèles de danger**

md.10: situation de printemps

md.6: froid, neige légère et vent

Le soleil et la chaleur entraînent en cours de journée généralement un ramollissement croissant du manteau neigeux.

Des accumulations de neige soufflée sont encore de manière isolée fragiles surtout sur les pentes raides à l'ombre, notamment à proximité des crêtes, dans les combes et couloirs.

À basse et moyenne altitude on ne trouve plus que peu de neige.

### Tendance

Des avalanches et coulées mouillées sont à attendre en cours de journée.